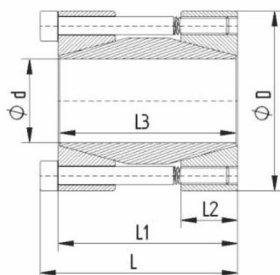


# ANEL DE FIXAÇÃO



## ACOPLAMENTO RÍGIDO ATI S22

NÃO AUTOCENTRANTE  
TOLERANCIA MÁXIMA ADM:  
EIXO: h8  
CUBO: H8  
USADO PARA UNIÃO DE EIXOS  
FÁCIL MONTAGEM - NÃO COMPENSA  
DESALINHAMENTOS RADIAL / AXIAL



ATI S22

### REFERENCIAS SIMILARES

SIT - LOCK 10S	BK95
KLMM	RFN 7020
CN 912	Conex M
TLK 500	RCN 95
9500	

CÓDIGO	DIMENSÕES (mm)						FORÇA MAX. AXIAL KN	TORQUE MAX. TRANSMISSÃO Nm	PRESSÃO SUPERFICIAL EIXO P N/mm2	PARAFUSO DE APERTO			PESO KG
	Ø d	Ø D	L	L1	L2	L3				QUANT.	MEDIDA	Ts Nm	
MT1600015	15	45	56	50	16	44	21	158	188	4	M6X45	17	0,5
MT1600016	16	50	56	50	16	44	21	168	176	4	M6X45	17	0,5
MT160001750	17	50	56	50	16	44	21	179	166	4	M6X45	17	0,5
MT1600018	18	50	56	50	16	44	21	190	157	4	M6X45	17	0,5
MT1600019	19	50	56	50	16	44	21	200	149	4	M6X45	17	0,5
MT1600020	20	50	56	50	16	44	21	211	141	4	M6X45	17	0,5
MT1600024	24	55	66	60	18,5	54	32	378	144	6	M6X55	17	0,6
MT1600025	25	55	66	60	18,5	54	32	394	138	6	M6X55	17	0,6
MT1600028	28	60	66	60	18,5	54	32	442	123	6	M6X55	17	0,7
MT1600030	30	60	66	60	18,5	54	32	473	115	6	M6X55	17	0,7
MT1600032	32	63	66	60	18,5	54	32	505	108	6	M6X55	17	0,7
MT1600035	35	75	83	75	22	67	39	682	98	4	M8X70	42	1,3
MT1600038	38	75	83	75	22	67	39	741	90	4	M8X70	42	1,3
MT1600040	40	75	83	75	22	67	39	780	86	4	M8X70	42	1,3
MT1600042	42	78	83	75	22	67	39	819	82	4	M8X70	42	1,3
MT1600045	45	85	93	85	24,5	76	59	1317	101	6	M8X80	42	1,3
MT1600048	48	90	93	85	24,5	76	59	1405	95	6	M8X80	42	2,4
MT1600050	50	90	93	85	24,5	76	59	1463	91	6	M8X80	42	2,3
MT1600055	55	94	93	85	24,5	76	78	2147	110	8	M8X80	42	2,3
MT1600060	60	100	93	85	24,5	76	78	2343	101	8	M8X80	42	2,3

Ts = Torque de aperto recomendado para montagem.

## EXEMPLO DE MONTAGEM

