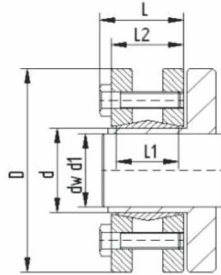




ANEL DE FIXAÇÃO

DISCO DE CONTRAÇÃO ATI S14

TOLERANCIA MÁXIMA ADM:
EIXO: h8
INDICADO PARA TORQUES MÉDIO/ ALTO
USADO PARA UNIÃO DE EIXOS OCOS COM EIXOS MACIÇO



ATI S14

REFERÊNCIAS SIMILARES

SIT - LOCK 11S.1	BK19
KLPP	TAS 3071
CN 915	RFN 4071
TLK 603	Conex SD
1029.1	RCK 19

VERSÃO INOX
DISPONÍVEL
SOB CONSULTA

CÓDIGO	DIMENSÕES (mm)							FORÇA MAX. AXIAL KN	TORQUE MAX. TRANSMISSÃO Nm	PRESSÃO SUPERFICIAL EIXO P N/mm2	PARAFUSO DEAPERTO			PESO KG
	Ø d	Ø D	Ø dw	L1	L2	L	C(dw-d1)				QUANT.	MEDIDA	Ts Nm	
MT2200024	24	50	19	14	19,5	23	0,017	15,0	162	272,0	6	M5X18	4	0,2
			20					18,5	200					
			21					21,0	238					
MT2200030	30	60	24	16	21,5	25	0,017	15,7	285	221,0	7	M5X18	4	0,3
			25					23,7	323					
			26					26,7	361					
MT2200036	36	72	28	18	23,5	27,5	0,032	27,0	418	292,0	5	M6X20	12	0,4
			30					38,0	542					
			31					43,0	599					
MT2200044	44	80	32	20	25,5	29,5	0,032	44	589	301,0	7	M6X20	11,8	0,6
			35					49	741					
			36					54	817					
MT2200050	50	90	38	22	27,5	31,5	0,032	48,8	893	275,0	8	M6X25	11,8	0,8
			40					58,8	1102					
			42					69,0	1311					
MT2200055	55	100	42	23	30,5	34,5	0,032	48,0	1102	239,0	8	M6X25	11,8	1,1
			45					61,7	1444					
			48					77,0	1786					
MT2200062	62	110	48	23	30,5	34,5	0,048	69,0	1758	265,0	10	M6X25	11,8	1,3
			50					80,9	2090					
			52					90,0	2280					
MT2200068	68	115	50	23	30,5	34,5	0,048	71,2	1900	242,0	10	M6X25	11,8	68
			55					80,9	2375					
			60					95,7	2993					
MT2200075	75	138	55	25	32,5	37,8	0,048	94,4	2375	259,0	7	M8X30	29,4	1,7
			60					111,0	3040					
			65					126,0	3753					
MT2200080	80	145	60	25	32,5	37,8	0,048	99,3	3040	243,0	7	M8X30	29,4	1,9
			65					115,0	3705					
			70					130,0	4370					
MT2200090	90	155	65	30	39	44,3	0,048	141,0	4513	257,0	10	M8X35	29,4	3,3
			70					160,0	5700					
			75					178,0	6888					
MT2200100	100	170	70	34	44	49,3	0,048	163	6555	245,0	12	M8X35	29,4	4,7
			75					182	7125					
			80					202	8550					
MT2200110	110	185	75	39	50	56,4	0,048	185,0	6840	232,0	9	M10X40	57,8	5,9
			80					207,0	8550					
			85					221,0	10260					
MT2200115	115	188	80	39	50	57	0,048	194,0	7486	232,0	10	M10X40	57,8	5,5
			85					217,0	8617					
			90					243,0	10260					
MT2200130	130	215	90	42	52	59	0,056	291,0	12635	232,0	12	M10X40	57,8	8,0
			95					321,0	14630					
			100					336,0	16150					
MT2200140	140	230	95	46	60,5	68	0,069	308	14345	251,0	10	M12X45	98	10,0
			100					331	16720					
			105					357	19095					
MT2200155	155	265	105	50	64,5	72	0,069	366,0	20900	250,0	12	M12X50	98	15,0
			110					392,0	23750					
			115					417,0	26600					
MT2200165	165	290	115	56	71	81	0,069	513	29450	263,0	8	M16X55	245	22,0
			120					544	33250					
			125					564	37050					

Ts = Torque de aperto recomendado para montagem.