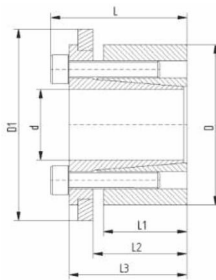


ANEL DE FIXAÇÃO



ANEL DE FIXAÇÃO ATI A06

AUTOCENTRANTE
TOLERÂNCIA MÁXIMA ADM:
EIXO: h8
CUBO: H8
PARA TORQUES MÉDIO/ALTO
MONTAGEM COM POSICIONAMENTO AXIAL PRECISO



ATI	A06
REFERÊNCIAS SIMILARES	
SIT - LOCK 5B KLDB CN 54/S TLK 13B/ 131 7000 B	BK71 TI 9013.B Conex E RCK 71

CÓDIGO	DIMENSÕES (mm)							FORÇA MAX. AXIAL	TORQUE MAX. TRANSMISSÃO	PRESSÃO SUPERFICIAL		PARAFUSO DE APERTO			PESO
	Ø d	Ø D	Ø D1	L1	L2	L3	L	KN	Nm	P N/mm2	P1 N/mm2	QUANT.	MEDIDA	Ts Nm	KG
MT1302019	19	47	53	26	31	39	45	21	202	127	51	4	M6X20	17	Falta
MT1302020	20	47	53	26	31	39	45	21	213	121	51	4	M6X20	17	0,5
MT1302022	22	47	53	26	31	39	45	21	234	110	51	4	M6X20	17	0,5
MT1302024	24	50	56	26	31	39	45	32	384	151	73	6	M6X20	17	0,5
MT1302025	25	50	56	26	31	39	45	32	400	145	73	6	M6X20	17	0,5
MT1302028	28	55	61	26	31	39	45	32	448	129	66	6	M6X20	17	0,6
MT1302030	30	55	61	26	31	39	45	32	480	121	66	6	M6X20	17	0,6
MT1302032	32	60	66	26	31	39	45	43	683	151	81	8	M6X20	17	0,7
MT1302035	35	60	66	26	31	39	45	43	747	138	81	8	M6X20	17	0,6
MT1302038	38	65	71	26	31	39	45	43	811	127	74	8	M6X20	17	0,8
MT1302040	40	65	71	26	31	39	45	43	853	121	74	8	M6X20	17	0,6
MT1302042	42	75	81	30	36	47	55	58	1216	135	76	6	M8X30	41	1,2
MT1302045	45	75	81	30	36	47	55	58	1302	126	76	6	M8X30	41	1,1
MT1302048	48	80	86	30	36	47	55	58	1389	119	71	6	M8X30	41	1,3
MT1302050	50	80	86	30	36	47	55	58	1447	114	71	6	M8X30	41	1,1
MT1302055	55	85	91	30	36	47	55	77	2124	138	89	8	M8X30	41	1,2
MT1302060	60	90	96	30	36	47	55	77	2317	127	84	8	M8X30	41	1,3
MT1302065	65	95	101	30	36	47	55	77	2510	117	80	8	M8X30	41	1,4
MT1302070	70	110	116	40	46	57	67	125	4381	132	84	8	M10X35	83	2,5
MT1302070	75	115	121	40	46	62	72	125	4694	123	80	8	M10X35	83	2,6
MT1302080	80	120	126	40	46	62	72	125	5007	115	77	8	M10X35	83	2,8
MT1302085	85	125	131	40	46	62	72	156	6651	136	92	10	M10X35	83	2,8
MT1302090	90	130	136	40	46	62	72	156	7042	128	89	10	M10X35	83	3,0
MT1302095	95	135	141	40	46	62	72	156	7433	121	85	10	M10X35	83	3,0
MT1302100	100	145	151	46	52	77	89	182	9104	117	81	8	M12X45	145	5,5
MT1302110	110	155	161	46	52	77	89	182	10015	106	75	8	M12X45	145	4,8
MT1302120	120	165	171	46	52	77	89	228	13653	122	88	10	M12X45	145	5,5
MT1302130	130	180	186	46	52	77	89	273	17747	135	97	12	M12X45	145	6,0
MT1302140	140	190	196	51	59	84	98	248	17328	102	75	8	M14X45	230	7,5
MT1302150	150	200	206	51	59	84	98	309	23207	119	89	10	M14X45	230	7,7

Ts = Torque de aperto recomendado para montagem.

