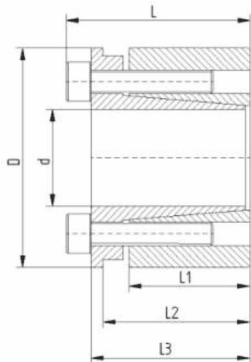




# ANEL DE FIXAÇÃO

## ANEL DE FIXAÇÃO ATI A04

AUTOCENTRANTE  
TOLERANCIA MÁXIMA ADM:  
EIXO: h8  
CUBO: H8  
PARA TORQUES MÉDIO/ALTO  
MONTAGEM RÁPIDA - EXCELENTE  
PERPENDICULARIDADE ENTRE EIXO/CUBO



ATI	A04
<b>REFERENCIAS SIMILARES</b>	
SIT - LOCK 5A KLDA CN 54/N TLK 13A/130	7000 A BK70 TI 9013.A Conex D RCK 70

CÓDIGO	DIMENSÕES (mm)						FORÇA MAX. AXIAL KN	TORQUE MAX. TRANSMISSÃO Nm	PRESSÃO SUPERFICIAL		PARAFUSO DE APERTO			PESO KG
	Ø d	Ø D	L1	L2	L3	L			EIXO P N/mm2	CUBO P1 N/mm2	QUANT.	MEDIDA	Ts Nm	
MT1301019	19	47	26	31	39	45	32	307	193	78	4	M6X25	17	0,5
MT1301020	20	47	26	31	39	45	32	323	183	78	4	M6X25	17	0,5
MT1301022	22	47	26	31	39	45	32	355	166	78	4	M6X25	17	0,5
MT1301024	24	50	26	31	39	45	48	582	229	110	6	M6X25	17	0,5
MT1301025	25	50	26	31	39	45	48	606	220	110	6	M6X25	17	0,5
MT1301028	28	55	26	31	39	45	48	679	196	100	6	M6X25	17	0,6
MT1301030	30	55	26	31	39	45	48	727	183	100	6	M6X25	17	0,6
MT1301032	32	60	26	31	39	45	65	1033	229	122	8	M6X25	17	0,7
MT1301035	35	60	26	31	39	45	65	1130	209	122	8	M6X25	17	0,6
MT1301038	38	65	26	31	39	45	65	1227	193	113	8	M6X25	17	0,8
MT1301040	40	65	26	31	39	45	65	1292	183	113	8	M6X25	17	0,6
MT1301042	42	75	30	36	47	55	87	1835	204	115	6	M8X30	41	1,2
MT1301045	45	75	30	36	47	55	87	1966	191	115	6	M8X30	41	1,1
MT1301048	48	80	30	36	47	55	87	2097	179	107	6	M8X30	41	1,3
MT1301050	50	80	30	36	47	55	87	2184	172	107	6	M8X30	41	1,1
MT1301055	55	85	30	36	47	55	116	3202	208	135	8	M8X30	41	1,2
MT1301060	60	90	30	36	47	55	116	3493	191	127	8	M8X30	41	1,3
MT1301065	65	85	30	36	47	55	116	3493	191	127	8	M8X30	41	1,4
MT1301070	70	110	40	46	57	67	189	6607	199	127	8	M10X35	83	2,5
MT1301075	75	115	40	46	62	72	189	7079	186	121	8	M10X35	83	2,6
MT1301080	80	120	40	46	62	72	189	7551	174	116	8	M10X35	83	2,8
MT1301085	85	125	40	46	62	72	236	10029	205	139	10	M10X35	83	2,8
MT1301090	90	130	40	46	62	72	236	10619	193	134	10	M10X35	83	3,0
MT1301095	95	135	40	46	62	72	236	11209	183	129	10	M10X35	83	3,0
MT1301100	100	145	46	52	77	89	275	13738	176	121	8	M12X45	145	5,5
MT1301110	110	155	46	52	77	89	275	15111	160	114	8	M12X45	145	4,8
MT1301120	120	165	46	52	77	89	343	20606	183	133	10	M12X45	145	5,5
MT1301130	130	180	46	52	77	89	412	26788	203	147	12	M12X45	145	6,0
MT1301140	140	190	51	59	84	98	373	26142	154	114	8	M14X45	230	7,5
MT1301150	150	200	51	59	84	98	467	35016	180	135	10	M14X45	230	7,7

Ts = Torque de aperto recomendado para montagem.

