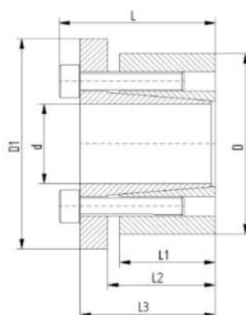


ANEL DE FIXAÇÃO



ANEL DE FIXAÇÃO ATI A07

AUTOCENTRANTE
TOLERANCIA MÁXIMA ADM:
EIXO: h8
CUBO: H8
TORQUES MÉDIO/ALTO
PARA MONTAGEM COM POSICIONAMENTO AXIAL PRECISO
MODELO INDICADO PARA MONTAGEM EM TAMBORES DE
CORREIAS TRANSPORTADORAS PEQUENAS / MÉDIO PORTE



VERSÃO INOX
DISPONÍVEL
SOB CONSULTA

ATI	A07
REFERÊNCIAS SIMILARES	
SIT - LOCK 7 KLAB CN 914 TLK 106/133 1006	BK 16 3006 RFN 7013.1 Conex ES RCK 16

CÓDIGO	DIMENSÕES (mm)							FORÇA MAX. AXIAL KN	TORQUE MAX. TRANSMISSÃO Nm	PRESSÃO SUPERFICIAL		PARAFUSO DE APERTO			PESO KG
	Ø d	Ø D	ØD1	L1	L2	L3	L			EIXO P N/mm2	CUBO P1 N/mm2	QUANT	MEDIDA	Ts Nm	
MT1720020	20	47	56	17	22	28	34	26	256	222	94	5	M6X20	17	0,3
MT1720022	22	47	56	17	22	28	34	26	282	202	94	5	M6X20	17	0,3
MT1720024	24	50	59	17	22	28	34	31	368	222	106	6	M6X20	17	0,3
MT1720025	25	50	59	17	22	28	34	31	383	213	106	6	M6X20	17	0,3
MT1720028	28	55	64	17	22	28	34	31	429	190	97	6	M6X20	17	0,4
MT1720030	30	55	64	17	22	28	34	31	460	177	97	6	M6X20	17	0,4
MT1720032	32	60	69	17	22	28	34	41	655	222	118	8	M6X20	17	0,4
MT1720035	35	60	69	17	22	28	34	41	716	203	118	8	M6X20	17	0,4
MT1720038	38	65	74	17	22	28	34	41	778	187	109	8	M6X20	17	0,5
MT1720040	40	65	74	17	22	28	34	41	819	178	109	8	M6X20	17	0,5
MT1720042	42	75	84	20	25	33	41	65	1361	227	127	7	M8X25	41	0,8
MT1720045	45	75	84	20	25	33	41	65	1458	212	127	7	M8X25	41	0,7
MT1720050	50	80	89	20	25	33	41	65	1620	191	119	7	M8X25	41	0,8
MT1720055	55	85	94	20	25	33	41	74	2037	199	129	8	M8X25	41	0,8
MT1720060	60	90	99	20	25	33	41	74	2223	182	121	8	M8X25	41	0,9
MT1720065	65	95	104	20	25	33	41	83	2710	189	129	9	M8X25	41	0,9
MT1720070	70	110	119	24	30	40	50	120	4203	211	134	8	M10X30	83	1,0
MT1720075	75	115	124	24	30	40	50	120	4754	197	128	8	M10X30	83	1,9
MT1720080	80	120	129	24	30	40	50	120	4804	184	123	8	M10X30	83	2,0
MT1720085	85	125	134	24	30	40	50	135	5742	195	133	9	M10X30	83	2,0
MT1720090	90	130	139	24	30	40	50	135	6080	184	128	9	M10X30	83	2,0
MT1720095	95	135	144	24	30	40	50	150	7131	194	137	10	M10X30	83	2,2
MT1720100	100	145	154	26	32	44	56	175	8732	198	137	8	M12X35	145	2,3
MT1720110	110	155	164	26	32	44	56	175	9605	180	128	8	M12X35	145	3,0
MT1720120	120	165	174	26	32	44	56	196	11787	186	135	9	M12X35	145	3,2
MT1720130	130	180	189	34	40	52	64	262	17024	175	126	12	M12X35	145	3,4
MT1720140	140	190	199	34	40	54	68	267	18703	166	122	9	M14X40	230	5,2

Ts = Torque de aperto recomendado para montagem.

