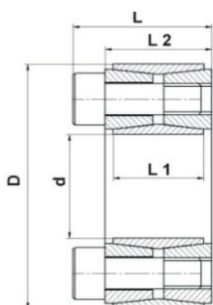


# ANEL DE FIXAÇÃO



## ANEL DE FIXAÇÃO ATI N01

NÃO AUTOCENTRANTE  
TOLERANCIA MÁXIMA ADM:  
EIXO: h11  
CUBO: H11  
USO GENÉRICO - PARA TORQUES MÉDIO/ALTO  
RECOMENDADO CUBO C/REBAIXO PARA MELHOR  
CENTRAGEM



VERSÃO INOX  
DISPONÍVEL  
SOB CONSULTA

ATI	N01
REFERÊNCIAS SIMILARES	
SIT-LOCK 1	BK 40
KLGG	3020
CN 210	RFN7012
TLK200	Conex A
4000	RCK 40

CÓDIGO	DIMENSÕES (mm)					FORÇA AXIAL MAX. KN	TORQUE MAX. TRANSMISSÃO Nm	PRESSÃO SUPERFICIAL		PARAFUSO DE APERTO			PESO (KG)
	∅ d	∅ D	L1	L2	L			EIXO P N/mm2	CUBO P1 N/mm2	QUANT.	MEDIDA	Ts Nm	
MT1120019	19	47	17	20	26	31	298	286	116	8	M6X18	14,9	0,2
MT1120020	20	47	17	20	26	31	313	272	116	8	M6X18	14,9	0,2
MT1120022	22	47	17	20	26	31	345	247	116	8	M6X18	14,9	0,2
MT1120024	24	50	17	20	26	35	424	255	123	9	M6X18	14,9	0,3
MT1120025	25	50	17	20	26	35	441	245	123	9	M6X18	14,9	0,3
MT1120028	28	55	17	20	26	39	549	243	124	10	M6X18	14,9	0,3
MT1120030	30	55	17	20	26	39	588	227	124	10	M6X18	14,9	0,3
MT1120032	32	60	17	20	26	47	752	255	136	12	M6X18	14,9	0,3
MT1120035	35	60	17	20	26	47	822	233	136	12	M6X18	14,9	0,3
MT1120038	38	65	17	20	26	55	1042	250	146	14	M6X18	14,9	0,4
MT1120040	40	65	17	20	26	55	1097	238	146	14	M6X18	14,9	0,3
MT1120042	42	75	20	24	32	83	1740	291	163	12	M8X22	35	0,6
MT1120045	45	75	20	24	32	83	1864	271	163	12	M8X22	35	0,6
MT1120048	48	80	20	24	32	83	1988	254	153	12	M8X22	35	0,6
MT1120050	50	80	20	24	32	83	2071	244	153	12	M8X22	35	0,6
MT1120055	55	85	20	24	32	97	2658	259	168	14	M8X22	35	0,6
MT1120060	60	90	20	24	32	97	2900	238	158	14	M8X22	35	0,7
MT1120065	65	95	20	24	32	110	3587	250	171	16	M8X22	35	0,7
MT1120070	70	110	24	28	38	153	5345	268	171	14	M10X25	69	1,3
MT1120075	75	115	24	28	38	153	5727	250	163	14	M10X25	69	1,3
MT1120080	80	120	24	28	38	153	6108	235	156	14	M10X25	69	1,4
MT1120085	85	125	24	28	38	175	7417	252	172	16	M10X25	69	1,4
MT1120090	90	130	24	28	38	175	7854	238	165	16	M10X25	69	1,5
MT1120095	95	135	24	28	38	196	9326	254	179	18	M10X25	69	1,6
MT1120100	100	145	26	33	45	227	11362	258	178	14	M12X30	123,3	2,2
MT1120110	110	155	26	33	45	227	12498	234	166	14	M12X30	123,3	2,5
MT1120120	120	165	26	33	45	260	15578	245	178	16	M12X30	123,3	2,6
MT1120130	130	180	34	38	50	325	21095	217	156	20	M12X35	123,3	3,8
MT1120140	140	190	34	38	50	357	24993	221	163	22	M12X35	123,3	3,9
MT1120150	150	200	34	38	50	390	29217	225	169	24	M12X35	123,3	4,0
MT1120160	160	210	34	38	50	422	33756	229	174	26	M12X35	123,3	4,3
MT1120170	170	225	38	44	58	465	39483	212	160	22	M14X40	187	5,8
MT1120180	180	235	38	44	58	507	45606	218	167	24	M14X40	187	6,0
MT1120190	190	250	46	52	66	591	56163	199	152	28	M14X45	187	8,5
MT1120200	200	260	46	52	66	633	63342	203	156	30	M14X45	187	8,6
MT1120220	220	285	50	56	72	745	81960	200	154	26	M16X50	290	11,0
MT1120240	240	305	50	56	72	860	103162	211	166	30	M16X50	290	12,0
MT1120260	260	325	50	56	72	974	126669	221	177	34	M16X50	290	13,0
MT1120280	280	355	60	66	84	1124	157339	197	156	32	M18X60	400	19,0
MT1120300	300	375	60	66	84	1264	189653	207	166	36	M18X60	400	20,0

Ts = Torque de aperto recomendado para montagem.

