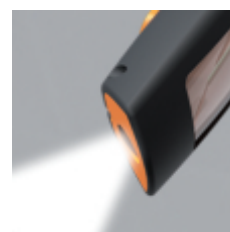



1838SN

## Lanterna LED de inspeção articulada recarregável

CE IP20

- articulada
- compacta com borracha anti-derrapante
- gancho duplo
- imans na base e atrás para melhor ajuste
- com carregador 100-240V / 50-60Hz
- emissão dupla de luz, frente e cabeça (ponto)
- 250 lumens / ponto 150 lumens
- duração da bateria: 3h / ponto 3h
- com indicador de carga de bateria



	 <b>Beta</b>	art.
	<b>018380132</b>	<b>1838SN</b>