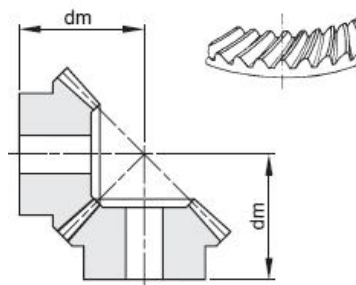
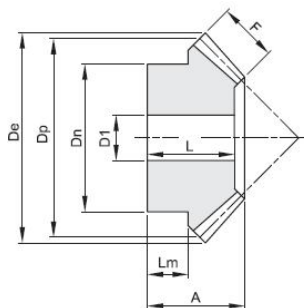




ENGRENAGEM CÔNICA DE DENTES HELICOIDAIS

Ângulo entre eixos 90°
 Ângulo de pressão 20°
 Material aço SAE 1045
 Sem tratamento

RELAÇÃO 1:1



PRODUTO VENDIDO
 EM UNIDADE AVULSA

CÓDIGO		M	Z Nº dentes	De	Dp	A	F	Dn	D1	dm	L	Lm	Peso (kg)
← Esquerda	Direita →												
BE461020017	BE461020016	2	16	34,4	32,0	20,1	9	25	10	29	17,0	9,5	0,06
BE461020021	BE461020020	2	20	42,4	40,0	25,2	12	32	10	36	22,0	12	0,14
BE461020026	BE461020025	2	25	52,4	50,0	27,6	14	40	12	42	24,5	12	0,25
BE461020031	BE461020030	2	30	62,4	60,0	30,1	16	50	12	48	27,0	13	0,42
BE461025017	BE461025016	2,5	16	43,0	40,0	25,0	10	32	12	37	22,0	13	0,13
BE461025021	BE461025020	2,5	20	53,0	50,0	30,5	12	40	12	46	27,5	16	0,27
BE461025026	BE461025025	2,5	25	65,5	62,5	33,3	15	50	15	53	30,0	16	0,47
BE461025031	BE461025030	2,5	30	78,0	75,0	35,2	18	55	15	59	32,0	16	0,69
BE461030017	BE461030016	3	16	51,6	48,0	29,7	12	40	15	44	26,0	16	0,23
BE461030021	BE461030020	3	20	63,6	60,0	34,8	18	45	15	51	31,0	13,5	0,41
BE461030026	BE461030025	3	25	78,6	75,0	37,8	20	55	15	60	34,0	16	0,72
BE461030031	BE461030030	3	30	93,6	90,0	39,7	22	60	20	68	36,0	19	0,99
BE461035017	BE461035016	3,5	16	60,2	56,0	34,3	14	45	15	51	30,0	17,5	0,36
BE461035021	BE461035020	3,5	20	74,2	70,0	36,1	15	55	15	59	31,5	19	0,62
BE461035026	BE461035025	3,5	25	91,7	87,5	40,5	21	65	20	68	36,0	18	1,11
BE461035031	BE461035030	3,5	30	109,2	105,0	41,9	24	70	20	76	37,5	17	1,64
BE461040017	BE461040016	4	16	68,8	64,0	36,2	15	50	15	56	31,0	17	0,51
BE461040021	BE461040020	4	20	84,8	80,0	37,7	17	60	18	64	32,5	18	0,81
BE461040026	BE461040025	4	25	104,8	100,0	40,5	21	70	20	74	35,2	18	1,33
BE461040031	BE461040030	4	30	124,8	120,0	43,4	25	80	25	84	38,1	16	2,10
BE461045017	BE461045016	4,5	16	77,4	72,0	39,5	15	55	18	63	33,5	18,5	0,67
BE461045021	BE461045020	4,5	20	95,4	90,0	43,0	20	65	20	72	37,0	18	1,14
BE461045026	BE461045025	4,5	25	117,9	112,5	45,3	25	75	20	82	39,0	18	1,87
BE461045031	BE461045030	4,5	30	140,4	135,0	48,2	28	90	25	94	42,0	17	2,98
BE461050017	BE461050016	5	16	86,0	80,0	42,1	17	60	20	68	36,0	18	0,88
BE461050020	BE461050021	5	20	106,0	100,0	45,0	21	70	20	78	38,5	18,5	1,47
BE461050026	BE461050025	5	25	131,0	125,0	48,0	26	90	20	90	41,5	18,5	2,67
BE461050031	BE461050030	5	30	156,0	150,0	52,7	32	110	30	103	46,0	18	4,25

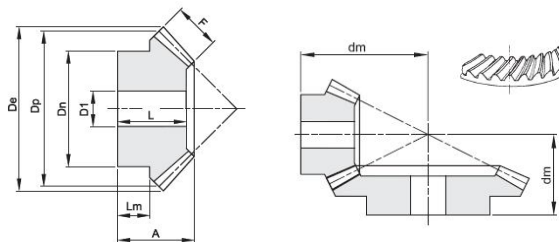
* Os produtos acima estão sujeitos a modificações técnicas ou dimensionais sem aviso prévio.

ENGRENAGEM CÔNICA DE DENTES HELICOIDAIS



Ângulo entre eixos 90°
 Ângulo de pressão 20°
 Material aço SAE 1045
 Sem tratamento

RELAÇÃO 1:2



PRODUTO VENDIDO
 EM UNIDADE AVULSA

Engrenagem menor: Esquerda
 Engrenagem maior: Direita

CÓDIGO	M	Z	De	Dp	A	F	Dn	D1	dm	D1	dm	L	Lm	Peso (kg)
BE462020016	2	16	36,1	32	22,6	10	27	10	45	10	45	21,0	11,7	0,09
BE462020032	2	32	65,0	64	24,1	10	40	12	35	12	35	21,5	10	0,32
BE462025016	2,5	16	45,1	40	27,6	12	34	12	56	12	56	25,5	14,5	0,17
BE462025032	2,5	32	81,2	80	29,2	12	50	15	43	15	43	25,5	15	0,57
BE462030016	3	16	54,1	48	28,4	15	40	15	62	15	62	25,5	12	0,25
BE462030032	3	32	97,5	96	34,6	15	60	15	51	15	51	30,0	15	1,03
BE462035016	3,5	16	63,2	56	33,3	18	48	15	72	15	72	30,5	14,0	0,42
BE462035032	3,5	32	113,7	112	39,1	18	70	20	58	20	58	34,0	19	1,51
BE462040016	4	16	72,2	64	36,3	20	50	20	81	20	81	32,5	13,5	0,52
BE462040032	4	32	130,0	128	44,2	20	80	20	66	20	66	38,5	23	2,21
BE462045016	4,5	12	81,2	72	40,2	22	60	20	91	20	91	35,5	16	0,80
BE462045032	4,5	32	146,2	144	49,3	22	80	25	74	25	74	42,5	24	2,88
BE462050016	5	16	90,2	80	50,1	25	60	20	106	20	106	45,5	21,0	1,16
BE462050032	5	32	162,5	160	53,7	25	85	25	81	25	81	46,5	27	2,79

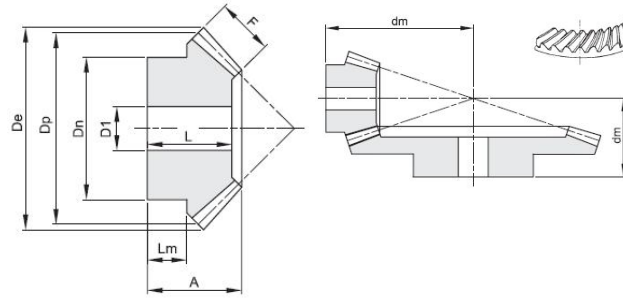
* Os produtos acima estão sujeitos a modificações técnicas ou dimensionais sem aviso prévio.



ENGRENAGEM CÔNICA DE DENTES HELICOIDAIS

Ângulo entre eixos 90°
 Ângulo de pressão 20°
 Material aço SAE 1045
 Sem tratamento

RELAÇÃO 1:3



PRODUTO VENDIDO EM UNIDADE AVULSA

Engrenagem menor: Esquerda
 Engrenagem maior: Direita

CÓDIGO	M	Z Nº dentes	De	Dp	A	F	Dn	D1	dm	L	Lm	Peso (kg)
BE463020016	2	16	36,5	32	25,7	15	25	12	59	24,0	9,7	0,09
BE463020048	2	48	96,6	96	25,3	15	50	15	36	21,5	13	0,62
BE463025016	2,5	16	45,7	40	27,7	18	33	14	70	26,0	8,9	0,17
BE463025048	2,5	48	120,8	120	31,4	18	60	20	45	26,5	16	1,19
BE463030016	3	16	54,8	48	29,9	18	42	15	84	28,0	11	0,29
BE463030048	3	48	145,0	144	36,7	18	65	20	54	31,0	19	1,91
BE463035016	3,5	16	63,9	56	36,8	22	48	15	99	34,0	13,6	0,48
BE463035048	3,5	48	169,1	168	43,1	22	75	20	63	36,0	23	2,31
BE463040016	4	16	73,1	64	41,8	25	55	20	113	39,0	15,5	0,70
BE463040048	4	48	193,3	192	49,2	25	85	22	72	41,0	27	4,21
BE463045016	4,5	16	82,2	72	53,8	28	60	20	134	50,0	24	1,14
BE463045048	4,5	48	217,4	216	56,3	28	90	25	82	47,5	27	7,03
BE463050016	5	16	91,4	80	60,5	35	60	20	146	57,0	22,7	1,45
BE463050048	5	48	241,6	240	63,5	35	100	28	91	53,5	35	8,42

Ângulo entre eixos 90°
 Ângulo de pressão 20°
 Material aço SAE 1045
 Sem tratamento

RELAÇÃO 1:4



PRODUTO VENDIDO EM UNIDADE AVULSA

Engrenagem menor: Esquerda
 Engrenagem maior: Direita

CÓDIGO	M	Z	De	Dp	A	F	Dn	D1	dm	L	Lm	Peso (kg)
BE464020016	2	16	36,7	32	24	15	25	12	73	23,1	8,2	0,09
BE464020064	2	64	128,5	128	27,2	15	70	20	39	23,3	14	1,30
BE464025016	2,5	16	45,9	40	31	18	34	15	93	29,1	12,2	0,20
BE464025064	2,5	64	160,6	160	34,2	18	80	20	49	29,2	16	2,59
BE464030016	3	16	55,1	48	32,1	20	40	15	108	30,2	11	0,31
BE464030064	3	64	192,7	192	40,9	20	90	20	59	35,1	22	3,94

* Os produtos acima estão sujeitos a modificações técnicas ou dimensionais sem aviso prévio.

