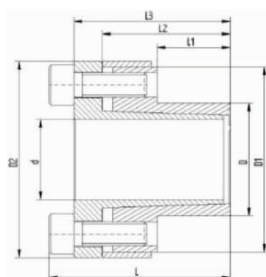


ANEL DE FIXAÇÃO



ANEL DE FIXAÇÃO ATI A02

AUTOCENTRANTE
TOLERANCIA MÁXIMA ADM:
EIXO: h8
CUBO: H8
INDICADO PARA MONTAGEM EM CUBOS REDUZIDOS
INDICADO PARA APLICAÇÕES COM ALTA ROTAÇÃO
MONTAGEM COM POSICIONAMENTO AXIAL PRECISO



VERSÃO INOX
DISPONÍVEL
SOB CONSULTA

ATI	A02
REFERÊNCIAS SIMILARES	
SIT - LOCK 3 KLCC CN 55 BK11/TLK110 8000	BK80 TI 9011 Conex B RCK 80

CÓDIGO	DIMENSÕES (mm)								FORÇA AXIAL MÁX. KN	TORQUE MAX. TRANSMISSÃO NM	PRESSÃO SUPERFICIAL		PARAFUSO DE APERTO		PESO (KG)	
	Ø d	Ø D	L1	L2	L3	L	Ø D2	Ø D			EIXO P N/mm2	CUBO P1 N/mm2	QUANT.	MEDIDA Ts Nm		
MT1100008	8	15	12	21	24	28	28	25	10	39	299	159	4	M4X10	5,2	0,05
MT1100009	9	16	14	23	27	31	32	28	10	44	227	128	4	M4X12	5,2	0,06
MT1100010	10	16	14	23	27	31	32	28	10	49	205	128	4	M4X12	5,2	0,06
MT1100011	11	18	14	23	27	31	34	30	10	53	186	114	4	M4X12	5,2	0,07
MT1100012	12	18	14	23	27	31	34	30	10	58	171	114	4	M4X12	5,2	0,07
MT1100014	14	23	14	23	27	31	39	35	10	68	146	89	4	M4X12	5,2	0,10
MT1100015	15	24	16	29	36	42	45	40	16	120	196	123	3	M6X18	17	0,22
MT1100016	16	24	16	29	36	42	45	40	16	128	184	123	3	M6X18	17	0,22
MT1100018	18	26	18	31	38	44	47	42	21	191	194	134	4	M6X18	17	0,24
MT1100019	19	27	18	31	38	44	48	43	21	202	183	129	4	M6X18	17	0,26
MT1100020	20	28	18	31	38	44	49	44	21	213	174	124	4	M6X18	17	0,27
MT1100022	22	32	25	38	45	51	54	48	21	234	114	78	4	M6X18	17	0,34
MT1100024	24	34	25	38	45	51	56	50	21	255	105	74	4	M6X18	17	0,36
MT1100025	25	34	25	38	45	51	56	50	21	266	100	74	4	M6X18	17	0,35
MT1100028	28	39	25	38	45	51	61	55	27	373	112	81	5	M6X18	17	0,48
MT1100030	30	41	25	38	45	51	63	57	32	480	126	92	6	M6X18	17	0,48
MT1100032	32	43	30	43	50	56	65	59	32	511	98	73	6	M6X18	17	0,47
MT1100035	35	47	30	43	50	56	69	63	43	747	120	89	8	M6X18	17	0,58
MT1100038	38	50	30	43	50	56	72	66	43	811	110	84	8	M6X18	17	0,61
MT1100040	40	53	32	45	52	58	75	69	48	959	110	83	9	M6X18	17	0,68
MT1100042	42	55	32	45	52	58	77	71	48	1007	105	80	9	M6X18	17	0,76
MT1100045	45	59	40	56	64	72	85	79	79	1781	130	99	8	M8X22	42	1,20
MT1100048	48	62	40	56	64	72	88	82	79	1900	122	94	8	M8X22	42	1,20
MT1100050	50	65	50	66	74	82	92	85	99	2473	117	90	10	M8X22	42	1,40
MT1100055	55	71	50	66	74	82	98	91	99	2721	106	82	10	M8X22	42	1,60
MT1100060	60	77	50	66	74	82	104	97	99	2968	97	76	10	M8X22	42	1,80
MT1100065	65	84	50	66	74	82	111	104	99	3215	90	69	10	M8X22	42	2,10
MT1100070	70	90	60	80	91	101	122	115	127	4430	89	69	8	M10X25	84	3,00
MT1100075	75	95	60	80	91	101	126	119	142	5338	93	74	9	M10X25	84	3,00
MT1100080	80	100	65	85	96	106	131	124	190	7595	108	86	12	M10X25	84	3,50
MT1100085	85	106	65	85	96	106	137	130	190	8069	101	81	12	M10X25	84	3,60
MT1100090	90	112	65	85	96	106	143	136	222	9968	112	90	14	M10X25	84	3,90
MT1100095	95	120	65	85	96	106	153	144	222	10522	106	84	14	M10X25	84	4,40
MT1100100	100	125	65	89	102	114	162	153	273	13651	124	99	12	M12X30	145	4,60

Ts = Torque de aperto recomendado para montagem.

