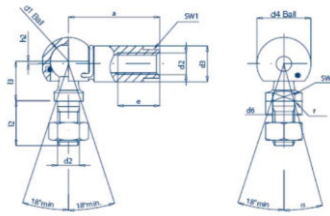


TERMINAL ANGULAR



DIN71802/CS

MATERIAL: AÇO ZINCADO
COM ANEL DE SEGURANÇA



VERSÃO INOX
DISPONÍVEL
SOB CONSULTA

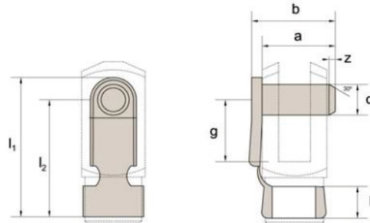
CÓDIGO	d2 ROSCA DIREITA	DIMENSÕES (MM)											α°	PESO (KG)	
		d1	a ± 0,3	d3 ± 0,5	d4 ± 0,5	d6 h14	e min.	h2 ± 0,5	l2 ± 0,3	l3 ± 0,3	r max.	sw h14			sw1 h14
CHCS8M05	M5	8	22	8	12,8	8	10,2	0,65	10,2	9	0,3	7	7	10	0,015
CHCS10M06	M6	10	25	10	14,8	10	11,5	0,65	12,5	11	0,3	8	8	15	0,025
CHCS13M08	M8	13	30	13	19,3	13	14	1,15	16,5	13	0,5	11	11	15	0,053
CHCS16M10	M10	16	35	16	24	16	16	1,15	20	16	0,5	13	13	15	0,104
CHCS16M12	M12	16	35	16	24	16	16	1,15	20	16	0,5	13	-	15	0,150
CHCS19M16	M16	19	45	22	30	19	21,5	0,5	28	20	0,8	16	-	15	0,221

PINO COM CLIPS



PINO COM CLIPS
PARA GARFO

MATERIAL: AÇO ZINCADO



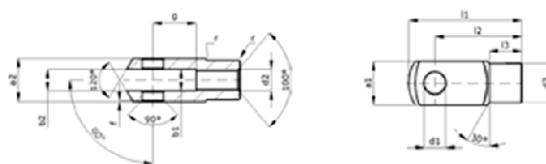
CÓDIGO	DIMENSÕES (mm)								PESO (KG)
	d1 R11	g ± 0,5	b	a ± 0,2	l1 ≈	l2 ≈	l3 ≈	z	
CHPM4X8	4	8	11	9	19	15	4,5	0,50	0,002
CHPM5X10	5	10	13,5	12	23	19	4,5	0,50	0,003
CHPM6X12	6	12	16	14	28	23	6	0,75	0,005
CHPM8X16	8	16	22	19	37	31	8	1,00	0,011
CHPM10X20	10	20	26	23	46	39	10	1,00	0,019
CHPM12X24	12	24	32	28	55	46	12	1,25	0,032
CHPM12X48	12	48	32	28	79	71	12	1,25	0,034
CHPM16X32	16	32	40	36	72	62	16	1,50	0,067
CHPM20X40	20	40	49	44	88	72	16	1,50	0,130

GARFO DIN 71752



DIN71752

MATERIAL: AÇO ZINCADO



VERSÃO INOX
DISPONÍVEL
SOB CONSULTA

CÓDIGO	DIMENSÕES (mm)											r	PESO (KG)	
	d1 H9	g ± 0,5	a1 h11	a2 + 0,3 - 0,2	b1 B13	b2 tol.	ROSCA d2	d3 ± 0,3	f ± 0,2	l1 ± 0,5	l2			l3 ± 0,2
CHG4X8	4	8	8	8	4	4	M4X0,70	8	0,5	21	16	6	0,5	0,005
CHG5X10	5	10	10	10	5	5	M5X0,80	9	0,5	26	20	7,5	0,5	0,009
CHG6X12	6	12	12	12	6	6	M6X1,00	10	0,5	31	24	9	0,5	0,015
CHG8X16	8	16	16	16	8	8	M8X1,25	14	0,5	42	32	12	0,5	0,037
CHG10X20	10	20	20	20	10	10	M10X1,50	18	0,5	52	40	15	0,5	0,074
CHG10X20FG	10	20	20	20	10	10	M10X1,25	18	0,5	52	40	15	0,5	0,074
CHG12X24	12	24	24	24	12	12	M12X1,75	20	0,5	62	48	18	0,5	0,121
CHG12X24FG	12	24	24	24	12	12	M12X1,25	20	0,5	62	48	18	0,5	0,121
CHG16X32	16	32	32	32	16	16	M16X2,00	26	1,0	83	64	24	1,0	0,282
CHG16X32FG	16	32	32	32	16	16	M16X1,50	26	1,0	83	64	24	1,0	0,282
CHG20X40FG	20	40	40	40	20	20	M20X1,50	34	1,0	105	80	30	1,5	0,550

Tol. = Tolerância

* Os produtos acima estão sujeitos a modificações técnicas ou dimensionais sem aviso prévio.