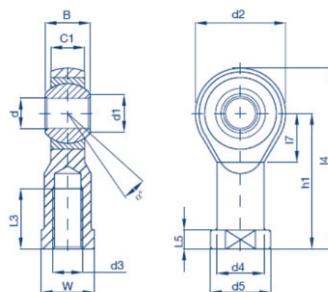


TERMINAL ROTULAR AUTOLUBRIFICANTE



ROSCA FÊMEA - SÉRIE CF OK

ESFERA: AÇO 34Cr4 TEMPERADO E RETIFICADO
CORPO: AÇO CARBONO ZINCADO
TIPO DE CONTATO: AÇO / AÇO SINTERIZADO
NÃO REQUER LUBRIFICAÇÃO



NÃO REQUER LUBRIFICAÇÃO

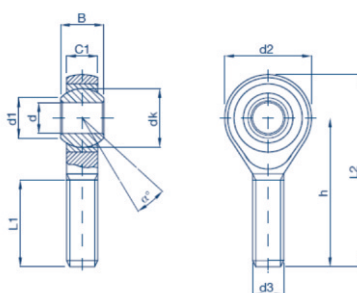
DIREITO	ESQUERDO	d	d3	B	C1	d1	d2	d4	d5	dk	h1	L3	L4	L5	L7	W	CARGA ESTÁTICA	α°	PESO
		H9*	6H														Co. (daN)	ÂNGULO	KG
CHCF6OK	CHCFL6OK	6	M6	9	6,75	8,9	20	10,0	13	12,70	30	12	40	5	11	11	700	13	0,025
CHCF8OK	CHCFL8OK	8	M8	12	9	10,4	24	12,5	16	15,87	36	16	48	5	13	14	1200	14	0,046
CHCF10OK	CHCFL10OK	10	M10	14	10,5	12,9	28	15,0	19	19,05	43	20	57	6,5	15	17	1400	13	0,075
CHCF12OK	CHCFL12OK	12	M12	16	12	15,4	32	17,5	22	22,22	50	22	66	6,5	17	19	1900	13	0,112
CHCF16OK	CHCFL16OK	16	M16	21	15	19,3	42	22,0	27	28,57	64	28	85	8	23	22	4800	15	0,222
CHCF10X1,25OK	-	10	M10X1,25	14	10,5	12,9	28	15	19	19,05	43	20	57	6,5	15	17	1400	13	0,075
CHCF12X1,25OK	-	12	M12X1,25	16	12	15,4	32	17,5	22	22,22	50	22	66	6,5	17	19	1900	13	0,112
CHCF16X1,5OK	-	16	M16X1,5	21	15	19,3	42	22	27	28,57	64	28	85	8	23	22	4800	15	0,222

TERMINAL ROTULAR AUTOLUBRIFICANTE



ROSCA MACHO - SÉRIE CM OK

ESFERA: AÇO 34Cr4 TEMPERADO E RETIFICADO
CORPO: AÇO CARBONO ZINCADO
TIPO DE CONTATO: AÇO / AÇO SINTERIZADO
NÃO REQUER LUBRIFICAÇÃO



NÃO REQUER LUBRIFICAÇÃO

DIREITO	ESQUERDO	d	d3	B	C1	d1	d2	dk	h	L1	L2	CARGA ESTÁTICA	α°	PESO
		H9*	6H									Co. (daN)	ÂNGULO	(KG)
CHCM6OK	CHCML6OK	6	M6	9	6,75	8,9	20	12,7	36	21	46	700	13	0,021
CHCM8OK	CHCML8OK	8	M8	12	9	10,4	24	15,87	42	25	54	1200	14	0,04
CHCM10OK	CHCML10OK	10	M10	14	10,5	12,9	28	19,05	48	28	62	1400	13	0,064
CHCM12OK	CHCML12OK	12	M12	16	12	15,4	32	22,22	54	32	70	1900	13	0,097
CHCM16OK	CHCML16OK	16	M16	21	15	19,3	42	28,57	66	37	87	4800	15	0,195

* Os produtos acima estão sujeitos a modificações técnicas ou dimensionais sem aviso prévio.