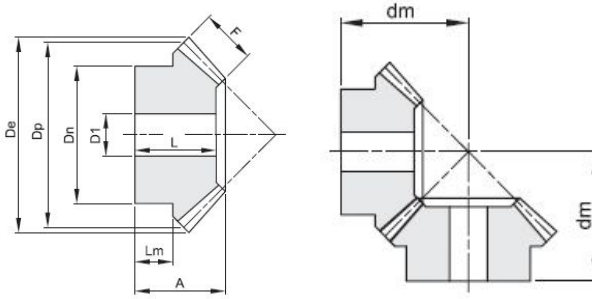


# ENGRENAGEM CÔNICA DE DENTES RETOS



Ângulo entre eixos 90°  
 Ângulo de pressão 20°  
 Material aço SAE 1045  
 Sem tratamento  
 Qualidade 9-10  
 segundo DIN 3962

**RELAÇÃO 1:1**



PRODUTO VENDIDO  
 EM UNIDADE AVULSA

CÓDIGO	M	Z Nº dentes	De	Dp	A	F	Dn	D1	dm	L	Lm	Peso (kg)
BE421015016	1,5	16	26,1	24,0	18	8	18	8	23,8	17	8,9	0,03
BE421015020	1,5	20	32,1	30,0	20	8	22	10	28,7	18	9,8	0,05
BE421015022	1,5	22	35,1	33,0	20	8	25	10	30,2	18	9,7	0,07
BE421015025	1,5	25	39,6	37,5	23	8	28	10	35,4	21	12	0,10
BE421015030	1,5	30	47,1	45,0	25	10	30	12	39,7	22,5	12	0,15
BE421020016	2	16	34,8	32,0	20	9	25	10	28,8	17	9,3	0,06
BE421020020	2	20	42,8	40,0	25	12	32	10	35,7	22	12	0,14
BE421020022	2	22	46,8	44,0	25	12	36	10	37,7	22	11,7	0,18
BE421020025	2	25	52,8	50,0	28	14	40	12	42,3	25	12,3	0,25
BE421020030	2	30	62,8	60,0	30	16	50	12	47,8	27	12,8	0,41
BE421025016	2,5	16	43,5	40,0	25,5	10	32	12	37,3	22	13,3	0,13
BE421025020	2,5	20	53,5	50,0	30,5	12	40	12	45,9	27	16	0,27
BE421025022	2,5	22	58,5	55,0	30,5	12	45	12	48,3	27	15,9	0,34
BE421025025	2,5	25	66,0	62,5	33,5	15	50	15	53,0	30	16	0,47
BE421025030	2,5	30	78,5	75,0	35,5	18	55	15	59,1	32	16	0,69
BE421030016	3	16	52,2	48,0	30	12	40	15	44,2	26	16,2	0,24
BE421030020	3	20	64,2	60,0	35	18	45	15	51,1	31	13,6	0,41
BE421030022	3	22	70,2	66,0	35	18	50	15	54,0	31	13	0,52
BE421030025	3	25	79,2	75,0	38	20	55	15	60,0	34	16	0,72
BE421030030	3	30	94,2	90,0	40	22	60	20	68,1	36	19	0,99
BE421035016	3,5	16	60,9	56,0	35,5	16	45	15	50,8	31	17,2	0,38
BE421035020	3,5	20	74,9	70,0	40,5	22	55	15	58,6	36	19	0,68
BE421035022	3,5	22	81,9	77,0	40,5	22	60	15	62,0	36	18	0,84
BE421035025	3,5	25	92,4	87,5	43,5	26	65	20	67,5	39	18	1,10
BE421035030	3,5	30	109,9	105,0	45,5	30	70	20	75,4	41	17	1,61
BE421040016	4	16	69,6	64,0	38	18	50	15	55,6	33	16,6	0,52
BE421040020	4	20	85,6	80,0	43	25	60	18	63,8	38	18	0,90
BE421040022	4	22	93,6	88,0	43	25	65	18	67,7	38	18	1,11
BE421040025	4	25	105,6	100,0	45	28	70	20	73,5	40	18	1,45
BE421040030	4	30	125,6	120,0	48	32	80	25	83,7	43	16	2,66
BE421045016	4,5	16	78,3	72,0	43	20	55	18	63,0	37	18,5	0,73
BE421045020	4,5	20	96,3	90,0	48	28	65	20	71,5	42	18	1,25
BE421045022	4,5	22	105,3	99,0	48	28	70	20	75,8	42	18	1,55
BE421045025	4,5	25	118,8	112,5	50	32	75	20	81,8	44	18	2,04
BE421045030	4,5	30	141,3	135,0	53	35	90	25	93,8	47	17	3,24
BE421050016	5	16	87,0	80,0	45,5	22	60	20	67,8	39	17,8	0,94
BE421050020	5	20	107,1	100,0	50,5	30	70	20	77,3	44	18,5	1,61
BE421050022	5	22	117,1	110,0	50,5	30	80	20	82,2	44	18,5	2,08
BE421050025	5	25	132,1	125,0	54,5	35	90	20	90,2	48	18,5	2,94
BE421050030	5	30	157,1	150,0	56,5	38	110	30	102,4	50	18	4,46

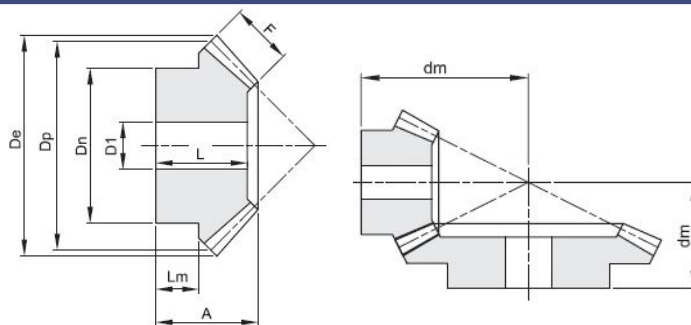
\* Os produtos acima estão sujeitos a modificações técnicas ou dimensionais sem aviso prévio.



# ENGRENAGEM CÔNICA DE DENTES RETOS

Ângulo entre eixos 90°  
 Ângulo de pressão 20°  
 Material aço SAE 1045  
 Sem tratamento  
 Qualidade 9~10  
 segundo DIN 3962

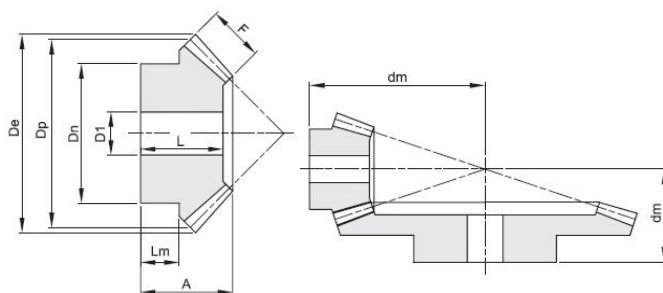
**RELAÇÃO 1:2**



CÓDIGO	M	Z Nº dentes	De	Dp	A	F	Dn	D1	dm	L	Lm	Peso (kg)
BE422015016	1,5	16	26,7	24	18,5	8	21	10	34,9	17	10,3	0,04
BE422015032	1,5	32	49,3	48	20	8	32	12	27,5	17,5	10	0,14
BE422020016	2	16	35,6	32	23	10	27	10	45,4	21	12,2	0,09
BE422020032	2	32	65,8	64	25	10	40	12	35,2	22	10	0,14
BE422025016	2,5	16	44,4	40	27,5	12	34	12	56,0	25	14,4	0,16
BE422025032	2,5	32	82,2	80	30	12	50	15	43,0	26,5	15	0,59
BE422030016	3	16	53,4	48	28	15	40	15	61,6	25	11,6	0,23
BE422030032	3	32	98,7	96	35	15	60	15	50,4	30,5	15	1,05
BE422035016	3,5	16	62,3	56	33,5	18	48	15	72,3	30,5	14,4	0,40
BE422035032	3,5	32	115,1	112	40	18	70	20	57,7	35	19	1,57
BE422040016	4	16	71,1	64	36	20	50	20	80,8	32	13,4	0,49
BE422040032	4	32	132	128	45	20	80	20	65,5	39,5	23	2,29
BE422045016	4,5	16	80,1	72	39,5	22	60	20	90,4	35	15,4	0,75
BE422045032	4,5	32	148,0	144	50	22	80	25	73,2	43,5	24	2,99
BE422050016	5	16	88,9	80	50	25	60	20	106,1	45	21,1	1,07
BE422050032	5	32	164,5	160	55	25	85	25	80,6	48	27	3,95

Ângulo entre eixos 90°  
 Ângulo de pressão 20°  
 Material aço SAE 1045  
 Sem tratamento  
 Qualidade 9~10  
 segundo DIN 3962

**RELAÇÃO 1:3**



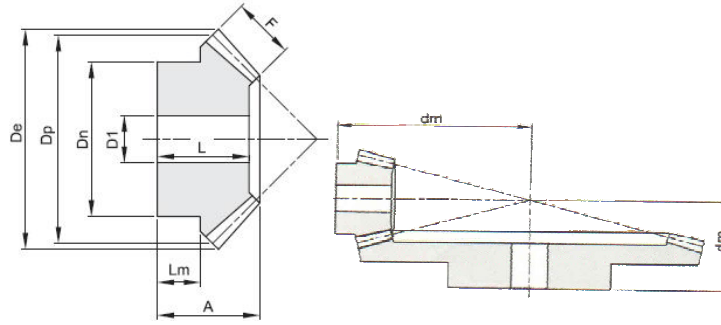
CÓDIGO	M	Z Nº dentes	De	Dp	A	F	Dn	D1	dm	L	Lm	Peso (kg)
BE423015016	1,5	16	26,9	24	22	12	20	10	46,3	21	9,7	0,04
BE423015048	1,5	48	72,9	72	22	12	42	15	29,2	19	12	0,31
BE423020016	2	16	35,8	32	25,5	15	25	12	58,9	24	9,4	0,08
BE423020048	2	48	97,3	96	26	15	50	15	35,9	22	13	0,67
BE423025016	2,5	16	44,7	40	28	18	33	14	70,4	26	9,2	0,15
BE423025048	2,5	48	121,6	120	32	18	60	20	44,6	27	16	1,22
BE423030016	3	16	53,7	48	30	18	42	15	84,2	28	11,2	0,27
BE423030048	3	48	145,9	144	38	18	65	20	54,1	32	19	2,01
BE423035016	3,5	16	62,6	56	36,5	22	48	15	98,8	34	13,4	0,45
BE423035048	3,5	48	170,2	168	44	22	75	20	62,5	37	23	3,08
BE423040016	4	16	71,6	64	42	25	55	20	113,3	39	15,7	0,67
BE423040048	4	48	194,5	192	50	25	85	22	71,2	42	27	4,40
BE423045016	4,5	16	80,6	72	53	28	60	20	133,4	50	23,4	1,05
BE423045048	4,5	48	218,8	216	58	28	90	25	81,9	49	27	7,23
BE423050016	5	16	89,5	80	60	35	60	20	145,7	57	22,5	1,38
BE423050048	5	48	243,1	240	65	35	100	28	90,5	55	35	8,72

# ENGRENAGEM CÔNICA DE DENTES RETOS



Ângulo entre eixos 90°  
 Ângulo de pressão 20°  
 Material aço SAE 1045  
 Sem tratamento  
 Qualidade 9-10  
 segundo DIN 3962

**RELAÇÃO 1:4**



PRODUTO VENDIDO EM UNIDADE AVULSA

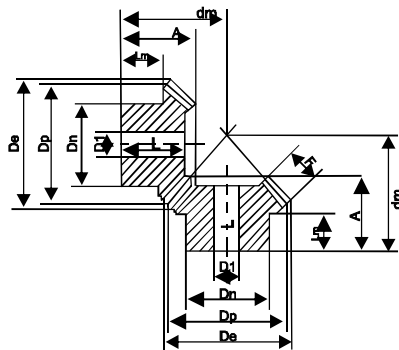
CÓDIGO	M	Z Nº dentes	De	Dp	A	F	Dn	D1	dm	L	Lm	Peso (kg)
BE424015016	1,5	16	26,9	24	25	12	18	10	61,1	24	12,2	0,04
BE424015064	1,5	64	96,7	96	25	12	60	15	33	22	13	0,75
BE424020016	2	16	35,9	32	24	15	25	12	73,1	23	8,5	0,08
BE424020064	2	64	129,0	128	28	15	70	20	38,9	24	14	1,35
BE424025016	2,5	16	44,9	40	30,5	18	34	15	92,6	29	11,7	0,18
BE424025064	2,5	64	161,2	160	35	18	80	20	48,8	30	16	2,7
BE424030016	3	16	53,8	48	32	20	40	15	108	30	11,1	0,29
BE424030064	3	64	193,5	192	42	20	90	20	58,8	36	22	4,12
BE424035016	3,5	16	62,8	56	40	25	45	15	127,1	38	14	0,48
BE424035064	3,5	64	225,7	224	50	25	100	25	69,3	43	22	7,53
BE424040016	4	16	71,7	64	50	30	50	20	148,2	48	18,5	0,75
BE424040064	4	64	257,9	256	60	30	110	28	81,8	52	30	10,66
BE424045016	4,5	16	80,7	72	55	32	60	20	167,1	53	21,6	1,12
BE424045064	4,5	64	290,1	288	65	32	120	30	89,8	57	35	13,8
BE424050016	5	16	89,7	80	60	35	65	20	185,1	58	23,2	1,54
BE424050064	5	64	322,4	320	70	35	120	30	97,7	61	42	15,6

# ENGRENAGEM CÔNICA DENTES RETOS EM PLÁSTICO



## ENGRENAGEM CÔNICA DENTES RETOS EM PLÁSTICO

Engrenagem em material plástico Nylon 6 com 30% de Fibra de Vidro - Ângulo de pressão 20°  
 Ângulo entre eixos 90° - fornecida em unidades avulsas



CÓDIGO	MÓDULO	Z	De	Dp	A	F	Dn	D1	dm	L	Lm
SGCN15020R01	1,5	20	32,1	30	20	8	22	6	28,7	18	9
SGCN15030R01	1,5	30	47,1	45	25	10	35	12	39,7	22,5	12
SGCN02020R01	2	20	42,8	40	27	12	32	8	35,7	22	12
SGCN03016R01	3	16	52,2	48	30	12	38	11	44,2	26	16,2

\* Os produtos acima estão sujeitos a modificações técnicas ou dimensionais sem aviso prévio.