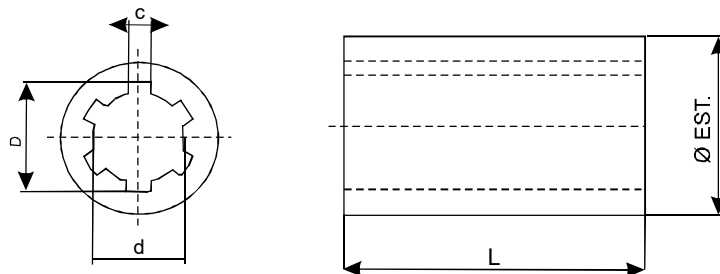


BUCHA ESTRIADA



BUCHA ESTRIADA

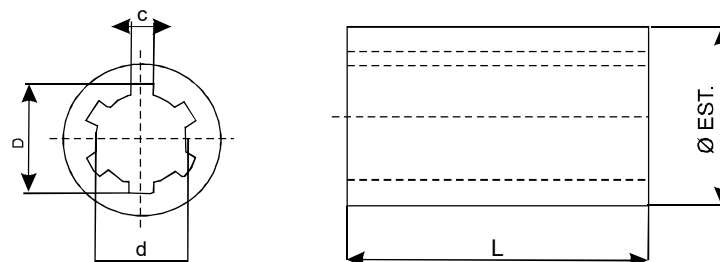
Material aço SAE 1040/C40
Perfil conforme norma Uni221



CÓDIGO	D	d	c	Z	Ø	L	PESO Kg
FER11BB	14	11	3	6	18,75	40	0,03
FER13BB	16	13	3,5	6	21,75	40	0,06
FER16BB	20	16	4	6	27,75	40	0,10
FER18BB	22	18	5	6	31,75	40	0,14
FER21BB	25	21	5	6	35,75	45	0,20
FER23BB	28	23	6	6	39,7	45	0,25
FER26BB	32	26	6	6	44,7	45	0,32
FER32BB	38	32	6	8	49,7	50	0,38
FER36BB	42	36	7	8	59,7	70	0,88
FER42BB	48	42	8	8	69,7	80	1,38
FER46BB	54	46	9	8	81,7	90	2,32

BUCHA ESTRIADA EM AÇO INOX

Material: Aço inoxidável AISI 304
Perfil conforme Norma UNI 221



CÓDIGO	D	d	c	Z	Ø	L	PESO Kg
FERSBBX1100	14	11	3	6	18,75	25	0,028
FERSBBX1300	16	13	3,5	6	21,75	30	0,047
FERSBBX1600	20	16	4	6	28,50	30	0,090
FERSBBX2100	25	21	5	6	36,00	40	0,190
FERSBBX2600	32	26	6	6	42,50	40	0,242
FERSBBX3200	38	32	6	8	49,70	40	0,304

* Os produtos acima estão sujeitos a modificações técnicas ou dimensionais sem aviso prévio.