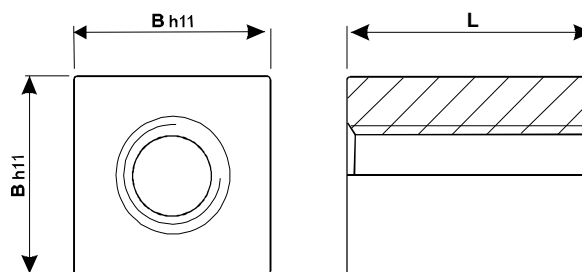
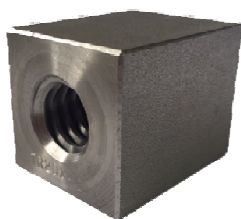
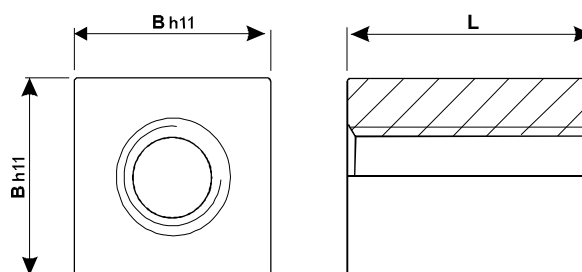


PORCA QUADRADA



Material: Aço 11SMnPb37 (W.NR:1.0737) - 460/650 N/mm²

CÓDIGO		ROSCA	Passo (mm)	B (mm)	L (mm)	Peso (Kg)
DIREITA	ESQUERDA					
BMCHQ10A	BMCHQ10ASX	10	3	25	30	0,13
BMCHQ12A	BMCHQ12ASX	12	3	25	30	0,12
BMCHQ14A	BMCHQ14ASX	14	4	30	35	0,21
BMCHQ16A	BMCHQ16ASX	16	4	30	35	0,20
BMCHQ18A	BMCHQ18ASX	18	4	35	45	0,35
BMCHQ20A	BMCHQ20ASX	20	4	40	50	0,51
BMCHQ25A	BMCHQ25ASX	25	5	45	55	0,68
BMCHQ30A	BMCHQ30ASX	30	6	50	60	0,88
BMCHQ36A	BMCHQ36ASX	36	6	60	70	0,46
BMCHQ40A	BMCHQ40ASX	40	7	60	70	1,35
BMCHQ45A	BMCHQ45ASX	45	8	65	80	1,76
BMCHQ50A	BMCHQ50ASX	50	8	75	90	2,73
BMCHQ60A	BMCHQ60ASX	60	9	85	100	3,67



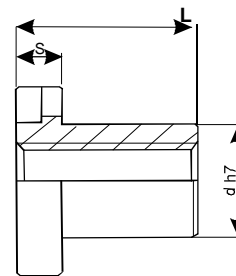
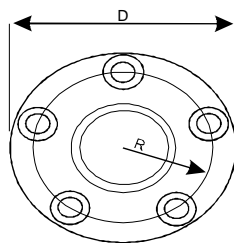
Material: Latão - OT58 - 350 N/mm²

CÓDIGO		ROSCA	Passo (mm)	B (mm)	L (mm)	Peso (Kg)
DIREITA	ESQUERDA					
BMCHQ10O	BMCHQ10OSX	10	3	25	30	0,14
BMCHQ12O	BMCHQ12OSX	12	3	25	30	0,13
BMCHQ14O	BMCHQ14OSX	14	4	30	35	0,23
BMCHQ16O	BMCHQ16OSX	16	4	4	35	0,22
BMCHQ18O	BMCHQ18OSX	18	4	35	45	0,38
BMCHQ20O	BMCHQ20OSX	20	4	40	50	0,56
BMCHQ25O	BMCHQ25OSX	25	5	45	55	0,74
BMCHQ30O	BMCHQ30OSX	30	6	50	60	0,95
BMCHQ36O	BMCHQ36OSX	36	6	60	70	0,91
BMCHQ40O	BMCHQ40OSX	40	7	60	70	1,47
BMCHQ45O	BMCHQ45OSX	45	8	65	80	1,92
BMCHQ50O	BMCHQ50OSX	50	8	75	90	2,94
BMCHQ60O	BMCHQ60OSK	60	9	85	100	3,95

* Os produtos acima estão sujeitos a modificações técnicas ou dimensionais sem aviso prévio.

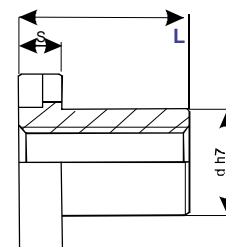
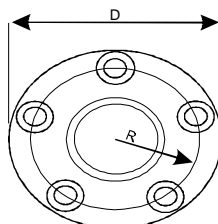


PORCA CILÍNDRICA FLANGEADA



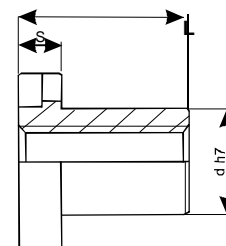
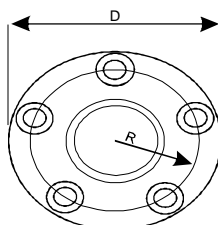
Material: Aço 11SMnPb37 (W.NR:1.0737) - 460/650 N/m²

CÓDIGO		ROSCA	Passo (mm)	d (mm)	D (mm)	L (mm)	S (mm)	R (mm)	Parafuso de fixação	Nº de furos	Peso (kg)
DIREITA	ESQUERDA										
BMCHF10A	BMCHF10ASX	10	3	16	32	20	8	12	M4	3	0,05
BMCHF12A	BMCHF12ASX	12	3	18	35	22	8	13	M4	4	0,06
BMCHF14A	BMCHF14ASX	14	4	20	40	25	10	15	M5	4	0,09
BMCHF16A	BMCHF16ASX	16	4	22	42	30	10	16	M5	4	0,12
BMCHF18A	BMCHF18ASX	18	4	25	45	35	10	17,5	M5	4	0,15
BMCHF20A	BMCHF20ASX	20	4	30	50	40	10	20	M5	5	0,21
BMCHF25A	BMCHF25ASX	25	5	35	60	45	12	24	M6	5	0,34
BMCHF30A	BMCHF30ASX	30	6	40	65	50	12	26,5	M6	5	0,42
BMCHF36A	BMCHF36ASX	36	6	50	75	60	12	31,5	M6	6	0,70
BMCHF40A	BMCHF40ASX	40	7	55	80	65	12	34	M6	6	0,86
BMCHF45A	BMCHF45ASX	45	8	60	85	80	12	36,5	M6	8	1,12
BMCHF50A	BMCHF50ASX	50	8	65	90	80	12	39	M6	8	1,22
BMCHF60A	BMCHF60ASX	60	9	75	105	95	15	45	M8	6	1,81



Material: Bronze CuSn12 - 270 N/mm²

CÓDIGO		ROSCA	Passo (mm)	d (mm)	D (mm)	L (mm)	S (mm)	R (mm)	Parafuso de fixação	Nº de furos	Peso (kg)
DIREITA	ESQUERDA										
BMCHF10B	BMCHF10BSX	10	3	16	32	20	8	12	M4	3	0,06
BMCHF12B	BMCHF12BSX	12	3	18	35	22	8	13	M4	4	0,07
BMCHF14B	BMCHF14BSX	14	4	20	40	25	10	15	M5	4	0,11
BMCHF16B	BMCHF16BSX	16	4	22	42	30	10	16	M5	4	0,13
BMCHF18B	BMCHF18BSX	18	4	25	45	35	10	17,5	M5	4	1,16
BMCHF20B	BMCHF20BSX	20	4	30	50	40	10	20	M5	5	0,24
BMCHF25B	BMCHF25BSX	25	5	35	60	45	12	24	M6	5	0,38
BMCHF30B	BMCHF30BSX	30	6	40	65	50	12	26,5	M6	5	0,48
BMCHF36B	BMCHF36BSX	36	6	50	75	60	12	31,5	M6	6	0,80
BMCHF40B	BMCHF40BSX	40	7	55	80	65	12	34	M6	6	0,98
BMCHF45B	BMCHF45BSX	45	8	60	85	80	12	36,5	M6	8	1,27
BMCHF50B	BMCHF50BSX	50	8	65	90	80	12	39	M6	8	1,40
BMCHF60B	BMCHF60BSX	60	9	75	105	95	15	45	M8	6	2,02

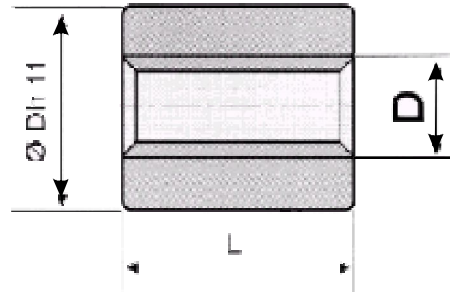


Material: Nylon Preto - POMC - Norma FDA - 70N/mm²

CÓDIGO		ROSCA	Passo (mm)	d (mm)	D (mm)	L (mm)	S (mm)	R (mm)	Parafuso de fixação	Nº de furos	Peso (kg)
DIREITA	ESQUERDA										
BMCHF10N	-	10	3	32	16	20	8	12	M4	3	0,01
BMCHF12N	-	12	3	35	18	22	8	13	M4	4	0,01
BMCHF14N	-	14	4	40	20	25	10	15	M5	4	0,01
BMCHF16N	-	16	4	42	22	30	10	16	M5	4	0,02
BMCHF18N	-	18	4	45	25	35	10	17,5	M5	4	0,02
BMCHF20N	-	20	4	50	30	40	10	20	M5	5	0,04
BMCHF25N	-	25	5	60	35	45	12	24	M6	5	0,07
BMCHF30N	-	30	6	65	40	50	12	26,5	M6	5	0,08
BMCHF40N	-	40	7	80	55	65	12	34	M6	6	0,16

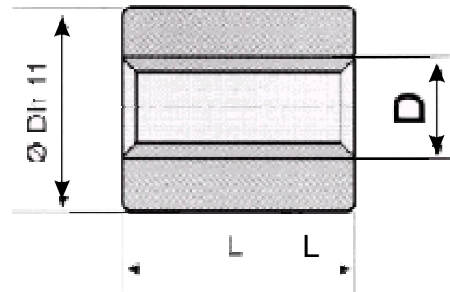
* Os produtos acima estão sujeitos a modificações técnicas ou dimensionais sem aviso prévio.

PORCA CILÍNDRICA



Material: Aço 11SMnPb37 (W.NR:1.0737) - 460/650 N/mm²

CÓDIGO		ROSCA	Passo (mm)	Dh (mm)	L (mm)	Peso (Kg)
DIREITA	ESQUERDA					
BMCH10A	BMCH10ASX	10	3	20	20	0,40
BMCH12A	BMCH12ASX	12	3	22	22	0,50
BMCH14A	BMCH14ASX	14	4	25	25	0,07
BMCH16A	BMCH16ASX	16	4	30	30	0,12
BMCH18A	BMCH18ASX	18	4	35	35	0,20
BMCH20A	BMCH20ASX	20	4	40	40	0,31
BMCH25A	BMCH25ASX	25	5	45	45	0,41
BMCH30A	BMCH30ASX	30	6	50	50	0,53
BMCH36A	BMCH36ASX	36	6	60	60	0,91
BMCH40A	BMCH40ASX	40	7	65	65	1,12
BMCH45A	BMCH45ASX	45	8	70	80	1,55
BMCH50A	BMCH50ASX	50	8	75	95	1,66
BMCH60A	BMCH60ASX	60	9	84	95	2,32



Material: Bronze CuSn12 - 270 N/mm²

CÓDIGO		ROSCA	Passo (mm)	Dh (mm)	L (mm)	Peso (KG)
DIREITA	ESQUERDA					
BMCH10B	BMCH10BSX	10	3	20	20	0,05
BMCH12B	BMCH12BSX	12	3	24	25	0,08
BMCH14B	BMCH14BSX	14	4	24	25	0,08
BMCH16B	BMCH16BSX	16	4	28	30	0,12
BMCH18B	BMCH18BSX	18	4	34	35	0,22
BMCH20B	BMCH20BSX	20	4	38	40	0,31
BMCH25B	BMCH25BSX	25	5	44	45	0,44
BMCH30B	BMCH30BSX	30	6	48	50	0,54
BMCH36B	BMCH36BSX	36	6	58	60	0,93
BMCH40B	BMCH40BSX	40	7	64	65	1,22
BMCH45B	BMCH45BSX	45	8	68	80	1,62
BMCH50B	BMCH50BSX	50	8	74	80	1,79
BMCH60B	BMCH60BSX	60	9	84	95	2,54

* Os produtos acima estão sujeitos a modificações técnicas ou dimensionais sem aviso prévio.