

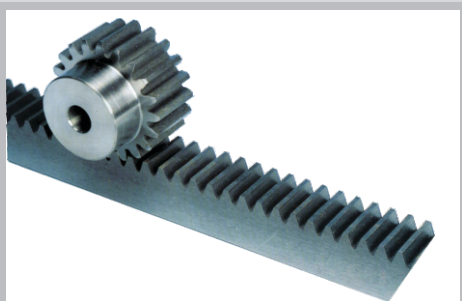
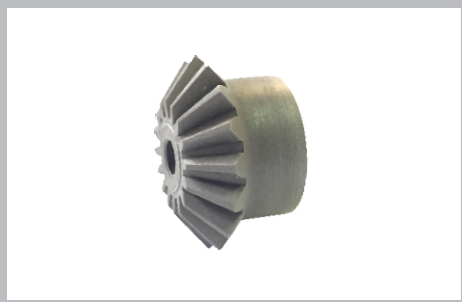
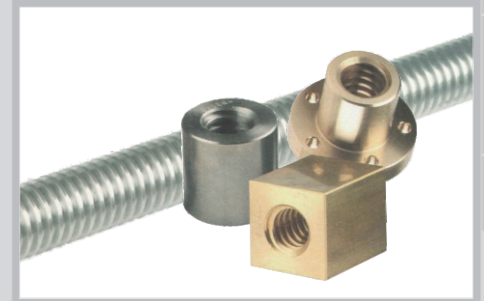


# A.T.I. BRASIL

— ARTIGOS TÉCNICOS INDUSTRIAIS —

## COMPONENTES PARA TRANSMISSÃO

CATÁLOGO DE PRODUTOS - VOLUME 01



- ENGRENAGENS CILÍNDRICAS
- ENGRENAGENS CÔNICAS
- ENGRENAGENS PARA CORRENTE
- CREMALHEIRAS

- FUSOS E PORCAS DE ROSCA TRAPEZOIDAL
- BUCHAS E EIXOS ESTRIADOS
- CORRENTES DE TRANSMISSÃO

INCLUI COMPONENTES:



# INOX

3ª Edição - JULHO / 2016

## CORRENTES



CORRENTE E EMENDA DE ROLO - NORMA DIN.....	36
CORRENTE E EMENDA DE ROLO - NORMA DIN INOX .....	38
CORRENTE E EMENDA DE ROLO - NORMA ASA .....	37
CORRENTE E EMENDA DE ROLO - NORMA ASA INOX.....	39

## CREMALHEIRAS

CREMALHEIRA DE DENTES HELICOIDAIS .....	21
CREMALHEIRA DE DENTES RETOS .....	18
CREMALHEIRA DE DENTES RETOS INOX .....	19
CREMALHEIRA DE DENTES RETOS EM PLÁSTICO .....	20

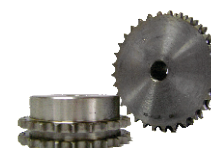
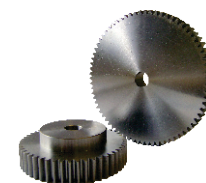


## EIXOS E BUCHAS ESTRIADOS

EIXO ESTRIADO .....	44
BUCHA ESTRIADA .....	45

## ENGRENAGENS

ENGRENAGEM CILÍNDRICA DE DENTES HELICOIDAIS .....	10
ENGRENAGEM CILÍNDRICA DE DENTES RETOS .....	01
ENGRENAGEM CILÍNDRICA DE DENTES RETOS INOX .....	08
ENGRENAGEM CILÍNDRICA DE DENTES RETOS EM PLÁSTICO .....	09
ENGRENAGEM CÔNICA DE DENTES HELICOIDAIS .....	15
ENGRENAGEM CÔNICA DE DENTES RETOS .....	11
ENGRENAGEM CÔNICA DE DENTES RETOS INOX .....	14
ENGRENAGEM CÔNICA DE DENTES RETOS EM PLÁSTICO .....	13
ENGRENAGEM PARA CORRENTE DUPLA .....	31
ENGRENAGEM PARA CORRENTE SIMPLES .....	22
ENGRENAGEM PARA CORRENTE SIMPLES INOX .....	29



## FUSOS E PORCAS DE ROSCA TRAPEZOIDAL

FUSOS DE ROSCA TRAPEZOIDAL .....	40
PORCA CILÍNDRICA .....	43
PORCA CILÍNDRICA FLANGEADA .....	42
PORCA QUADRADA .....	41



\* Os produtos acima estão sujeitos a modificações técnicas ou dimensionais sem aviso prévio.

\* Quando não indicado nas tabelas técnicas, as dimensões indicadas nos desenhos estão em milímetros (mm).

\* É proibida a reprodução total ou parcial deste material sem a logomarca



3ª Edição - JULHO / 2016

# ENGRENAGEM CILÍNDRICA DE DENTES RETOS



## MÓDULO 1

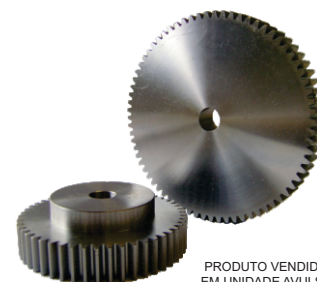
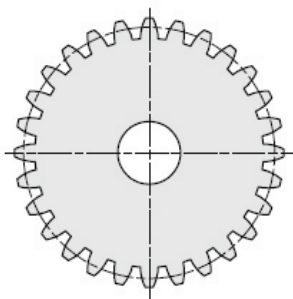
Dentes retos  
 Ângulo de pressão 20°  
 Material aço SAE 1045  
 Sem tratamento  
 Qualidade 9~10  
 segundo DIN 3962

**A**

**B**

25(mm)

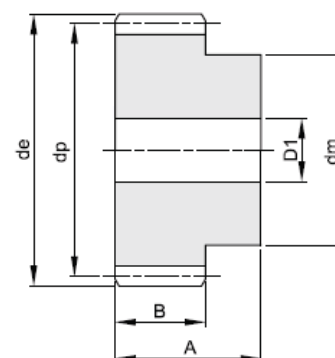
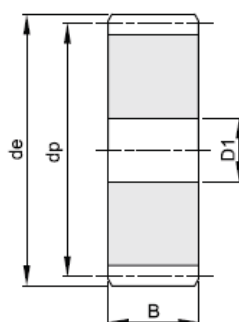
15(mm)



PRODUTO VENDIDO  
 EM UNIDADE AVULSA

CÓDIGO	Z n° dentes	d <sub>e</sub>	d <sub>p</sub>	d <sub>m</sub>	D1	Peso (kg)
BE401010012	12	14	12	9	6	0,01
BE401010013	13	15	13	10	6	0,02
BE401010014	14	16	14	11	6	0,02
BE401010015	15	17	15	12	6	0,02
BE401010016	16	18	16	13	6	0,03
BE401010017	17	19	17	14	6	0,03
BE401010018	18	20	18	15	8	0,03
BE401010019	19	21	19	15	8	0,04
BE401010020	20	22	20	16	8	0,04
BE401010021	21	23	21	16	8	0,05
BE401010022	22	24	22	16	8	0,05
BE401010023	23	25	23	18	8	0,06
BE401010024	24	26	24	20	10	0,06
BE401010025	25	27	25	20	10	0,07
BE401010026	26	28	26	20	10	0,07
BE401010027	27	29	27	20	10	0,08
BE401010028	28	30	28	20	10	0,08
BE401010029	29	31	29	20	10	0,09
BE401010030	30	32	30	20	10	0,09
BE401010031	31	33	31	25	10	0,11
BE401010032	32	34	32	25	10	0,12
BE401010033	33	35	33	25	10	0,12
BE401010034	34	36	34	25	10	0,13
BE401010035	35	37	35	25	10	0,14
BE401010036	36	38	36	25	10	0,14
BE401010037	37	39	37	25	10	0,15
BE401010038	38	40	38	25	10	0,16
BE401010039	39	41	39	25	10	0,16
BE401010040	40	42	40	25	10	0,17
BE401010041	41	43	41	30	10	0,19
BE401010042	42	44	42	30	10	0,20
BE401010043	43	45	43	30	10	0,21
BE401010044	44	46	44	30	10	0,22
BE401010045	45	47	45	30	10	0,23
BE401010046	46	48	46	30	10	0,23
BE401010047	47	49	47	30	10	0,24
BE401010048	48	50	48	30	10	0,25
BE401010049	49	51	49	30	10	0,26
BE401010050	50	52	50	30	12	0,26
BE401010051	51	53	51	40	12	0,32
BE401010052	52	54	52	40	12	0,33
BE401010053	53	55	53	40	12	0,33
BE401010054	54	56	54	40	12	0,34
BE401010055	55	57	55	40	12	0,36
BE401010056	56	58	56	40	12	0,37
BE401010057	57	59	57	40	12	0,38
BE401010058	58	60	58	40	12	0,39
BE401010059	59	61	59	40	12	0,40
BE401010060	60	62	60	40	12	0,41

CÓDIGO	Z n° dentes	d <sub>e</sub>	d <sub>p</sub>	d <sub>m</sub>	D1	Peso (kg)
BE401010061	61	63	61	50	12	0,47
BE401010062	62	64	62	50	12	0,49
BE401010063	63	65	63	50	12	0,50
BE401010064	64	66	64	50	12	0,51
BE401010065	65	67	65	50	12	0,52
BE401010066	66	68	66	50	12	0,53
BE401010067	67	69	67	50	12	0,55
BE401010068	68	70	68	50	12	0,56
BE401010069	69	71	69	50	12	0,57
BE401010070	70	72	70	50	12	0,58
BE411010072	72	74	72	-	12	0,46
BE411010075	75	77	75	-	12	0,51
BE411010076	76	78	76	-	12	0,52
BE411010080	80	82	80	-	12	0,58
BE411010085	85	87	85	-	12	0,65
BE411010090	90	92	90	-	12	0,73
BE411010095	95	97	95	-	12	0,82
BE411010100	100	102	100	-	12	0,91
BE411010110	110	112	110	-	12	1,10
BE411010114	114	116	114	-	12	1,19
BE411010120	120	122	120	-	12	1,32
BE411010127	127	129	127	-	12	1,47



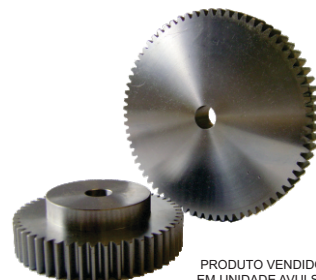
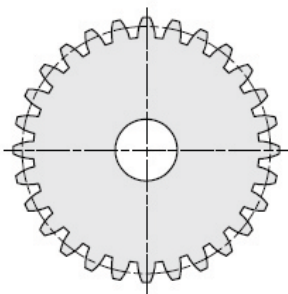
\* Os produtos acima estão sujeitos a modificações técnicas ou dimensionais sem aviso prévio.



# ENGRENAGEM CILÍNDRICA DE DENTES RETOS

## MÓDULO 1,5

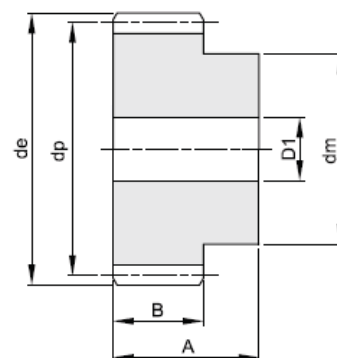
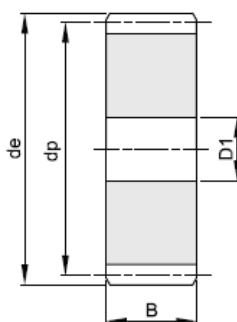
Dentes retos  
 Ângulo de pressão 20°  
 Material aço SAE 1045  
 Sem tratamento  
 Qualidade 9~10  
 segundo DIN 3962

**A****B**40<sub>(mm)</sub>17<sub>(mm)</sub>

PRODUTO VENDIDO  
 EM UNIDADE AVULSA

CÓDIGO	Z n° dentes	d <sub>e</sub>	d <sub>p</sub>	d <sub>m</sub>	D1	Peso (kg)
BE401015012	12	21,0	18,0	14	8	0,04
BE401015013	13	22,5	19,5	15	8	0,05
BE401015014	14	24,0	21,0	17	8	0,06
BE401015015	15	25,5	22,5	18	8	0,07
BE401015016	16	27,0	24,0	19	8	0,08
BE401015017	17	28,5	25,5	20	8	0,09
BE401015018	18	30,0	27,0	20	8	0,10
BE401015019	19	31,5	28,5	20	8	0,10
BE401015020	20	33,0	30,0	25	8	0,13
BE401015021	21	34,5	31,5	25	10	0,13
BE401015022	22	36,0	33,0	25	10	0,14
BE401015023	23	37,5	34,5	25	10	0,16
BE401015024	24	39,0	36,0	25	10	0,17
BE401015025	25	40,5	37,5	25	10	0,18
BE401015026	26	42,0	39,0	30	12	0,20
BE401015027	27	43,5	40,5	30	12	0,22
BE401015028	28	45,0	42,0	30	12	0,23
BE401015029	29	46,5	43,5	30	12	0,24
BE401015030	30	48,0	45,0	30	12	0,26
BE401015031	31	49,5	46,5	35	12	0,30
BE401015032	32	51,0	48,0	35	12	0,31
BE401015033	33	52,5	49,5	35	12	0,33
BE401015034	34	54,0	51,0	35	12	0,34
BE401015035	35	55,5	52,5	35	12	0,36
BE401015036	36	57,0	54,0	35	12	0,37
BE401015037	37	58,5	55,5	40	12	0,42
BE401015038	38	60,0	57,0	40	12	0,44
BE401015039	39	61,5	58,5	40	12	0,46
BE401015040	40	63,0	60,0	40	12	0,48
BE401015041	41	64,5	61,5	40	12	0,50
BE401015042	42	66,0	63,0	50	12	0,59
BE401015043	43	67,5	64,5	50	12	0,61
BE401015044	44	69,0	66,0	50	12	0,63
BE401015045	45	70,5	67,5	50	12	0,65
BE401015046	46	72,0	69,0	50	14	0,66
BE401015047	47	73,5	70,5	50	14	0,70
BE401015048	48	75,0	72,0	50	14	0,70
BE401015049	49	76,5	73,5	50	14	0,73
BE401015050	50	78,0	75,0	50	14	0,76
BE401015051	51	79,5	76,5	60	14	0,86
BE401015052	52	81,0	78,0	60	14	0,89
BE401015053	53	82,5	79,5	60	14	0,91
BE401015054	54	84,0	81,0	60	14	0,94
BE401015055	55	85,5	82,5	60	14	0,96
BE401015056	56	87,0	84,0	60	16	0,98
BE401015057	57	88,5	85,5	60	16	1,00
BE401015058	58	90,0	87,0	60	16	1,03
BE401015059	59	91,5	88,5	60	16	1,06
BE401015060	60	93,0	90,0	60	16	1,09

CÓDIGO	Z n° dentes	d <sub>e</sub>	d <sub>p</sub>	d <sub>m</sub>	D1	Peso (kg)
BE401015061	61	94,5	91,5	70	16	1,22
BE401015062	62	96,0	93,0	70	16	1,25
BE401015063	63	97,5	94,5	70	16	1,28
BE401015064	64	99,0	96,0	70	16	1,31
BE401015065	65	100,5	97,5	70	16	1,34
BE401015066	66	102,0	99,0	70	16	1,37
BE401015067	67	103,5	100,5	70	16	1,40
BE401015068	68	105,0	102,0	70	16	1,43
BE401015069	69	106,5	103,5	70	16	1,46
BE401015070	70	108,0	105,0	70	16	1,50
BE411015072	72	111,0	108,0	-	16	1,19
BE411015075	75	115,5	112,5	-	16	1,30
BE411015076	76	117,0	114,0	-	16	1,33
BE411015080	80	123,0	120,0	-	16	1,48
BE411015085	85	130,5	127,5	-	16	1,67
BE411015090	90	138,0	135,0	-	16	1,88
BE411015095	95	145,5	142,5	-	16	2,09
BE411015100	100	153,0	150,0	-	16	2,32
BE411015110	110	168,0	165,0	-	16	2,82
BE411015114	114	174,0	171,0	-	16	3,03
BE411015120	120	183,0	180,0	-	16	3,36
BE411015127	127	193,5	190,5	-	16	3,77



\* Os produtos acima estão sujeitos a modificações técnicas ou dimensionais sem aviso prévio.

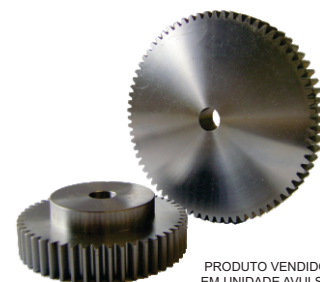
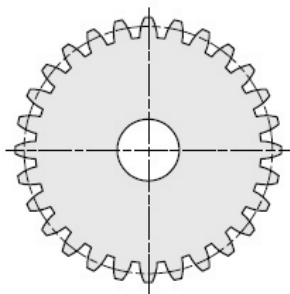
# ENGRENAGEM CILÍNDRICA DE DENTES RETOS



## MÓDULO 2

Dentes retos  
 Ângulo de pressão 20°  
 Material aço SAE 1045  
 Sem tratamento  
 Qualidade 9~10  
 segundo DIN 3962

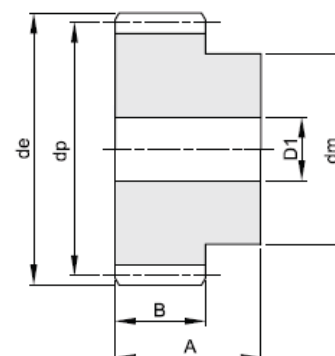
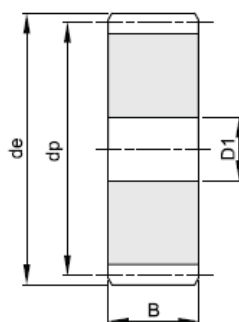
**A**      **B**  
 35(mm)    20(mm)



PRODUTO VENDIDO  
 EM UNIDADE AVULSA

CÓDIGO	Z n° dentes	d <sub>e</sub>	d <sub>p</sub>	d <sub>m</sub>	D1	Peso (kg)
BE401020012	12	28	24	18	10	0,08
BE401020013	13	30	26	20	10	0,10
BE401020014	14	32	28	22	10	0,12
BE401020015	15	34	30	24	10	0,14
BE401020016	16	36	32	25	10	0,16
BE401020017	17	38	34	25	10	0,18
BE401020018	18	40	36	25	10	0,19
BE401020019	19	42	38	25	10	0,21
BE401020020	20	44	40	30	10	0,26
BE401020021	21	46	42	30	12	0,27
BE401020022	22	48	44	30	12	0,29
BE401020023	23	50	46	30	12	0,31
BE401020024	24	52	48	35	12	0,36
BE401020025	25	54	50	35	12	0,39
BE401020026	26	56	52	40	12	0,45
BE401020027	27	58	54	40	12	0,47
BE401020028	28	60	56	40	12	0,50
BE401020029	29	62	58	40	14	0,52
BE401020030	30	64	60	40	14	0,55
BE401020031	31	66	62	45	14	0,61
BE401020032	32	68	64	45	14	0,65
BE401020033	33	70	66	45	14	0,68
BE401020034	34	72	68	45	14	0,71
BE401020035	35	74	70	45	14	0,74
BE401020036	36	76	72	45	14	0,78
BE401020037	37	78	74	50	14	0,86
BE401020038	38	80	76	50	14	0,90
BE401020039	39	82	78	50	14	0,93
BE401020040	40	84	80	50	14	0,97
BE401020041	41	86	82	55	16	1,05
BE401020042	42	88	84	55	16	1,09
BE401020043	43	90	86	55	16	1,13
BE401020044	44	92	88	60	16	1,23
BE401020045	45	94	90	60	16	1,27
BE401020046	46	96	92	60	16	1,31
BE401020047	47	98	94	70	16	1,48
BE401020048	48	100	96	70	16	1,53
BE401020049	49	102	98	70	16	1,57
BE401020050	50	104	100	70	16	1,62
BE401020051	51	106	102	70	16	1,67
BE401020052	52	108	104	70	16	1,72
BE401020053	53	110	106	70	16	1,78
BE401020054	54	112	108	70	16	1,83
BE401020055	55	114	110	70	16	1,88
BE401020056	56	116	112	70	16	1,94
BE401020057	57	118	114	70	16	1,99
BE401020058	58	120	116	70	16	2,05
BE401020059	59	122	118	70	16	2,11
BE401020060	60	124	120	70	16	2,16

CÓDIGO	Z n° dentes	d <sub>e</sub>	d <sub>p</sub>	d <sub>m</sub>	D1	Peso (kg)
BE401020061	61	126	122	80	16	2,36
BE401020062	62	128	124	80	16	2,42
BE401020063	63	130	126	80	16	2,48
BE401020064	64	132	128	80	16	2,55
BE401020065	65	134	130	80	16	2,61
BE401020066	66	136	132	80	16	2,67
BE401020067	67	138	134	80	16	2,74
BE401020068	68	140	136	80	16	2,81
BE401020069	69	142	138	80	16	2,87
BE401020070	70	144	140	80	16	2,94
BE411020072	72	148	144	-	16	2,50
BE411020075	75	154	150	-	20	2,71
BE411020076	76	156	152	-	20	2,79
BE411020080	80	164	160	-	20	3,09
BE411020085	85	174	170	-	20	3,50
BE411020090	90	184	180	-	20	3,93
BE411020095	95	194	190	-	20	4,39
BE411020100	100	204	200	-	20	4,87
BE411020110	110	224	220	-	20	5,90
BE411020114	114	232	228	-	20	6,34
BE411020120	120	244	240	-	20	7,03
BE411020127	127	258	254	-	20	7,89



\* Os produtos acima estão sujeitos a modificações técnicas ou dimensionais sem aviso prévio.

# ENGRENAGEM CILÍNDRICA DE DENTES RETOS



## MÓDULO 3

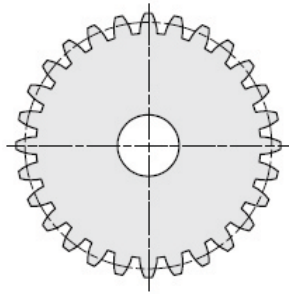
Dentes retos  
 Ângulo de pressão 20°  
 Material aço SAE 1045  
 Sem tratamento  
 Qualidade 9~10  
 segundo DIN 3962

A

B

50(mm)

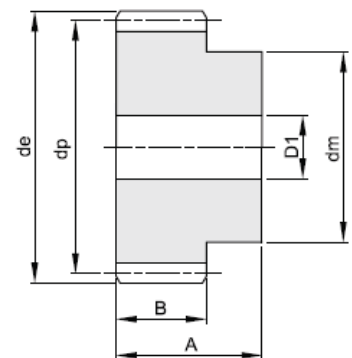
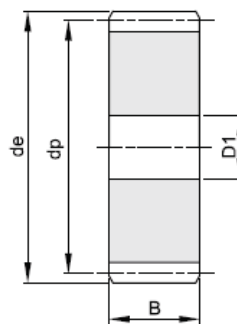
30(mm)



PRODUTO VENDIDO  
 EM UNIDADE AVULSA

CÓDIGO	Z n° dentes	d <sub>e</sub>	d <sub>p</sub>	d <sub>m</sub>	D1	Peso (kg)
BE401030012	12	42	36	27	12	0,28
BE401030013	13	45	39	30	12	0,34
BE401030014	14	48	42	33	12	0,41
BE401030015	15	51	45	35	12	0,47
BE401030016	16	54	48	38	14	0,54
BE401030017	17	57	51	42	14	0,63
BE401030018	18	60	54	45	14	0,72
BE401030019	19	63	57	45	14	0,78
BE401030020	20	66	60	45	14	0,84
BE401030021	21	69	63	45	16	0,89
BE401030022	22	72	69	50	16	1,02
BE401030023	23	75	69	50	16	1,10
BE401030024	24	78	72	50	16	1,18
BE401030025	25	81	75	60	16	1,39
BE401030026	26	84	78	60	16	1,48
BE401030027	27	87	81	60	16	1,56
BE401030028	28	90	84	60	16	1,66
BE401030029	29	93	87	60	16	1,75
BE401030030	30	96	90	60	16	1,85
BE401030031	31	99	93	60	16	1,95
BE401030032	32	102	96	70	16	2,21
BE401030033	33	105	99	70	16	2,32
BE401030034	34	108	102	70	16	2,43
BE401030035	35	111	105	70	16	2,55
BE401030036	36	114	108	70	20	2,62
BE401030037	37	117	111	70	20	2,74
BE401030038	38	120	114	80	20	3,05
BE401030039	39	123	117	80	20	3,18
BE401030040	40	126	120	80	20	3,31
BE401030041	41	129	123	80	20	3,44
BE401030042	42	132	126	80	20	3,58
BE401030043	43	135	129	80	20	3,72
BE401030044	44	138	132	90	20	4,07
BE401030045	45	141	135	90	20	4,22
BE401030046	46	144	138	90	20	4,37
BE401030047	47	147	141	100	20	4,76
BE401030048	48	150	144	100	20	4,92
BE411030050	50	156	150	-	20	4,06
BE411030052	52	162	156	-	20	4,40
BE411030055	55	171	165	-	20	4,93
BE411030057	57	177	171	-	20	5,30
BE411030060	60	186	180	-	20	5,89
BE411030065	65	201	195	-	20	6,92
BE411030070	70	216	210	-	25	8,00
BE411030072	72	222	216	-	25	8,47
BE411030075	75	231	225	-	25	9,21

CÓDIGO	Z n° dentes	d <sub>e</sub>	d <sub>p</sub>	d <sub>m</sub>	D1	Peso (kg)
BE411030076	76	234	228	-	25	9,46
BE411030080	80	246	240	-	25	10,49
BE411030085	85	261	255	-	25	11,86
BE411030090	90	276	270	-	25	13,32
BE411030095	95	291	285	-	25	14,86
BE411030100	100	306	300	-	25	16,48
BE411030110	110	336	320	-	25	19,97
BE411030114	114	348	342	-	30	21,40
BE411030120	120	366	360	-	30	23,74
BE411030127	127	387	381	-	30	26,61



\* Os produtos acima estão sujeitos a modificações técnicas ou dimensionais sem aviso prévio.



# ENGRENAGEM CILÍNDRICA DE DENTES RETOS

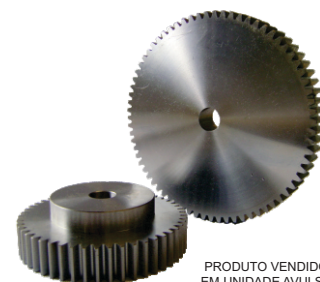
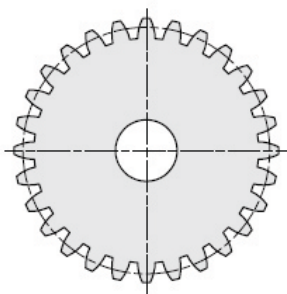
## MÓDULO 2,5

Dentes retos  
 Ângulo de pressão 20°  
 Material aço SAE 1045  
 Sem tratamento  
 Qualidade 9~10  
 segundo DIN 3962

**A****B**

40(mm)

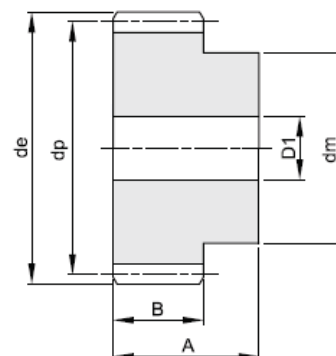
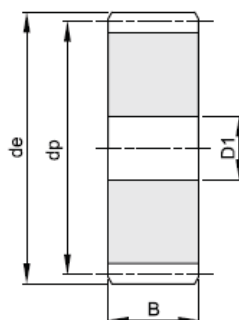
25(mm)



PRODUTO VENDIDO  
 EM UNIDADE AVULSA

CÓDIGO	Z n° dentes	d <sub>e</sub>	d <sub>p</sub>	d <sub>m</sub>	D1	Peso (kg)
BE401025012	12	35,0	30,0	22	10	0,17
BE401025013	13	37,5	32,5	25	10	0,21
BE401025014	14	40,0	35,0	28	10	0,25
BE401025015	15	42,5	37,5	30	10	0,30
BE401025016	16	45,0	40,0	32	12	0,33
BE401025017	17	47,5	42,5	35	12	0,38
BE401025018	18	50,0	45,0	35	12	0,42
BE401025019	19	52,5	47,5	35	12	0,45
BE401025020	20	55,0	50,0	40	12	0,54
BE401025021	21	57,5	52,5	40	14	0,56
BE401025022	22	60,0	55,0	45	14	0,66
BE401025023	23	62,5	57,5	45	14	0,70
BE401025024	24	65,0	60,0	45	14	0,74
BE401025025	25	67,5	62,5	50	14	0,85
BE401025026	26	70,0	65,0	50	14	0,90
BE401025027	27	72,5	67,5	50	14	0,95
BE401025028	28	75,0	70,0	50	14	1,00
BE401025029	29	77,5	72,5	50	14	1,06
BE401025030	30	80,0	75,0	55	14	1,18
BE401025031	31	82,5	77,5	55	16	1,22
BE401025032	32	85,0	80,0	55	16	1,28
BE401025033	33	87,5	82,5	55	16	1,34
BE401025034	34	90,0	85,0	55	16	1,41
BE401025035	35	92,5	87,5	60	16	1,54
BE401025036	36	95,0	90,0	60	16	1,61
BE401025037	37	97,5	92,5	60	16	1,68
BE401025038	38	100,0	95,0	60	16	1,75
BE401025039	39	102,5	97,5	60	16	1,83
BE401025040	40	105,0	100,0	70	16	2,06
BE401025041	41	107,5	102,5	70	16	2,14
BE401025042	42	110,0	105,0	70	16	2,22
BE401025043	43	112,5	107,5	70	16	2,30
BE401025044	44	115,0	110,0	70	16	2,38
BE401025045	45	117,5	112,5	70	16	2,47
BE401025046	46	120,0	115,0	70	20	2,52
BE401025047	47	122,5	117,5	80	20	2,80
BE401025048	48	125,0	120,0	80	20	2,88
BE401025049	49	127,5	122,5	80	20	2,98
BE401025050	50	130,0	125,0	80	20	3,07
BE401025051	51	132,5	127,5	80	20	3,17
BE401025052	52	135,0	130,0	90	20	3,48
BE401025053	53	137,5	132,5	90	20	3,58
BE401025054	54	140,0	135,0	90	20	3,68
BE401025055	55	142,5	137,5	90	20	3,78
BE401025056	56	145,0	140,0	100	20	4,13
BE401025057	57	147,5	142,5	100	20	4,23
BE401025058	58	150,0	145,0	100	20	4,34
BE401025059	59	152,5	147,5	100	20	4,46
BE401025060	60	155,0	150,0	100	20	4,57

CÓDIGO	Z n° dentes	d <sub>e</sub>	d <sub>p</sub>	d <sub>m</sub>	D1	Peso (kg)
BE411025065	65	167,5	162,5	-	20	3,99
BE411025070	70	180,0	175,0	-	20	4,64
BE411025072	72	185,0	180,0	-	20	4,91
BE411025075	75	192,5	187,5	-	20	5,33
BE411025076	76	195,0	190,0	-	20	5,48
BE411025080	80	205,0	200,0	-	25	6,04
BE411025085	85	217,5	212,5	-	25	6,84
BE411025090	90	230,0	225,0	-	25	7,68
BE411025095	95	242,5	237,5	-	25	8,57
BE411025100	100	255,0	250,0	-	25	9,51
BE411025110	110	280,0	275,0	-	25	11,53
BE411025114	114	290,0	285,0	-	25	12,39
BE411025120	120	305,0	300,0	-	25	13,74
BE411025127	127	322,5	317,5	-	25	15,40



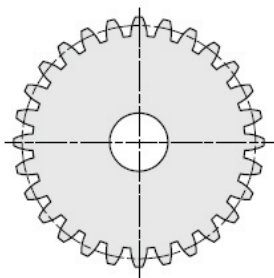
\* Os produtos acima estão sujeitos a modificações técnicas ou dimensionais sem aviso prévio.



# ENGRENAGEM CILÍNDRICA DE DENTES RETOS

## MÓDULO 4

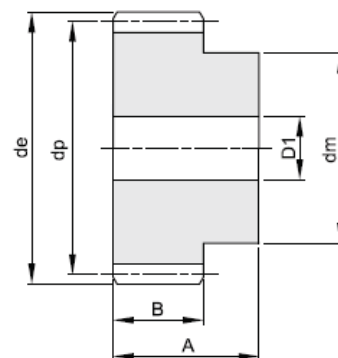
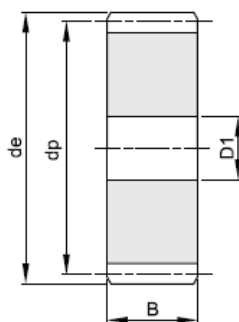
Dentes retos  
 Ângulo de pressão 20°  
 Material aço SAE 1045  
 Sem tratamento  
 Qualidade 9-10  
 segundo DIN 3962

**A****B**60<sub>(mm)</sub>40<sub>(mm)</sub>

PRODUTO VENDIDO  
 EM UNIDADE AVULSA

CÓDIGO	Z n° dentes	d <sub>e</sub>	d <sub>p</sub>	d <sub>m</sub>	D1	Peso (kg)
BE401040012	12	56	48	35	14	0,63
BE401040013	13	60	52	40	14	0,78
BE401040014	14	64	56	45	14	0,93
BE401040015	15	68	60	45	14	1,05
BE401040016	16	72	64	50	16	1,20
BE401040017	17	76	68	50	16	1,33
BE401040018	18	80	72	50	16	1,47
BE401040019	19	84	76	60	16	1,75
BE401040020	20	88	80	60	16	1,90
BE401040021	21	92	84	70	16	2,22
BE401040022	22	96	88	70	16	2,39
BE401040023	23	100	92	75	20	2,60
BE401040024	24	104	96	75	20	2,79
BE401040025	25	108	100	75	20	2,98
BE401040026	26	112	104	75	20	3,18
BE401040027	27	116	108	75	20	3,39
BE401040028	28	120	112	75	20	3,60
BE401040029	29	124	116	75	20	3,83
BE401040030	30	128	120	75	20	4,06
BE401040031	31	132	124	80	20	4,39
BE401040032	32	136	128	80	20	4,64
BE401040033	33	140	132	80	20	4,90
BE401040034	34	144	136	80	20	5,16
BE401040035	35	148	140	80	20	5,43
BE401040036	36	152	144	80	25	5,63
BE411040038	38	160	152	-	25	5,20
BE411040040	40	168	160	-	25	6,11
BE411040045	45	188	180	-	25	7,78
BE411040048	48	200	192	-	25	8,87
BE411040050	50	208	200	-	25	9,65
BE411040052	52	216	208	-	25	10,45
BE411040055	55	228	220	-	25	11,71
BE411040057	57	236	228	-	25	12,59
BE411040060	60	248	240	-	25	13,97
BE411040065	65	268	260	-	25	16,43
BE411040070	70	288	280	-	25	19,09

CÓDIGO	Z n° dentes	d <sub>e</sub>	d <sub>p</sub>	d <sub>m</sub>	D1	Peso (kg)
BE411040075	75	308	300	-	25	21,94
BE411040076	76	312	304	-	30	22,47
BE411040080	80	328	320	-	30	24,93
BE411040085	85	348	340	-	30	28,18
BE411040090	90	368	360	-	30	31,62
BE411040095	95	388	380	-	30	35,26
BE411040100	100	408	400	-	30	39,11
BE411040110	110	448	440	-	30	47,38
BE411040114	114	464	456	-	30	50,91



\* Os produtos acima estão sujeitos a modificações técnicas ou dimensionais sem aviso prévio.

# ENGRENAGEM CILÍNDRICA DE DENTES RETOS



## MÓDULO 5

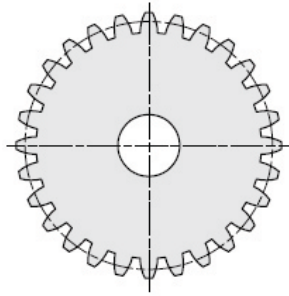
Dentes retos  
Ângulo de pressão 20°  
Material aço SAE 1045  
Sem tratamento  
Qualidade 9~10  
segundo DIN 3962

**A**

**B**

75(mm)

50(mm)



PRODUTO VENDIDO  
EM UNIDADE AVULSA

CÓDIGO	Z n° dentes	d <sub>e</sub>	d <sub>p</sub>	d <sub>m</sub>	D1	Peso (kg)
BE401050012	12	70	60	45	20	1,21
BE401050013	13	75	65	50	20	1,47
BE401050014	14	80	70	55	20	1,76
BE401050015	15	85	75	60	20	2,07
BE401050016	16	90	80	65	20	2,40
BE401050017	17	95	85	70	20	2,75
BE401050018	18	100	90	70	20	3,02
BE401050019	19	105	95	70	20	3,30
BE401050020	20	110	100	80	20	3,83
BE401050021	21	115	105	80	20	4,15
BE401050022	22	120	110	80	20	4,48
BE401050023	23	125	115	90	20	5,08
BE401050024	24	130	120	90	20	5,44
BE401040025	25	135	125	90	20	5,82
BE401050026	26	140	130	100	20	6,50
BE401040027	27	145	135	100	20	6,91
BE401050028	28	150	140	100	25	7,22
BE401040029	29	155	145	110	25	7,98
BE401050030	30	160	150	110	25	8,44
BE411050032	32	170	160	-	25	7,62
BE411050035	35	185	175	-	25	9,16

CÓDIGO	Z n° dentes	d <sub>e</sub>	d <sub>p</sub>	d <sub>m</sub>	D1	Peso (kg)
BE411050038	38	200	190	-	25	10,84
BE411050040	40	210	200	-	25	12,04
BE411050045	45	235	225	-	25	15,30
BE411050048	48	250	240	-	25	17,44
BE411050050	50	260	250	-	30	18,86
BE411050052	52	270	260	-	30	20,43
BE411050055	55	285	275	-	30	22,89
BE411050057	57	295	285	-	30	24,62
BE411050060	60	310	300	-	30	27,31
BE411050065	65	335	325	-	30	32,12
BE411050070	70	360	350	-	30	37,31
BE411050075	75	385	375	-	30	42,88
BE411050076	76	390	380	-	30	44,04
BE411050080	80	410	400	-	30	48,84
BE411050085	85	435	425	-	30	55,19
BE411050090	90	460	450	-	30	61,92
BE411050095	95	485	475	-	30	69,03
BE411050100	100	510	500	-	30	76,53
BE411050110	110	560	550	-	30	92,69
BE411050114	114	580	570	-	30	99,59

## MÓDULO 6

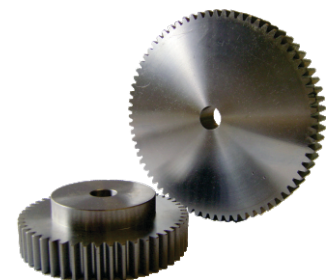
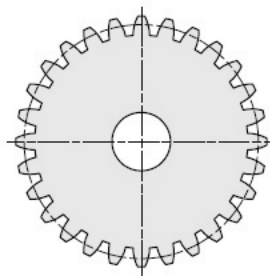
Dentes retos  
Ângulo de pressão 20°  
Material aço SAE 1045  
Sem tratamento  
Qualidade 9~10  
segundo DIN 3962

**A**

**B**

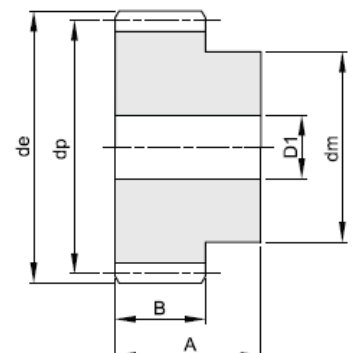
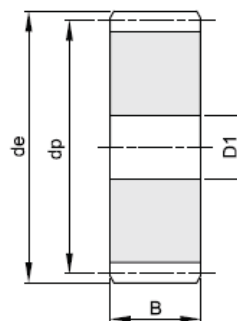
80(mm)

60(mm)



PRODUTO VENDIDO  
EM UNIDADE AVULSA

CÓDIGO	Z n° dentes	d <sub>e</sub>	d <sub>p</sub>	d <sub>m</sub>	D1	Peso (kg)
BE401060012	12	84	72	54	20	1,98
BE401060013	13	90	78	60	20	2,38
BE401060015	15	102	90	70	20	3,29
BE401060016	16	108	95	75	20	3,80
BE401060018	18	120	108	80	20	4,76
BE401060020	20	132	120	90	20	5,99
BE401060024	24	156	144	110	25	8,70
BE401060025	25	162	150	110	25	9,33
BE411060028	28	180	168	-	25	10,00
BE411060030	30	192	180	-	25	11,55
BE411060032	32	204	192	-	25	13,22
BE411060035	35	222	210	-	25	15,79
BE411060038	38	240	220	-	25	18,74
BE411060040	40	252	240	-	25	20,75



\* Os produtos acima estão sujeitos a modificações técnicas ou dimensionais sem aviso prévio.



# ENGRENAGEM CILÍNDRICA DE DENTES RETOS INOX



## MÓDULO 1

Dentes retos  
Ângulo de pressão 20°  
Material aço Inoxidável / AISI 304  
Sem tratamento

A

B

25<sub>(mm)</sub>

15<sub>(mm)</sub>

CÓDIGO	Z Nº DENTES	d <sub>e</sub>	d <sub>p</sub>	d <sub>m</sub>	D1	Peso (kg)
BESS401010020	20	22	20	16	8	0,04
BESS401010030	30	32	30	20	10	0,09
BESS401010040	40	42	40	25	10	0,17



## MÓDULO 2

Dentes retos  
Ângulo de pressão 20°  
Material aço Inoxidável / AISI 304  
Sem tratamento

A

B

35<sub>(mm)</sub>

20<sub>(mm)</sub>

CÓDIGO	Z Nº DENTES	d <sub>e</sub>	d <sub>p</sub>	d <sub>m</sub>	D1	Peso (kg)
BESS401020020	20	44	40	30	10	0,26
BESS401020030	30	64	60	40	14	0,55
BESS401020040	40	84	80	50	14	0,97



## MÓDULO 3

Dentes retos  
Ângulo de pressão 20°  
Material aço Inoxidável / AISI 304  
Sem tratamento

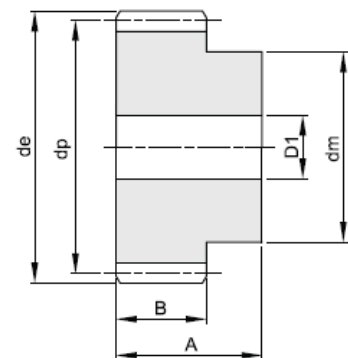
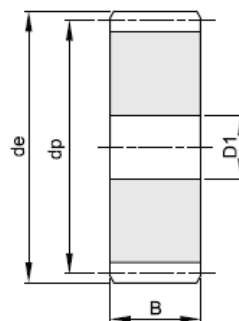
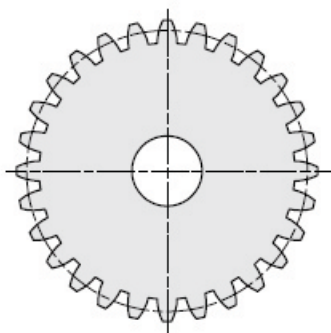
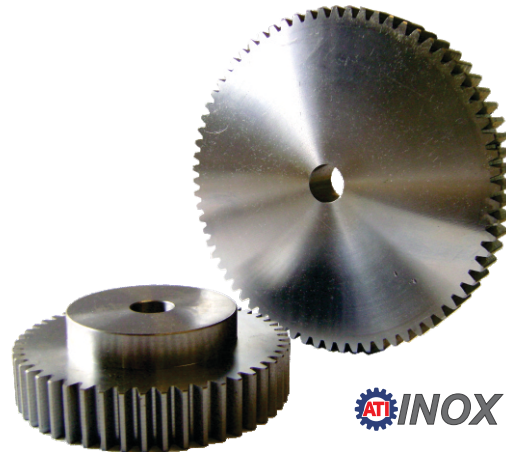
A

B

50<sub>(mm)</sub>

30<sub>(mm)</sub>

CÓDIGO	Z Nº DENTES	d <sub>e</sub>	d <sub>p</sub>	d <sub>m</sub>	D1	Peso (kg)
BESS401030020	20	66	60	45	14	0,84
BESS401030030	30	96	90	60	16	1,85
BESS401030040	40	126	120	80	20	3,31



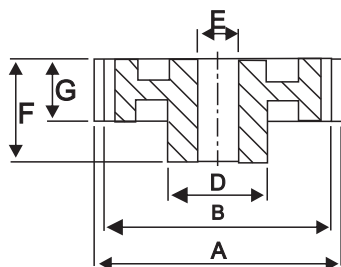
\* Os produtos acima estão sujeitos a modificações técnicas ou dimensionais sem aviso prévio.

# ENGRENAGEM CILÍNDRICA DENTES RETOS EM PLÁSTICO



## ENGRENAGEM CILÍNDRICA DENTES RETOS EM PLÁSTICO

Material plástico Nylon 6 com 30% de Fibra de Vidro



MÓDULO	G	F
1	15	25
1,5	17	30
2	20	35
2,5	25	40
3	30	45
4	40	60



CÓDIGO	MÓDULO	Z	A	B	D	E
SGCL01020N	1	20	22	20	16	5
SGCL01030N	1	30	32	30	25	6
SGCL15020N	1,5	20	33	30	25	8
SGCL15022N	1,5	22	36	33	28	8
SGCL15024N	1,5	24	39	36	28	8
SGCL15030N	1,5	30	48	45	35	12
SGCL02020N	2	20	44	40	30	10
SGCL02030N	2	30	64	60	40	15
SGCL03021N	3	21	69	63	45	12
SGCL03035N	3	35	111	105	60	20
SGCL04018N	4	18	80	72	60	21

\* Outros tamanhos sob consulta

\*\* Os produtos acima estão sujeitos a modificações técnicas ou dimensionais sem aviso prévio.



# ENGRENAGEM CILÍNDRICA DE DENTES HELICOIDAIS

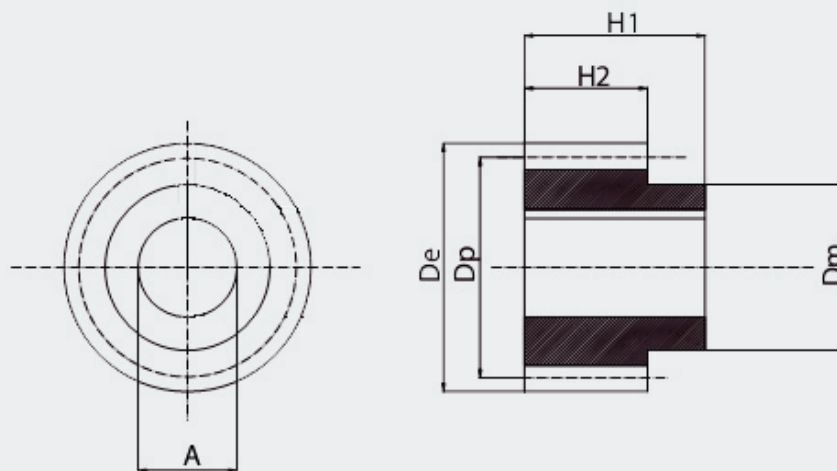
## ENGRENAGEM CLASSE Q6

Material SAE 1045/C45 com têmpera por indução nos dentes  
Dentes e faces retificados - Qualidade 6 segundo DIN 3962  
Furo guia



CÓDIGO	MÓDULO	N° DENTES	Dp	De	A H6 (FURO MÁX)	H2	H1	Dmh8	ÂNGULO DENTES	Peso (Kg)
GA1HG16L015018L	1,5	18	30,395	33,578	20	28	65	30	19°31'42"	0,09
GA1HG16L015024L	1,5	24	40,527	43,710	25	28	65	36	19°31'42"	0,16
GA1HG16L020018L	2	18	38,197	42,197	20	28	65	30	19°31'42"	0,19
GA1HG16L020024L	2	24	50,929	54,929	25	28	65	36	19°31'42"	0,36
GA1HG16L025024L	2,5	24	63,662	68,662	25	28	65	36	19°31'42"	0,09
GA1HG16L030020L	3	20	63,662	69,662	20	28	65	30	19°31'42"	0,84
GA1HG16L030024L	3	24	76,394	82,394	25	28	65	36	19°31'42"	1,17

\* Os produtos acima estão sujeitos a modificações técnicas ou dimensionais sem aviso prévio.

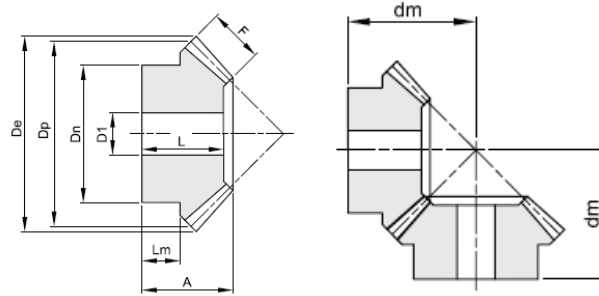


# ENGRENAGEM CÔNICA DE DENTES RETOS



Ângulo entre eixos 90°  
 Ângulo de pressão 20°  
 Material aço SAE 1045  
 Sem tratamento  
 Qualidade 9~10  
 segundo DIN 3962

**RELAÇÃO 1:1**



PRODUTO VENDIDO  
 EM UNIDADE AVULSA

CÓDIGO	M	Z Nº dentes	De	Dp	A	F	Dn	D1	dm	L	Lm	Peso (kg)
BE421015016	1,5	16	26,1	24,0	18	8	18	8	23,8	17	8,9	0,03
BE421015020	1,5	20	32,1	30,0	20	8	22	10	28,7	18	9,8	0,05
BE421015022	1,5	22	35,1	33,0	20	8	25	10	30,2	18	9,7	0,07
BE421015025	1,5	25	39,6	37,5	23	8	28	10	35,4	21	12	0,10
BE421015030	1,5	30	47,1	45,0	25	10	30	12	39,7	22,5	12	0,15
BE421020016	2	16	34,8	32,0	20	9	25	10	28,8	17	9,3	0,06
BE421020020	2	20	42,8	40,0	25	12	32	10	35,7	22	12	0,14
BE421020022	2	22	46,8	44,0	25	12	36	10	37,7	22	11,7	0,18
BE421020025	2	25	52,8	50,0	28	14	40	12	42,3	25	12,3	0,25
BE421020030	2	30	62,8	60,0	30	16	50	12	47,8	27	12,8	0,41
BE421025016	2,5	16	43,5	40,0	25,5	10	32	12	37,3	22	13,3	0,13
BE421025020	2,5	20	53,5	50,0	30,5	12	40	12	45,9	27	16	0,27
BE421025022	2,5	22	58,5	55,0	30,5	12	45	12	48,3	27	15,9	0,34
BE421025025	2,5	25	66,0	62,5	33,5	15	50	15	53,0	30	16	0,47
BE421025030	2,5	30	78,5	75,0	35,5	18	55	15	59,1	32	16	0,69
BE421030016	3	16	52,2	48,0	30	12	40	15	44,2	26	16,2	0,24
BE421030020	3	20	64,2	60,0	35	18	45	15	51,1	31	13,6	0,41
BE421030022	3	22	70,2	66,0	35	18	50	15	54,0	31	13	0,52
BE421030025	3	25	79,2	75,0	38	20	55	15	60,0	34	16	0,72
BE421030030	3	30	94,2	90,0	40	22	60	20	68,1	36	19	0,99
BE421035016	3,5	16	60,9	56,0	35,5	16	45	15	50,8	31	17,2	0,38
BE421035020	3,5	20	74,9	70,0	40,5	22	55	15	58,6	36	19	0,68
BE421035022	3,5	22	81,9	77,0	40,5	22	60	15	62,0	36	18	0,84
BE421035025	3,5	25	92,4	87,5	43,5	26	65	20	67,5	39	18	1,10
BE421035030	3,5	30	109,9	105,0	45,5	30	70	20	75,4	41	17	1,61
BE421040016	4	16	69,6	64,0	38	18	50	15	55,6	33	16,6	0,52
BE421040020	4	20	85,6	80,0	43	25	60	18	63,8	38	18	0,90
BE421040022	4	22	93,6	88,0	43	25	65	18	67,7	38	18	1,11
BE421040025	4	25	105,6	100,0	45	28	70	20	73,5	40	18	1,45
BE421040030	4	30	125,6	120,0	48	32	80	25	83,7	43	16	2,66
BE421045016	4,5	16	78,3	72,0	43	20	55	18	63,0	37	18,5	0,73
BE421045020	4,5	20	96,3	90,0	48	28	65	20	71,5	42	18	1,25
BE421045022	4,5	22	105,3	99,0	48	28	70	20	75,8	42	18	1,55
BE421045025	4,5	25	118,8	112,5	50	32	75	20	81,8	44	18	2,04
BE421045030	4,5	30	141,3	135,0	53	35	90	25	93,8	47	17	3,24
BE421050016	5	16	87,0	80,0	45,5	22	60	20	67,8	39	17,8	0,94
BE421050020	5	20	107,1	100,0	50,5	30	70	20	77,3	44	18,5	1,61
BE421050022	5	22	117,1	110,0	50,5	30	80	20	82,2	44	18,5	2,08
BE421050025	5	25	132,1	125,0	54,5	35	90	20	90,2	48	18,5	2,94
BE421050030	5	30	157,1	150,0	56,5	38	110	30	102,4	50	18	4,46

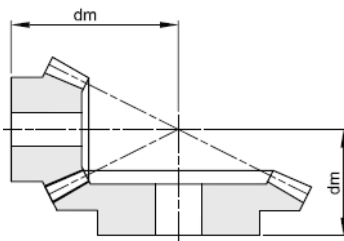
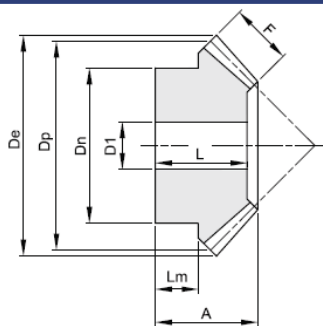
\* Os produtos acima estão sujeitos a modificações técnicas ou dimensionais sem aviso prévio.



# ENGRENAGEM CÔNICA DE DENTES RETOS

Ângulo entre eixos 90°  
 Ângulo de pressão 20°  
 Material aço SAE 1045  
 Sem tratamento  
 Qualidade 9~10  
 segundo DIN 3962

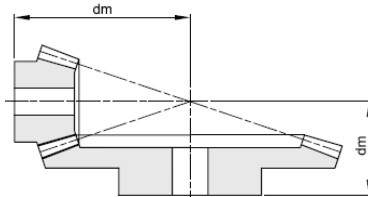
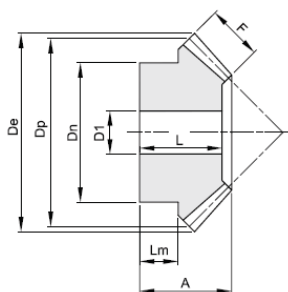
**RELAÇÃO 1:2**



CÓDIGO	M	Z N° dentes	De	Dp	A	F	Dn	D1	dm	L	Lm	Peso (kg)
BE422015016	1,5	16	26,7	24	18,5	8	21	10	34,9	17	10,3	0,04
BE422015032	1,5	32	49,3	48	20	8	32	12	27,5	17,5	10	0,14
BE422020016	2	16	35,6	32	23	10	27	10	45,4	21	12,2	0,09
BE422020032	2	32	65,8	64	25	10	40	12	35,2	22	10	0,14
BE422025016	2,5	16	44,4	40	27,5	12	34	12	56,0	25	14,4	0,16
BE422025032	2,5	32	82,2	80	30	12	50	15	43,0	26,5	15	0,59
BE422030016	3	16	53,4	48	28	15	40	15	61,6	25	11,6	0,23
BE422030032	3	32	98,7	96	35	15	60	15	50,4	30,5	15	1,05
BE422035016	3,5	16	62,3	56	33,5	18	48	15	72,3	30,5	14,4	0,40
BE422035032	3,5	32	115,1	112	40	18	70	20	57,7	35	19	1,57
BE422040016	4	16	71,1	64	36	20	50	20	80,8	32	13,4	0,49
BE422040032	4	32	132	128	45	20	80	20	65,5	39,5	23	2,29
BE422045016	4,5	16	80,1	72	39,5	22	60	20	90,4	35	15,4	0,75
BE422045032	4,5	32	148,0	144	50	22	80	25	73,2	43,5	24	2,99
BE422050016	5	16	88,9	80	50	25	60	20	106,1	45	21,1	1,07
BE422050032	5	32	164,5	160	55	25	85	25	80,6	48	27	3,95

Ângulo entre eixos 90°  
 Ângulo de pressão 20°  
 Material aço SAE 1045  
 Sem tratamento  
 Qualidade 9~10  
 segundo DIN 3962

**RELAÇÃO 1:3**



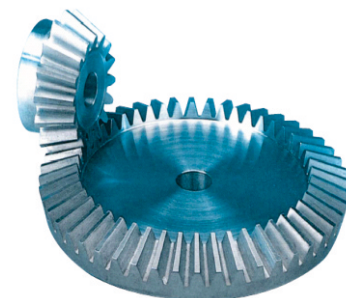
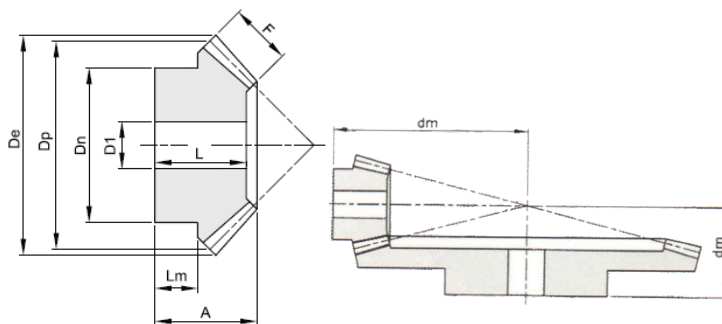
CÓDIGO	M	Z N° dentes	De	Dp	A	F	Dn	D1	dm	L	Lm	Peso (kg)
BE423015016	1,5	16	26,9	24	22	12	20	10	46,3	21	9,7	0,04
BE423015048	1,5	48	72,9	72	22	12	42	15	29,2	19	12	0,31
BE423020016	2	16	35,8	32	25,5	15	25	12	58,9	24	9,4	0,08
BE423020048	2	48	97,3	96	26	15	50	15	35,9	22	13	0,67
BE423025016	2,5	16	44,7	40	28	18	33	14	70,4	26	9,2	0,15
BE423025048	2,5	48	121,6	120	32	18	60	20	44,6	27	16	1,22
BE423030016	3	16	53,7	48	30	18	42	15	84,2	28	11,2	0,27
BE423030048	3	48	145,9	144	38	18	65	20	54,1	32	19	2,01
BE423035016	3,5	16	62,6	56	36,5	22	48	15	98,8	34	13,4	0,45
BE423035048	3,5	48	170,2	168	44	22	75	20	62,5	37	23	3,08
BE423040016	4	16	71,6	64	42	25	55	20	113,3	39	15,7	0,67
BE423040048	4	48	194,5	192	50	25	85	22	71,2	42	27	4,40
BE423045016	4,5	16	80,6	72	53	28	60	20	133,4	50	23,4	1,05
BE423045048	4,5	48	218,8	216	58	28	90	25	81,9	49	27	7,23
BE423050016	5	16	89,5	80	60	35	60	20	145,7	57	22,5	1,38
BE423050048	5	48	243,1	240	65	35	100	28	90,5	55	35	8,72

# ENGRENAGEM CÔNICA DE DENTES RETOS



Ângulo entre eixos 90°  
 Ângulo de pressão 20°  
 Material aço SAE 1045  
 Sem tratamento  
 Qualidade 9~10  
 segundo DIN 3962

**RELAÇÃO 1:4**



PRODUTO VENDIDO EM UNIDADE AVULSA

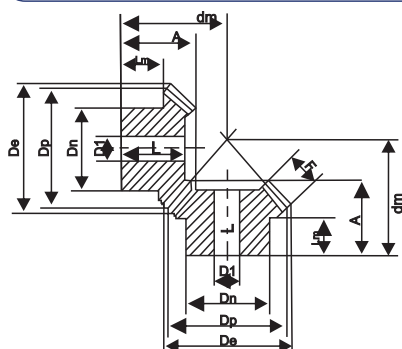
CÓDIGO	M	Z N° dentes	De	Dp	A	F	Dn	D1	dm	L	Lm	Peso (kg)
BE424015016	1,5	16	26,9	24	25	12	18	10	61,1	24	12,2	0,04
BE424015064	1,5	64	96,7	96	25	12	60	15	33	22	13	0,75
BE424020016	2	16	35,9	32	24	15	25	12	73,1	23	8,5	0,08
BE424020064	2	64	129,0	128	28	15	70	20	38,9	24	14	1,35
BE424025016	2,5	16	44,9	40	30,5	18	34	15	92,6	29	11,7	0,18
BE424025064	2,5	64	161,2	160	35	18	80	20	48,8	30	16	2,7
BE424030016	3	16	53,8	48	32	20	40	15	108	30	11,1	0,29
BE424030064	3	64	193,5	192	42	20	90	20	58,8	36	22	4,12
BE424035016	3,5	16	62,8	56	40	25	45	15	127,1	38	14	0,48
BE424035064	3,5	64	225,7	224	50	25	100	25	69,3	43	22	7,53
BE424040016	4	16	71,7	64	50	30	50	20	148,2	48	18,5	0,75
BE424040064	4	64	257,9	256	60	30	110	28	81,8	52	30	10,66
BE424045016	4,5	16	80,7	72	55	32	60	20	167,1	53	21,6	1,12
BE424045064	4,5	64	290,1	288	65	32	120	30	89,8	57	35	13,8
BE424050016	5	16	89,7	80	60	35	65	20	185,1	58	23,2	1,54
BE424050064	5	64	322,4	320	70	35	120	30	97,7	61	42	15,6

# ENGRENAGEM CÔNICA DENTES RETOS EM PLÁSTICO



## ENGRENAGEM CÔNICA DENTES RETOS EM PLÁSTICO

Engrenagem em material plástico Nylon 6 com 30% de Fibra de Vidro - Ângulo de pressão 20°  
 Ângulo entre eixos 90° - fornecida em unidades avulsas



CÓDIGO	MÓDULO	Z	De	Dp	A	F	Dn	D1	dm	L	Lm
SGCN15020R01	1,5	20	32,1	30	20	8	22	6	28,7	18	9
SGCN15030R01	1,5	30	47,1	45	25	10	35	12	39,7	22,5	12
SGCN02020R01	2	20	42,8	40	27	12	32	8	35,7	22	12
SGCN03016R01	3	16	52,2	48	30	12	38	11	44,2	26	16,2

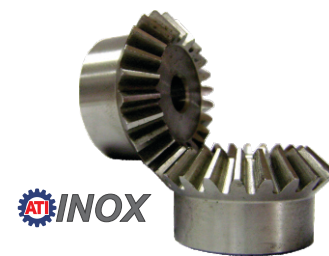
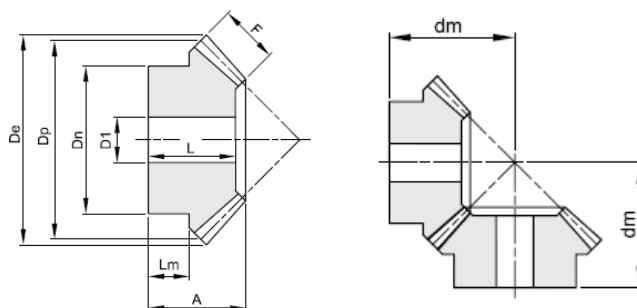
\* Os produtos acima estão sujeitos a modificações técnicas ou dimensionais sem aviso prévio.

# ENGRENAGEM CÔNICA DE DENTES RETOS INOX



Ângulo entre eixos 90°  
 Ângulo de pressão 20°  
 Material aço INOX AISI 304  
 Sem tratamento

**RELAÇÃO 1:1**



PRODUTO VENDIDO EM UNIDADE AVULSA

CÓDIGO	MÓDULO	Z	De	Dp	A	F	Dn	D1	dm	L	Lm	Peso (kg)
BESS421015016	1,5	16	26,10	24	18	8	18	8	23,80	17	8,90	0,03
BESS421015020	1,5	20	32,10	30	20	8	22	10	28,70	18	9,80	0,05
BESS421015030	1,5	30	47,10	45	25	10	30	12	39,70	22,5	12,00	0,15
BESS421020016	2	16	34,80	32	20	9	25	10	28,80	17	9,30	0,06
BESS421020020	2	20	42,80	40	25,0	12	32	10	35,70	22	12,00	0,14
BESS421020030	2	30	62,80	60	30	16	50	12	47,80	27	12,80	0,41
BESS421030016	3	16	52,20	48	30	12	40	15	44,20	26	16,20	0,24
BESS421030020	3	20	64,20	60	35	18	45	15	51,10	31	13,60	0,41
BESS421030030	3	30	94,20	90	40	22	60	20	68,10	36	19,00	0,99

\* Engrenagens vendidas por unidade

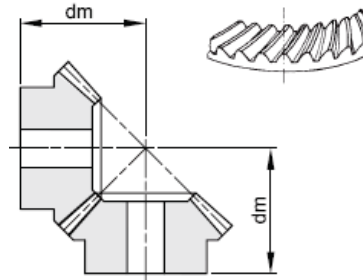
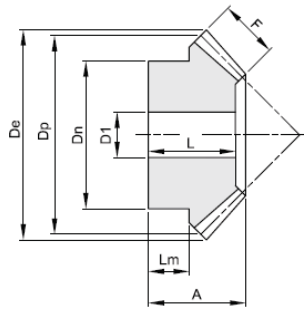
\* Os produtos acima estão sujeitos a modificações técnicas ou dimensionais sem aviso prévio.



# ENGRENAGEM CÔNICA DE DENTES HELICOIDAIS

Ângulo entre eixos 90°  
 Ângulo de pressão 20°  
 Material aço SAE 1045  
 Sem tratamento

**RELAÇÃO 1:1**



PRODUTO VENDIDO  
 EM UNIDADE AVULSA

CÓDIGO		M	Z N° dentes	De	Dp	A	F	Dn	D1	dm	L	Lm	Peso (kg)
← Esquerda	Direita →												
BE461020017	BE461020016	2	16	34,4	32,0	20,1	9	25	10	29	17,0	9,5	0,06
BE461020021	BE461020020	2	20	42,4	40,0	25,2	12	32	10	36	22,0	12	0,14
BE461020026	BE461020025	2	25	52,4	50,0	27,6	14	40	12	42	24,5	12	0,25
BE461020031	BE461020030	2	30	62,4	60,0	30,1	16	50	12	48	27,0	13	0,42
BE461025017	BE461025016	2,5	16	43,0	40,0	25,0	10	32	12	37	22,0	13	0,13
BE461025021	BE461025020	2,5	20	53,0	50,0	30,5	12	40	12	46	27,5	16	0,27
BE461025026	BE461025025	2,5	25	65,5	62,5	33,3	15	50	15	53	30,0	16	0,47
BE461025031	BE461025030	2,5	30	78,0	75,0	35,2	18	55	15	59	32,0	16	0,69
BE461030017	BE461030016	3	16	51,6	48,0	29,7	12	40	15	44	26,0	16	0,23
BE461030021	BE461030020	3	20	63,6	60,0	34,8	18	45	15	51	31,0	13,5	0,41
BE461030026	BE461030025	3	25	78,6	75,0	37,8	20	55	15	60	34,0	16	0,72
BE461030031	BE461030030	3	30	93,6	90,0	39,7	22	60	20	68	36,0	19	0,99
BE461035017	BE461035016	3,5	16	60,2	56,0	34,3	14	45	15	51	30,0	17,5	0,36
BE461035021	BE461035020	3,5	20	74,2	70,0	36,1	15	55	15	59	31,5	19	0,62
BE461035026	BE461035025	3,5	25	91,7	87,5	40,5	21	65	20	68	36,0	18	1,11
BE461035031	BE461035030	3,5	30	109,2	105,0	41,9	24	70	20	76	37,5	17	1,64
BE461040017	BE461040016	4	16	68,8	64,0	36,2	15	50	15	56	31,0	17	0,51
BE461040021	BE461040020	4	20	84,8	80,0	37,7	17	60	18	64	32,5	18	0,81
BE461040026	BE461040025	4	25	104,8	100,0	40,5	21	70	20	74	35,2	18	1,33
BE461040031	BE461040030	4	30	124,8	120,0	43,4	25	80	25	84	38,1	16	2,10
BE461045017	BE461045016	4,5	16	77,4	72,0	39,5	15	55	18	63	33,5	18,5	0,67
BE461045021	BE461045020	4,5	20	95,4	90,0	43,0	20	65	20	72	37,0	18	1,14
BE461045026	BE461045025	4,5	25	117,9	112,5	45,3	25	75	20	82	39,0	18	1,87
BE461045031	BE461045030	4,5	30	140,4	135,0	48,2	28	90	25	94	42,0	17	2,98
BE461050017	BE461050016	5	16	86,0	80,0	42,1	17	60	20	68	36,0	18	0,88
BE461050020	BE461050021	5	20	106,0	100,0	45,0	21	70	20	78	38,5	18,5	1,47
BE461050026	BE461050025	5	25	131,0	125,0	48,0	26	90	20	90	41,5	18,5	2,67
BE461050031	BE461050030	5	30	156,0	150,0	52,7	32	110	30	103	46,0	18	4,25

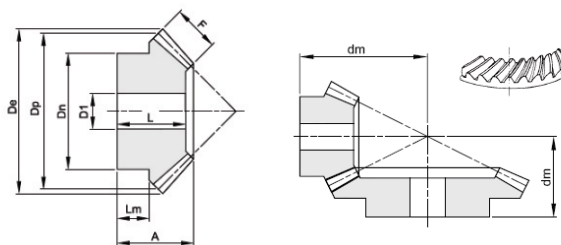
\* Os produtos acima estão sujeitos a modificações técnicas ou dimensionais sem aviso prévio.

# ENGRENAGEM CÔNICA DE DENTES HELICOIDAIS



Ângulo entre eixos 90°  
 Ângulo de pressão 20°  
 Material aço SAE 1045  
 Sem tratamento

**RELAÇÃO 1:2**



PRODUTO VENDIDO  
 EM UNIDADE AVULSA

Engrenagem menor: Esquerda  
 Engrenagem maior: Direita

CÓDIGO	M	Z	De	Dp	A	F	Dn	D1	dm	D1	dm	L	Lm	Peso (kg)
BE462020016	2	16	36,1	32	22,6	10	27	10	45	10	45	21,0	11,7	0,09
BE462020032	2	32	65,0	64	24,1	10	40	12	35	12	35	21,5	10	0,32
BE462025016	2,5	16	45,1	40	27,6	12	34	12	56	12	56	25,5	14,5	0,17
BE462025032	2,5	32	81,2	80	29,2	12	50	15	43	15	43	25,5	15	0,57
BE462030016	3	16	54,1	48	28,4	15	40	15	62	15	62	25,5	12	0,25
BE462030032	3	32	97,5	96	34,6	15	60	15	51	15	51	30,0	15	1,03
BE462035016	3,5	16	63,2	56	33,3	18	48	15	72	15	72	30,5	14,0	0,42
BE462035032	3,5	32	113,7	112	39,1	18	70	20	58	20	58	34,0	19	1,51
BE462040016	4	16	72,2	64	36,3	20	50	20	81	20	81	32,5	13,5	0,52
BE462040032	4	32	130,0	128	44,2	20	80	20	66	20	66	38,5	23	2,21
BE462045016	4,5	12	81,2	72	40,2	22	60	20	91	20	91	35,5	16	0,80
BE462045032	4,5	32	146,2	144	49,3	22	80	25	74	25	74	42,5	24	2,88
BE462050016	5	16	90,2	80	50,1	25	60	20	106	20	106	45,5	21,0	1,16
BE462050032	5	32	162,5	160	53,7	25	85	25	81	25	81	46,5	27	2,79

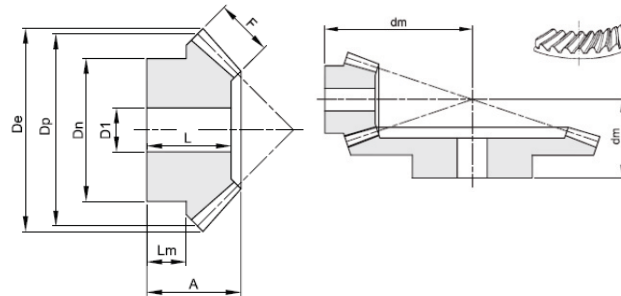
\* Os produtos acima estão sujeitos a modificações técnicas ou dimensionais sem aviso prévio.



# ENGRENAGEM CÔNICA DE DENTES HELICOIDAIS

Ângulo entre eixos 90°  
 Ângulo de pressão 20°  
 Material aço SAE 1045  
 Sem tratamento

**RELAÇÃO 1:3**



PRODUTO VENDIDO EM UNIDADE AVULSA

Engrenagem menor: Esquerda  
 Engrenagem maior: Direita

CÓDIGO	M	Z N° dentes	De	Dp	A	F	Dn	D1	dm	L	Lm	Peso (kg)
BE463020016	2	16	36,5	32	25,7	15	25	12	59	24,0	9,7	0,09
BE463020048	2	48	96,6	96	25,3	15	50	15	36	21,5	13	0,62
BE463025016	2,5	16	45,7	40	27,7	18	33	14	70	26,0	8,9	0,17
BE463025048	2,5	48	120,8	120	31,4	18	60	20	45	26,5	16	1,19
BE463030016	3	16	54,8	48	29,9	18	42	15	84	28,0	11	0,29
BE463030048	3	48	145,0	144	36,7	18	65	20	54	31,0	19	1,91
BE463035016	3,5	16	63,9	56	36,8	22	48	15	99	34,0	13,6	0,48
BE463035048	3,5	48	169,1	168	43,1	22	75	20	63	36,0	23	2,31
BE463040016	4	16	73,1	64	41,8	25	55	20	113	39,0	15,5	0,70
BE463040048	4	48	193,3	192	49,2	25	85	22	72	41,0	27	4,21
BE463045016	4,5	16	82,2	72	53,8	28	60	20	134	50,0	24	1,14
BE463045048	4,5	48	217,4	216	56,3	28	90	25	82	47,5	27	7,03
BE463050016	5	16	91,4	80	60,5	35	60	20	146	57,0	22,7	1,45
BE463050048	5	48	241,6	240	63,5	35	100	28	91	53,5	35	8,42

Ângulo entre eixos 90°  
 Ângulo de pressão 20°  
 Material aço SAE 1045  
 Sem tratamento

**RELAÇÃO 1:4**

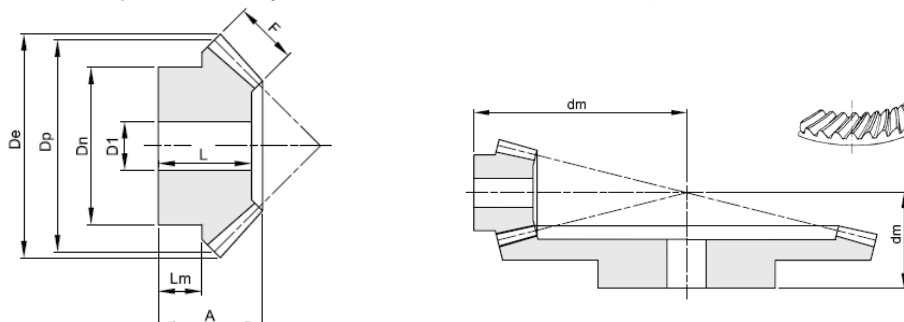


PRODUTO VENDIDO EM UNIDADE AVULSA

Engrenagem menor: Esquerda  
 Engrenagem maior: Direita

CÓDIGO	M	Z	De	Dp	A	F	Dn	D1	dm	L	Lm	Peso (kg)
BE464020016	2	16	36,7	32	24	15	25	12	73	23,1	8,2	0,09
BE464020064	2	64	128,5	128	27,2	15	70	20	39	23,3	14	1,30
BE464025016	2,5	16	45,9	40	31	18	34	15	93	29,1	12,2	0,20
BE464025064	2,5	64	160,6	160	34,2	18	80	20	49	29,2	16	2,59
BE464030016	3	16	55,1	48	32,1	20	40	15	108	30,2	11	0,31
BE464030064	3	64	192,7	192	40,9	20	90	20	59	35,1	22	3,94

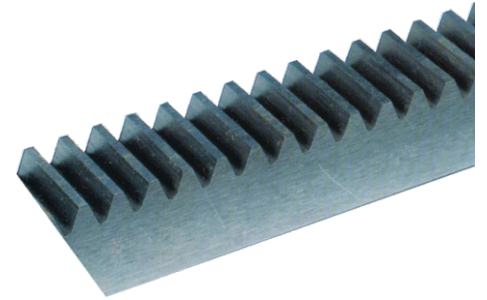
\* Os produtos acima estão sujeitos a modificações técnicas ou dimensionais sem aviso prévio.





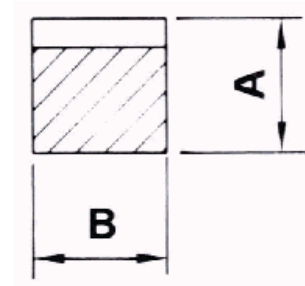
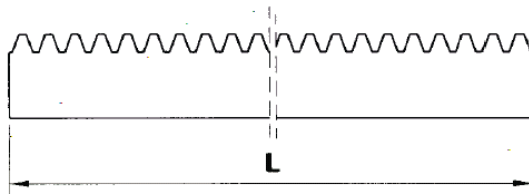
# CREMALHEIRA DE DENTES RETOS

Cremalheira segundo DIN 782 - Ângulo de pressão 20°  
Material aço SAE 1045 trefilado  
Qualidade de usinagem dos dentes grau 9 a 10 conforme norma DIN 3962/63/67  
Sem tratamento  
Precisão  $\pm 0,08\text{mm/metro}$



CÓDIGO	MÓDULO	PASSO (MM)	Comprimento (L) 2000 MM - A x B (MM)	PESO (KG)
BE490110200	1	3,1416	15 x 15	3,100
BE490115200	1,5	4,7124	17 X 17	4,000
BE490120200	2	6,2832	20 X 20	5,400
BE490125200	2,5	7,854	25 X 25	8,600
BE490130200	3	9,4248	30 X 30	12,500
BE490140200	4	12,5664	40 X 40	22,000
BE490150200	5	15,708	50 X 50	34,600
BE490160200	6	18,8496	60 X 60	51,000

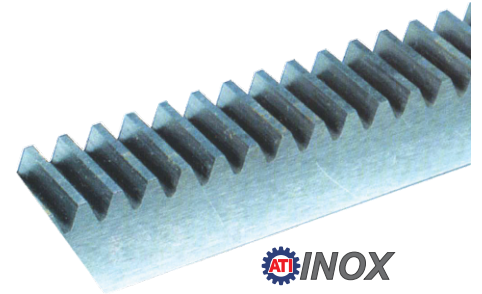
\* Os produtos acima estão sujeitos a modificações técnicas ou dimensionais sem aviso prévio.



# CREMALHEIRA DE DENTES RETOS INOX

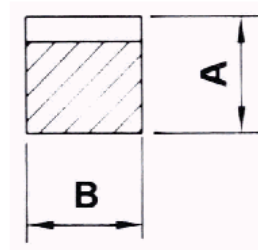
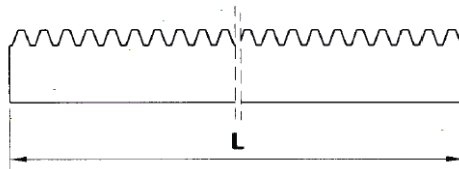


Cremalheira segundo DIN 782 - Ângulo de pressão 20°  
Material aço INOX AISI 304  
Qualidade de usinagem dos dentes classe 9 e 10 conforme norma DIN 3962/63/67  
Sem tratamento  
Precisão  $\pm 0,08$ mm/metro de cremalheira



CÓDIGO	MÓDULO	PASSO (MM)	COMPRIMENTO 1000MM - A X B (MM)	PESO (KG)
BESS490110100	1	3,1416	15X15	3,100
BESS490120100	2	6,2832	20X20	5,400
BESS490130100	3	9,4248	30X30	12,500

\* Os produtos acima estão sujeitos a modificações técnicas ou dimensionais sem aviso prévio.



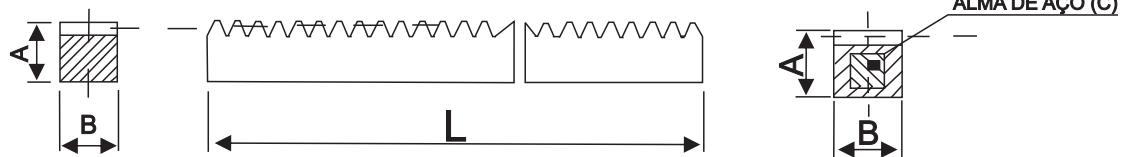


# CREMALHEIRA DENTES RETOS EM PLÁSTICO

## CREMALHEIRA LISA (SEM FUROS E SEM SUPORTE)

Cremalheira segundo norma DIN 782 - Ângulo de pressão 20°

Material plástico Nylon 6 com 30% de Fibra de Vidro - com alma de aço (exceto no módulo 1)



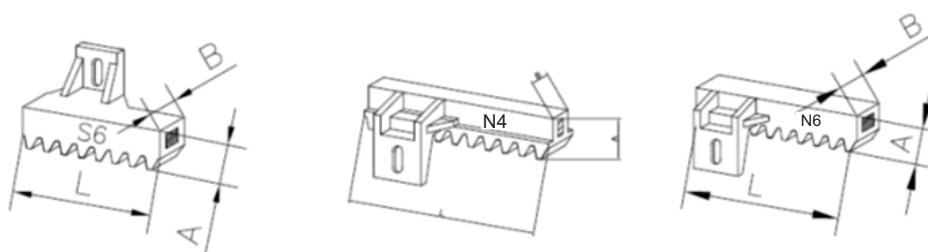
CÓDIGO	MÓDULO	A	B	C	L
SGCE1X250	1	15	15	SEM ALMA	250
SGCE1X500	1,5	17	17	8X8	565,2
SGCE2X500	2	20	20	10X10	565,2
SGCE3X500	3	30	30	15X15	500

## CREMALHEIRA COM SUPORTE PARA FIXAÇÃO

Modelo de cremalheira ideal para portões

Cremalheira segundo norma DIN 782 - Ângulo de pressão 20°

Material plástico Nylon 6 com 30% de Fibra de Vidro - com alma de aço (exceto no módulo 1)



CÓDIGO	MÓDULO	A	B	L	PESO MÁXIMO PORTÃO (KG)
SGN4	4	28	12	1005	400
SGN6	4	28	20	1020	600
SGACRS6	4	28	20	1020	600

\* Os produtos acima estão sujeitos a modificações técnicas ou dimensionais sem aviso prévio.





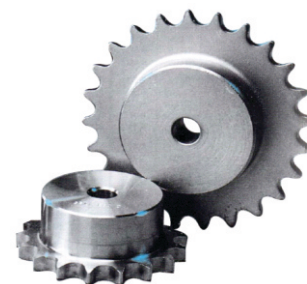
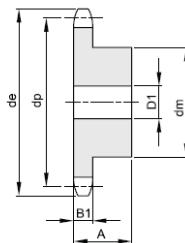
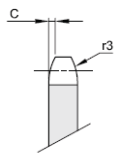
# ENGRENAGEM PARA CORRENTE SIMPLES

ENGRENAGEM PARA CORRENTE  
NORMA DIN 8187 - ISO/R606

6 x 2,8 mm  
Rolo 4 mm  
DIN 04 - 1

B1 C r3

2,6 0,6 6



PRODUTO VENDIDO  
EM UNIDADE AVULSA

## MATERIAL AÇO DIN ST50 / 60

J S L A S	SIMPLES						Peso (Kg)
	Z N° dentes	de	dp	dm	D1	A	
BE101306008	8	18,00	15,67	9,8	5	10	0,01
BE101306009	9	19,90	17,54	11,5	5	10	0,01
BE101306010	10	21,70	19,42	13	6	10	0,01
BE101306011	11	23,60	21,3	14	6	10	0,01
BE101306012	12	25,40	23,18	16	6	10	0,02
BE101306013	13	27,30	25,05	18	6	10	0,02
BE101306014	14	29,20	26,96	20	6	10	0,03
BE101306015	15	31,10	28,86	20	6	10	0,03
BE101306016	16	33,00	30,76	20	8	13	0,03
BE101306017	17	35,00	32,65	20	8	13	0,04
BE101306018	18	36,90	34,55	20	8	13	0,04
BE101306019	19	38,80	36,44	20	8	13	0,04
BE101306020	20	40,70	38,34	20	8	13	0,04
BE101306021	21	42,60	40,25	25	8	13	0,06
BE101306022	22	44,50	42,16	25	8	13	0,06
BE101306023	23	46,40	44,06	25	8	13	0,06
BE101306024	24	48,30	45,96	25	8	13	0,07
BE101306025	25	50,20	47,87	25	8	13	0,07
BE101306026	26	52,10	49,77	30	8	15	0,10
BE101306027	27	54,00	51,67	30	8	15	0,10
BE101306028	28	55,90	53,58	30	8	15	0,11
BE101306029	29	57,80	55,50	30	8	15	0,11
BE101306030	30	59,80	57,42	30	8	15	0,11
BE101306031	31	61,70	59,31	30	10	15	0,11
BE101306032	32	63,60	61,21	30	10	15	0,12
BE101306033	33	65,50	63,11	30	10	15	0,12
BE101306034	34	67,40	65,02	30	10	15	0,12
BE101306035	35	69,30	66,93	30	10	15	0,13
BE101306036	36	71,20	68,84	30	10	15	0,13
BE101306037	37	73,10	70,75	30	10	15	0,14
BE101306038	38	75,00	72,66	30	10	15	0,14
BE101306039	39	76,90	74,56	30	10	15	0,14
BE101306040	40	78,90	76,47	30	10	15	0,15
BE101306045	45	85,90	86,01	62	12	18	0,46
BE101306048	48	94,20	91,74	62	12	18	0,48
BE101306050	50	98,00	95,55	62	12	18	0,49
BE101306057	57	111,40	108,93	62	12	18	0,53
BE101306060	60	117,50	114,62	62	12	20	0,68
BE101306076	76	148,10	145,19	80	16	34	1,58

\* Os produtos acima estão sujeitos a modificações técnicas ou dimensionais sem aviso prévio.

# ENGRENAGEM PARA CORRENTE SIMPLES

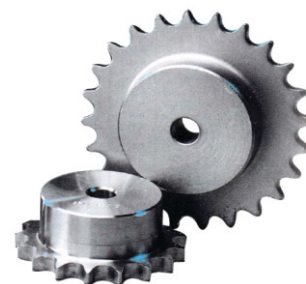
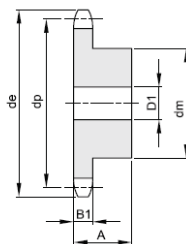
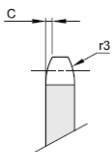


ENGRENAGEM PARA CORRENTE  
NORMA DIN 8187 - ISO/R606

8 x 3,0 mm  
Rolo 5 mm  
ISO 05B - 1

B1 b1 C r3

2,8 2,7 0,8 8



PRODUTO VENDIDO  
EM UNIDADE AVULSA

Material aço SAE 1045 / \* Material ferro com cubo soldado

CÓDIGO	SIMPLES						Peso (Kg)
	Z Nº dentes	de	dp	dm	D1	A	
BE101308008	8	23,4	20,90	13	6	12	0,01
BE101308009	9	25,9	23,39	15	6	12	0,02
BE101308010	10	28,4	25,89	17	6	12	0,02
BE101308011	11	31,0	28,39	18	7	13	0,03
BE101308012	12	33,7	30,91	20	7	13	0,04
BE101308013	13	36,7	33,42	23	7	13	0,05
BE101308014	14	39,2	35,95	25	7	13	0,05
BE101308015	15	41,7	38,48	28	7	13	0,07
BE101308016	16	44,2	41,01	30	8	14	0,08
BE101308017	17	46,7	43,53	30	8	14	0,09
BE101308018	18	49,2	46,07	30	8	14	0,09
BE101308019	19	51,7	48,61	30	8	14	0,09
BE101308020	20	54,2	51,14	30	8	14	0,10
BE101308021	21	57,2	53,67	35	8	14	0,12
BE101308022	22	59,4	56,21	35	8	14	0,13
BE101308023	23	62,2	58,75	35	8	14	0,13
BE101308024	24	64,7	61,29	35	8	14	0,14
BE101308025	25	67,2	63,83	35	8	14	0,15
BE101308026	26	69,7	66,37	40	10	16	0,19
BE101308027	27	72,3	68,91	40	10	16	0,20
BE101308028	28	74,7	71,45	40	10	16	0,20
BE101308029	29	77,2	73,99	40	10	16	0,21
BE101308030	30	80,2	76,53	40	10	16	0,22
BE101308031	31	82,7	79,08	40	12	16	0,22
BE101308032	32	85,2	81,61	40	12	16	0,22
BE101308033	33	87,7	84,16	40	12	16	0,23
BE101308034	34	90,2	86,70	40	12	16	0,24
BE101308035	35	92,7	89,24	40	12	16	0,25
BE101308036	36	95,2	91,79	40	12	16	0,25
BE101308037	37	97,7	94,33	40	12	16	0,26
BE101308038	38	100,2	96,88	40	12	16	0,27
BE101308039	39	102,7	99,42	40	12	16	0,28
BE101308040	40	105,7	101,97	40	12	16	0,29
BE101308045	45	118,6	114,69	60	12	20	0,58
BE101308048	48	125,5	122,32	*62	12	20	0,67
BE101308050	50	131,50	127,41	*62	12	20	0,63
BE101308057	57	149,3	145,22	*80	14	20	1,00
BE101308060	60	156	152,85	*80	16	34	1,53
BE101308076	76	196,7	193,59	*80	20	34	1,94

\* Os produtos acima estão sujeitos a modificações técnicas ou dimensionais sem aviso prévio.



# ENGRENAGEM PARA CORRENTE SIMPLES

ENGRENAGEM PARA CORRENTE  
NORMA DIN 8187 - ISO/R606  
3/8" x 7/32"  
9,525 x 5,372 mm  
Rolo 6,35 mm  
DIN 06B - 1

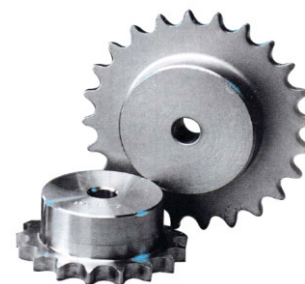
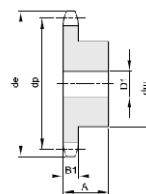
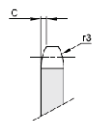
B1 b1 C r3

5,3 5,2 1 10

ENGRENAGEM PARA CORRENTE  
NORMA - ISO/R606 - ANSI B29,1  
ASA 35  
9,525 x 4,77 mm  
Rolo 5,08 mm  
06C - 1

B1 b1 C r3

4,3 4,1 1,2 10



PRODUTO VENDIDO  
EM UNIDADE AVULSA

Material aço SAE 1045 / \* Material ferro com cubo soldado

CÓDIGO ASA	CÓDIGO DIN	SIMPLES							Peso (kg)
		Z N° dentes	de ASA	de DIN	dp	dm	D1	A	
BE131035008	BE101330008	8	29,77	26,80	24,89	15	8	20	0,03
BE131035009	BE101330009	9	32,38	31,50	27,85	18	8	20	0,04
BE131035010	BE101330010	10	35,70	34,50	30,82	20	8	20	0,05
BE131035011	BE101330011	11	38,68	37,50	33,80	22	8	25	0,08
BE131035012	BE101330012	12	41,68	40,50	36,80	25	8	25	0,10
BE131035013	BE101330013	13	44,68	43,50	39,80	28	8	25	0,13
BE131035014	BE101330014	14	47,68	46,50	42,80	31	8	25	0,16
BE131035015	BE101330015	15	50,69	49,50	45,81	34	8	25	0,19
BE131035016	BE101330016	16	53,70	52,50	48,82	37	10	28	0,24
BE131035017	BE101330017	17	56,71	55,50	51,83	40	10	28	0,28
BE131035018	BE101330018	18	59,73	58,60	54,85	43	10	28	0,33
BE131035019	BE101330019	19	62,75	61,60	57,87	45	10	28	0,36
BE131035020	BE101330020	20	65,77	64,60	60,89	46	10	28	0,39
BE131035021	BE101330021	21	68,79	67,60	63,91	48	12	28	0,42
BE131035022	BE101330022	22	71,81	70,60	66,93	50	12	28	0,46
BE131035023	BE101330023	23	74,83	73,70	69,95	52	12	28	0,50
BE131035024	BE101330024	24	77,85	76,70	72,97	54	12	28	0,54
BE131035025	BE101330025	25	80,88	79,70	76,00	57	12	28	0,60
BE131035026	BE101330026	26	83,90	82,70	79,02	60	12	28	0,66
BE131035027	BE101330027	27	86,92	85,70	82,04	60	12	28	0,67
BE131035028	BE101330028	28	89,95	88,80	85,07	60	12	28	0,69
BE131035029	BE101330029	29	92,97	91,80	88,09	60	12	28	0,70
BE131035030	BE101330030	30	96,00	94,80	91,12	60	12	30	0,72
BE131035031	BE101330031	31	99,03	97,90	94,15	65	14	30	0,87
BE131035032	BE101330032	32	102,05	100,90	97,17	65	14	30	0,89
BE131035033	BE101330033	33	105,08	103,90	100,20	65	14	30	0,91
BE131035034	BE101330034	34	108,11	106,90	103,23	65	14	30	0,92
BE131035035	BE101330035	35	111,14	110,00	106,26	65	14	30	0,95
BE131035036	BE101330036	36	114,17	113,00	109,29	70	16	30	1,05
BE131035037	BE101330037	37	117,20	116,00	112,32	70	16	30	1,09
BE131035038	BE101330038	38	120,22	119,00	115,34	70	16	30	1,10
BE131035039	BE101330039	39	123,25	122,10	118,37	70	16	30	1,12
BE131035040	BE101330040	40	126,28	125,10	121,40	70	16	30	1,14
BE131035042	BE101330042	42	132,34	132,10	127,46	*78	16	35	1,56
BE131035045	BE101330045	45	141,42	141,10	136,54	*78	16	35	1,66
BE131035046	BE101330046	46	144,16	144,20	139,58	*78	16	35	1,67
BE131035048	BE101330048	48	150,52	150,20	145,64	*78	16	35	1,75
BE131035050	BE101330050	50	156,57	150,30	151,69	*78	20	35	1,80
BE131035055	BE101330055	55	171,73	171,40	166,85	*78	20	35	1,89
BE131035057	BE101330057	57	177,79	177,50	172,91	*78	20	35	1,96
BE131035060	BE101330060	60	186,87	186,60	181,99	*78	20	35	2,03
BE131035076	BE101330076	76	235,37	235,10	230,49	*78	20	35	2,67
BE131035095	BE101330095	95	292,96	292,70	288,08	*88	25	40	4,06

\* Os produtos acima estão sujeitos a modificações técnicas ou dimensionais sem aviso prévio.

# ENGRENAGEM PARA CORRENTE SIMPLES

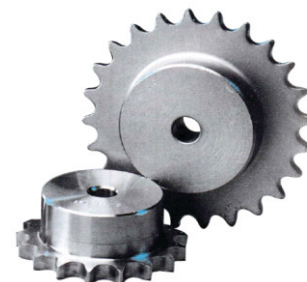
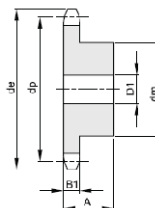
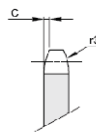


ENGRENAGEM PARA CORRENTE  
NORMA DIN 8187 - ISO/R606  
1/2" x 5/16"  
12,7 x 7,75 mm  
Rolo 8,51 mm  
DIN 08B - 1

B1	b1	C	r3
7,2	7	1,3	13

ENGRENAGEM PARA CORRENTE  
NORMA - ISO/R606 - ANSI B29,1  
ASA 40  
12,7 x 7,95 mm  
Rolo 7,95 mm  
08A - 1

B1	b1	C	r3
7,2	7	1,6	13,5



PRODUTO VENDIDO  
EM UNIDADE AVULSA

Material aço SAE 1045 / \* Material ferro com cubo soldado

CÓDIGO ASA	CODIGO DIN	SIMPLES							Peso (Kg)
		Z N° dentes	de ASA	de DIN	dp	dm	D1	A	
BE131040008	BE101340008	8	38,06	38,00	33,18	20	10	25	0,06
BE131040009	BE101340009	9	42,01	42,00	37,13	24	10	25	0,09
BE131040010	BE101340010	10	45,98	45,90	41,10	26	10	25	0,12
BE131040011	BE101340011	11	49,95	49,90	45,07	29	10	25	0,15
BE131040012	BE101340012	12	53,95	53,90	49,07	33	10	28	0,21
BE131040013	BE101340013	13	57,94	57,90	53,06	37	10	28	0,26
BE131040014	BE101340014	14	61,95	61,90	57,07	41	10	28	0,32
BE131040015	BE101340015	15	65,97	65,90	61,09	45	10	28	0,38
BE131040016	BE101340016	16	69,98	69,90	65,10	50	12	28	0,46
BE131040017	BE101340017	17	73,99	74,00	69,11	52	12	28	0,51
BE131040018	BE101340018	18	78,02	78,00	73,14	56	12	28	0,59
BE131040019	BE101340019	19	82,04	82,00	77,16	60	12	28	0,67
BE131040020	BE101340020	20	86,07	86,00	81,19	64	12	28	0,76
BE131040021	BE101340021	21	90,10	90,10	85,22	68	14	28	0,85
BE131040022	BE101340022	22	94,12	94,10	89,24	70	14	28	0,91
BE131040023	BE101340023	23	98,15	98,10	93,27	70	14	28	0,95
BE131040024	BE101340024	24	102,17	102,10	97,29	70	14	28	0,98
BE131040025	BE101340025	25	106,21	106,20	101,33	70	14	28	1,01
BE131040026	BE101340026	26	110,24	110,20	105,36	70	16	30	1,09
BE131040027	BE101340027	27	114,28	114,20	109,40	70	16	30	1,13
BE131040028	BE101340028	28	118,30	118,30	113,42	70	16	30	1,17
BE131040029	BE101340029	29	122,34	122,30	117,46	80	16	30	1,42
BE131040030	BE101340030	30	126,38	126,30	121,50	80	16	30	1,46
BE131040031	BE101340031	31	130,42	130,30	125,54	90	16	30	1,74
BE131040032	BE101340032	32	134,44	134,40	129,56	90	16	30	1,78
BE131040033	BE101340033	33	138,48	138,40	133,60	90	16	30	1,83
BE131040034	BE101340034	34	142,52	142,50	137,64	90	16	30	1,88
BE131040035	BE101340035	35	146,56	146,50	141,68	90	16	30	1,93
BE131040036	BE101340036	36	150,60	150,60	145,72	90	16	35	2,22
BE131040037	BE101340037	37	154,64	154,60	149,76	90	16	35	2,27
BE131040038	BE101340038	38	158,68	158,60	153,80	90	16	35	2,32
BE131040039	BE101340039	39	162,71	162,70	157,83	90	16	35	2,38
BE131040040	BE101340040	40	166,75	166,70	161,87	90	16	35	2,43
BE131040042	BE101340042	42	174,88	177,00	170,00	*88	20	42	2,77
BE131040045	BE101340045	45	186,98	189,00	182,10	*88	20	42	3,00
BE131040046	BE101340046	46	190,98	193,00	186,10	*88	20	42	3,06
BE131040048	BE101340048	48	199,08	201,00	194,20	*88	20	42	3,16
BE131040050	BE101340050	50	207,18	209,00	202,30	*88	20	42	3,30
BE131040055	BE101340055	55	227,38	229,00	222,50	*88	20	42	3,62
BE131040057	BE101340057	57	235,38	237,00	230,50	*88	20	42	3,85
BE131040060	BE101340060	60	247,58	249,00	242,70	*88	20	42	4,08
BE131040076	BE101340076	76	312,18	314,00	307,30	*88	25	42	5,56
BE131040095	BE101340095	95	388,98	391,00	384,10	*108	25	42	8,56

\* Os produtos acima estão sujeitos a modificações técnicas ou dimensionais sem aviso prévio.



# ENGRENAGEM PARA CORRENTE SIMPLES

ENGRENAGEM PARA CORRENTE  
NORMA DIN 8187 - ISO/R606  
5/8" x 3/8"  
15,875 x 9,65 mm  
Rolo 10,16 mm  
DIN 10B - 1

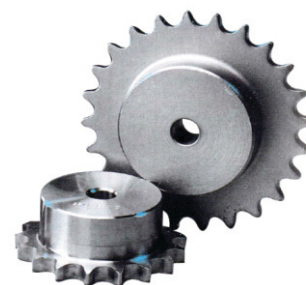
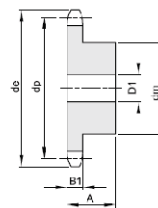
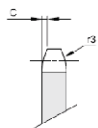
B1 b1 C r3

9,1 9 1,6 16

ENGRENAGEM PARA CORRENTE  
NORMA - ISO/R606 - ANSI B29,1  
ASA 50  
15,875 x 9,53 mm  
Rolo 10,16 mm  
10A - 1

B1 b1 C r3

8,7 8,4 2 17



PRODUTO VENDIDO  
EM UNIDADE AVULSA

Material aço SAE 1045 / \* Material ferro com cubo soldado

CÓDIGO ASA	CODIGO DIN	SIMPLES							Peso (Kg)
		Z N° dentes	de ASA	de DIN	dp	dm	D1	A	
BE131050008	BE101350008	8	46,36	48,40	41,48	25	10	25	0,12
BE131050009	BE101350009	9	51,30	53,30	46,42	30	10	25	0,16
BE131050010	BE101350010	10	56,25	58,30	51,37	35	10	25	0,22
BE131050011	BE101350011	11	61,22	63,20	56,34	37	12	30	0,29
BE131050012	BE101350012	12	66,22	68,20	61,34	42	12	30	0,37
BE131050013	BE101350013	13	71,20	73,20	66,32	47	12	30	0,46
BE131050014	BE101350014	14	76,22	78,20	71,34	52	12	30	0,56
BE131050015	BE101350015	15	81,24	83,20	76,36	57	12	30	0,67
BE131050016	BE101350016	16	86,25	88,30	81,37	60	12	30	0,76
BE131050017	BE101350017	17	91,27	93,30	86,39	60	12	30	0,88
BE131050018	BE101350018	18	96,30	98,30	91,42	70	14	30	1,01
BE131050019	BE101350019	19	101,33	103,30	96,45	70	14	30	1,15
BE131050020	BE101350020	20	106,37	108,40	101,49	75	14	30	1,21
BE131050021	BE101350021	21	111,40	113,40	106,52	75	16	30	1,35
BE131050022	BE101350022	22	116,43	118,40	111,55	80	16	30	1,41
BE131050023	BE101350023	23	121,46	123,50	116,58	80	16	30	1,47
BE131050024	BE101350024	24	126,50	128,50	121,62	80	16	30	1,54
BE131050025	BE101350025	25	131,54	133,60	126,66	80	16	30	1,60
BE131050026	BE101350026	26	136,58	138,60	131,70	85	20	35	1,96
BE131050027	BE101350027	27	141,63	143,60	136,75	85	20	35	2,04
BE131050028	BE101350028	28	146,66	148,70	141,78	90	20	35	2,25
BE131050029	BE101350029	29	151,71	153,70	146,83	90	20	35	2,33
BE131050030	BE101350030	30	156,75	158,80	151,87	90	20	35	2,41
BE131050031	BE101350031	31	161,80	163,80	156,92	95	20	35	2,64
BE131050032	BE101350032	32	166,83	168,90	161,95	95	20	35	2,73
BE131050033	BE101350033	33	171,88	173,90	167,00	95	20	35	2,82
BE131050034	BE101350034	34	176,93	178,90	172,05	95	20	35	2,92
BE131050035	BE101350035	35	181,98	184,00	177,10	95	20	35	3,01
BE131050036	BE101350036	36	187,03	189,00	182,15	100	20	35	3,27
BE131050037	BE101350037	37	192,08	194,10	187,20	100	20	35	3,37
BE131050038	BE101350038	38	197,12	199,10	192,24	100	20	35	3,47
BE131050039	BE101350039	39	202,17	204,20	197,29	100	20	35	3,58
BE131050040	BE101350040	40	207,22	209,20	202,34	100	20	35	3,69
BE131050042	BE101350042	42	217,32	220,80	212,44	*108	20	43	4,73
BE131050045	BE101350045	45	232,46	236,00	227,58	*108	20	43	5,09
BE131050046	BE101350046	46	241,51	241,00	236,63	*108	20	43	5,19
BE131050048	BE101350048	48	247,61	251,10	242,73	*108	20	43	5,43
BE131050050	BE101350050	50	257,70	261,20	252,82	*108	20	43	5,70
BE131050055	BE101350055	55	282,96	286,50	278,08	*108	20	43	6,40
BE131050057	BE101350057	57	293,06	296,60	288,18	*108	25	43	6,66
BE131050060	BE101350060	60	308,20	311,70	303,32	*108	25	43	7,15
BE131050076	BE101350076	76	389,04	392,50	384,16	*108	25	43	10,28
BE131050095	BE101350095	95	485,02	488,50	480,14	*118	30	59	16,36

\* Os produtos acima estão sujeitos a modificações técnicas ou dimensionais sem aviso prévio.

# ENGRENAGEM PARA CORRENTE SIMPLES



ENGRENAGEM PARA CORRENTE  
NORMA DIN 8187 - ISO/R606  
3/4" x 7/16"  
19,05 x 11,68 mm  
Rolo 12,07 mm  
DIN 12B - 1

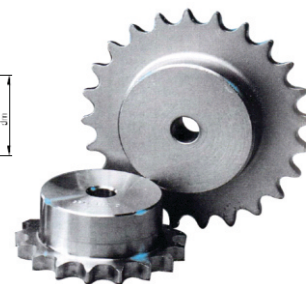
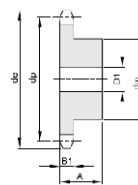
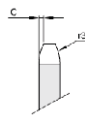
B1 b1 C r3

11,1 10,8 2 19

ENGRENAGEM PARA CORRENTE  
NORMA - ISO/R606 - ANSI B29,1  
ASA 60  
19,05 x 12,7 mm  
Rolo 11,91 mm  
12A - 1

B1 b1 C r3

11,6 11,3 2,4 20



PRODUTO VENDIDO  
EM UNIDADE AVULSA

Material aço SAE 1045 / \* Material ferro com cubo soldado

CÓDIGO ASA	CODIGO DIN	SIMPLES							Peso (Kg)
		Z N° dentes	de ASA	de DIN	dp	dm	D1	A	
BE131060008	BE101360008	8	54,66	58,00	49,78	31	12	30	0,21
BE131060009	BE101360009	9	60,58	63,90	55,70	37	12	30	0,29
BE131060010	BE101360010	10	66,52	69,80	61,64	42	12	30	0,38
BE131060011	BE101360011	11	72,49	75,80	67,61	46	16	35	0,51
BE131060012	BE101360012	12	78,48	81,80	73,60	52	16	35	0,65
BE131060013	BE101360013	13	84,47	87,80	79,59	58	16	35	0,80
BE131060014	BE101360014	14	90,49	93,80	85,61	64	16	35	0,97
BE131060015	BE101360015	15	96,51	99,80	91,63	70	16	35	1,16
BE131060016	BE101360016	16	102,53	105,80	97,65	75	16	35	1,34
BE131060017	BE101360017	17	108,55	111,90	103,67	80	16	35	1,53
BE131060018	BE101360018	18	114,59	117,90	109,71	80	16	35	1,62
BE131060019	BE101360019	19	120,63	123,90	115,75	80	16	35	1,70
BE131060020	BE101360020	20	126,66	130,00	121,78	80	16	35	1,80
BE131060021	BE101360021	21	132,7	136,00	127,82	90	20	40	2,35
BE131060022	BE101360022	22	138,74	142,00	133,86	90	20	40	2,46
BE131060023	BE101360023	23	144,78	148,10	139,90	90	20	40	2,56
BE131060024	BE101360024	24	150,82	154,10	145,94	90	20	40	2,68
BE131060025	BE101360025	25	156,88	160,20	152,00	90	20	40	2,80
BE131060026	BE101360026	26	162,92	166,20	158,04	95	20	40	3,08
BE131060027	BE101360027	27	168,97	172,30	164,09	95	20	40	3,21
BE131060028	BE101360028	28	175,01	178,30	170,13	95	20	40	3,34
BE131060029	BE101360029	29	181,07	184,40	176,19	95	20	40	3,48
BE131060030	BE101360030	30	187,13	190,40	182,25	95	20	40	3,63
BE131060031	BE101360031	31	193,19	196,50	188,31	95	20	40	3,78
BE131060032	BE101360032	32	199,23	202,50	194,35	95	20	40	3,93
BE131060033	BE101360033	33	205,28	208,60	200,40	95	20	40	4,09
BE131060034	BE101360034	34	211,34	214,60	206,46	95	20	40	4,25
BE131060035	BE101360035	35	217,40	220,70	212,52	95	20	40	4,42
BE131060036	BE101360036	36	223,46	226,80	218,58	100	20	40	4,71
BE131060037	BE101360037	37	229,52	232,80	224,64	100	20	40	4,89
BE131060038	BE101360038	38	235,57	238,90	230,69	100	20	40	5,07
BE131060039	BE101360039	39	241,63	244,90	236,75	100	20	40	5,26
BE131060040	BE101360040	40	247,69	251,00	242,81	100	20	40	5,46
BE131060042	BE101360042	42	259,81	265,00	254,93	*118	25	61	8,14
BE131060045	BE101360045	45	277,98	283,20	273,10	*118	25	61	8,85
BE131060046	BE101360046	46	284,04	289,20	279,16	*118	25	61	9,22
BE131060048	BE101360048	48	296,15	301,40	291,27	*118	25	61	9,67
BE131060050	BE101360050	50	308,27	313,50	303,39	*118	25	61	10,15
BE131060055	BE101360055	55	338,58	343,80	333,70	*118	25	61	11,29
BE131060057	BE101360057	57	350,69	355,90	345,81	*118	25	61	11,85
BE131060060	BE101360060	60	368,87	374,10	363,99	*118	25	61	12,71
BE131060076	BE101360076	76	465,87	471,10	460,99	*118	30	61	18,02
BE131060095	BE101360095	95	581,05	586,20	576,17	*133	30	62	27,45

\* Os produtos acima estão sujeitos a modificações técnicas ou dimensionais sem aviso prévio.



# ENGRENAGEM PARA CORRENTE SIMPLES

ENGRENAGEM PARA CORRENTE  
NORMA DIN 8187 - ISO/R606

1" x 17,02"  
25,4 x 17,02 mm  
Rolo 15,88 mm  
DIN 16B - 1

B1 b1 C r3

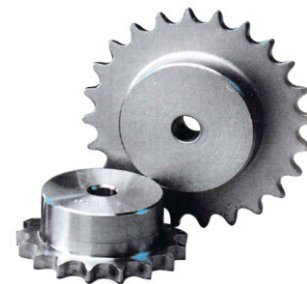
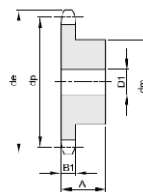
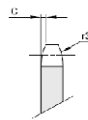
16,2 15,8 2,5 26

ENGRENAGEM PARA CORRENTE  
NORMA - ISO/R606 - ANSI B29,1

ASA 80  
25,4 x 15,88 mm  
Rolo 15,88 mm  
16A - 1

B1 b1 C r3

14,6 14,1 3,2 27



PRODUTO VENDIDO  
EM UNIDADE AVULSA

Material aço SAE 1045 / \* Material ferro com cubo soldado

CÓDIGO ASA	CODIGO DIN	SIMPLES							Peso (Kg)
		Z Nº dentes	de ASA	de DIN	dp	dm	D1	A	
BE131080008	BE101380008	8	71,25	77,90	66,37	42	16	35	0,47
BE131080009	BE101380009	9	79,15	85,80	74,27	50	16	35	0,66
BE131080010	BE101380010	10	87,07	93,80	82,19	55	16	35	0,83
BE131080011	BE101380011	11	95,02	101,70	90,14	61	16	40	1,14
BE131080012	BE101380012	12	103,02	109,70	98,14	69	16	40	1,43
BE131080013	BE101380013	13	111,00	117,70	106,12	78	16	40	1,77
BE131080014	BE101380014	14	119,03	125,70	114,15	84	16	40	2,08
BE131080015	BE101380015	15	127,05	133,70	122,17	92	16	40	2,46
BE131080016	BE101380016	16	135,08	141,80	130,20	100	20	45	3,14
BE131080017	BE101380017	17	143,10	149,80	138,22	100	20	45	3,33
BE131080018	BE101380018	18	151,16	157,80	146,28	100	20	45	3,56
BE131080019	BE101380019	19	159,21	165,90	154,33	100	20	45	3,78
BE131080020	BE101380020	20	167,26	173,90	162,38	100	20	45	4,03
BE131080021	BE101380021	21	175,31	182,00	170,43	110	20	50	5,01
BE131080022	BE101380022	22	183,36	190,10	178,48	110	20	50	5,28
BE131080023	BE101380023	23	191,41	198,10	186,53	110	20	50	5,56
BE131080024	BE101380024	24	199,47	206,20	194,59	110	20	50	5,86
BE131080025	BE101380025	25	207,54	214,20	202,66	110	20	50	6,16
BE131080026	BE101380026	26	215,60	222,30	210,72	120	20	50	6,96
BE131080027	BE101380027	27	223,67	230,40	218,79	120	20	50	7,30
BE131080028	BE101380028	28	231,73	238,40	226,85	120	20	50	7,64
BE131080029	BE101380029	29	239,80	246,50	234,92	120	20	50	8,00
BE131080030	BE101380030	30	247,88	254,60	243,00	120	20	50	8,38
BE131080031	BE101380031	31	255,96	262,60	251,08	120	25	50	8,69
BE131080032	BE101380032	32	264,01	270,10	259,13	120	25	50	9,09
BE131080033	BE101380033	33	272,09	278,80	267,21	120	25	50	9,50
BE131080034	BE101380034	34	280,16	286,90	275,28	120	25	50	9,93
BE131080035	BE101380035	35	288,24	294,90	283,36	120	25	50	10,36
BE131080036	BE101380036	36	296,32	303,00	291,44	120	25	50	10,81
BE131080037	BE101380037	37	304,39	311,10	299,51	120	25	50	11,28
BE131080038	BE101380038	38	312,47	319,20	307,59	120	25	50	11,76
BE131080039	BE101380039	39	320,55	327,20	315,67	120	25	50	12,25
BE131080040	BE101380040	40	328,61	335,30	323,73	120	25	50	12,75
BE131080042	BE101380042	42	344,78	353,70	339,90	*133	25	68	16,54
BE131080045	BE101380045	45	369,00	377,90	364,12	*133	25	68	18,15
BE131080046	BE101380046	46	377,09	386,00	372,21	*133	25	68	18,69
BE131080048	BE101380048	48	393,24	402,10	388,36	*133	25	68	19,86
BE131080050	BE101380050	50	409,40	418,30	404,52	*133	25	68	20,89
BE131080057	BE101380057	57	465,95	474,90	461,07	*133	30	68	25,52
BE131080060	BE101380060	60	490,20	499,10	485,32	*133	30	68	27,76
BE131080076	BE101380076	76	619,53	628,40	614,65	*145	30	68	42,97
BE131080095	BE101380095	95	773,10	782,00	768,22	*160	30	78	63,92

\* Os produtos acima estão sujeitos a modificações técnicas ou dimensionais sem aviso prévio.

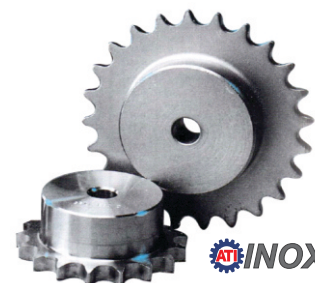
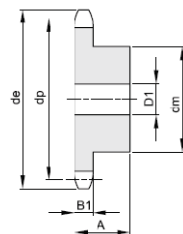
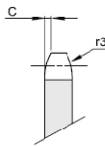
# ENGRENAGEM PARA CORRENTE SIMPLES INOX



ENGRENAGEM PARA CORRENTE  
EM AÇO INOX  
NORMA DIN 8187 - ISO/R606  
3/8" x 7/32"  
9,525 x 5,372 mm  
Rolo 6,35 mm  
DIN 06B - 1

B1 C r3

5,3 1 10



PRODUTO VENDIDO  
EM UNIDADE AVULSA

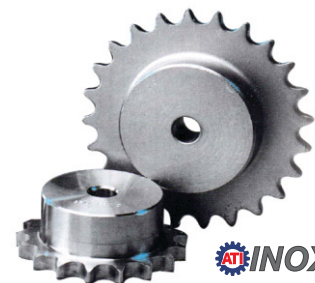
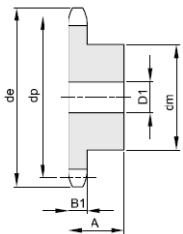
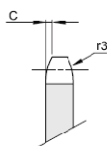
Material AÇO INOX AISI 304L

CÓDIGO	Z	de	dp	dm	D1	A	Peso (Kg)
BESS101330012	12	40,5	36,8	25	8	25	0,1
BESS101330015	15	49,5	45,81	34	8	25	0,18
BESS101330018	18	58,6	54,85	43	10	28	0,33
BESS101330020	20	64,6	60,89	46	10	28	0,39
BESS101330025	25	79,7	76	57	12	28	0,6
BESS101330030	30	94,8	91,12	60	12	30	0,72

ENGRENAGEM PARA CORRENTE  
EM AÇO INOX  
NORMA DIN 8187 - ISO/R606  
1/2" x 5/16"  
12,7 x 7,75 mm  
Rolo 8,51 mm  
DIN 08B - 1

B1 C r3

7,2 1,3 13



PRODUTO VENDIDO  
EM UNIDADE AVULSA

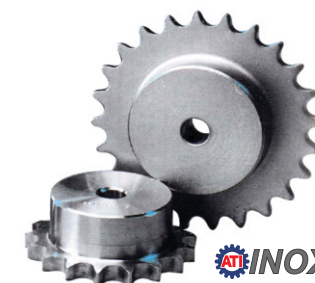
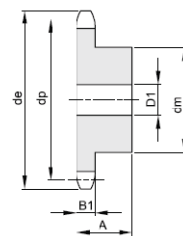
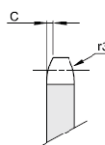
Material AÇO INOX AISI 304L

CÓDIGO	Z	de	dp	dm	D1	A	Peso (Kg)
BESS101340012	12	53,9	49,07	33	10	28	0,21
BESS101340015	15	65,9	61,09	45	10	28	0,38
BESS101340018	18	78	73,14	56	12	28	0,59
BESS101340020	20	86	81,19	64	12	28	0,76
BESS101340025	25	106,2	101,33	70	14	28	1,01
BESS101340030	30	126,3	121,5	80	16	30	1,46

ENGRENAGEM PARA CORRENTE  
EM AÇO INOX  
NORMA DIN 8187 - ISO/R606  
5/8" x 3/8"  
15,875 x 9,65 mm  
Rolo 10,16 mm  
DIN 10B - 1

B1 C r3

9,1 1,6 16



PRODUTO VENDIDO  
EM UNIDADE AVULSA

Material AÇO INOX AISI 304L

CÓDIGO	Z	de	dp	dm	D1	A	Peso (Kg)
BESS101350012	12	68	61,34	42	12	30	0,40
BESS101350015	15	83,2	76,36	57	12	30	0,67
BESS101350018	18	98,3	91,42	70	14	30	1,01
BESS101350020	20	108,4	101,49	75	14	30	1,21
BESS101350025	25	133,6	126,66	80	16	30	1,60
BESS101350030	30	158,8	151,87	90	20	35	2,41

\* Os produtos acima estão sujeitos a modificações técnicas ou dimensionais sem aviso prévio.

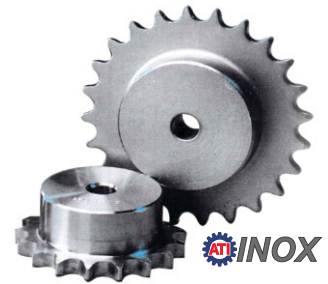
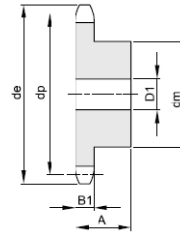
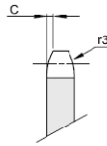


# ENGRENAGEM PARA CORRENTE SIMPLES INOX

ENGRENAGEM PARA CORRENTE  
EM AÇO INOX  
NORMA DIN 8187 - ISO/R606  
3/4" x 7/16"  
19,05 x 11,68 mm  
Rolo 12,07 mm  
DIN 12B - 1

B1 C r3

11,1 2 19



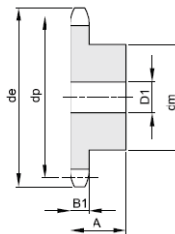
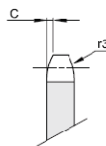
PRODUTO VENDIDO  
EM UNIDADE AVULSA

CÓDIGO	Z	de	dp	dm	D1	A	Peso (Kg)
BESS101360012	12	81,5	73,60	52	14	34	0,75
BESS101360015	15	99,8	91,63	70	16	35	1,16
BESS101360018	18	117,9	109,71	80	16	35	1,62
BESS101360020	20	130,0	121,78	80	16	35	1,80
BESS101360025	25	160,2	152,00	90	20	40	2,80

ENGRENAGEM PARA CORRENTE  
EM AÇO INOX  
NORMA DIN 8187 - ISO/R606  
1" x 17,02"  
25,04 x 17,02 mm  
Rolo 15,88 mm  
DIN 16B - 1

B1 C r3

16,2 2,5 26



PRODUTO VENDIDO  
EM UNIDADE AVULSA

CÓDIGO	Z	de	dp	dm	D1	A	Peso (Kg)
BESS101380012	12	109,7	98,14	69	16	40	1,43
BESS101380015	15	133,7	122,17	92	16	40	2,46
BESS101380018	18	157,8	146,28	100	20	45	3,56
BESS101380020	20	173,9	162,38	100	20	45	4,03

\* Os produtos acima estão sujeitos a modificações técnicas ou dimensionais sem aviso prévio.

# ENGRENAGEM PARA CORRENTE DUPLA



ENGRENAGEM PARA CORRENTE  
NORMA DIN 8187 - ISO/R606  
3/8" x 7/32"  
9,525 x 5,372 mm  
Rolo 6,35 mm  
DIN 06B - 2

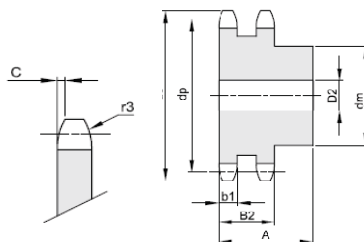
B2 b1 C r3

15,4 5,2 1 10

ENGRENAGEM PARA CORRENTE  
NORMA ISO/R606 - ANSI B29,1  
ASA 35  
9,525 x 4,77 mm  
Rolo 5,08 mm  
06C - 2

B2 b1 C r3

14,3 4,1 1,2 10



PRODUTO VENDIDO  
EM UNIDADE AVULSA

Material aço SAE 1045 / \* Material ferro com cubo soldado

CÓDIGO ASA	CÓDIGO DIN	DUPLA							Peso (Kg)
		Z Nº dentes	de ASA	de DIN	dp	dm	D1	A	
BE132035008	BE102330008	8	29,77	26,80	24,89	15	8	25	0,04
BE132035009	BE102330009	9	32,73	31,50	27,85	18	8	25	0,05
BE132035010	BE102330010	10	35,70	34,50	30,82	20	8	25	0,07
BE132035011	BE102330011	11	38,68	37,50	33,8	22	10	30	0,10
BE132035012	BE102330012	12	41,68	40,50	36,8	25	10	30	0,13
BE132035013	BE102330013	13	44,68	43,50	39,8	28	10	30	0,16
BE132035014	BE102330014	14	47,68	46,50	42,8	31	10	30	0,20
BE132035015	BE102330015	15	50,69	49,50	45,81	34	10	30	0,24
BE132035016	BE102330016	16	53,70	52,50	48,82	37	12	30	0,27
BE132035017	BE102330017	17	56,71	55,50	51,83	40	12	30	0,32
BE132035018	BE102330018	18	59,73	58,60	54,85	43	12	30	0,38
BE132035019	BE102330019	19	62,75	61,60	57,87	46	12	30	0,42
BE132035020	BE102330020	20	65,77	64,60	60,89	49	12	30	0,48
BE132035021	BE102330021	21	68,79	67,60	63,91	52	16	30	0,52
BE132035022	BE102330022	22	71,81	70,60	66,93	55	16	30	0,58
BE132035023	BE102330023	23	74,83	73,70	69,95	58	16	30	0,64
BE132035024	BE102330024	24	77,85	76,70	72,97	61	16	30	0,71
BE132035025	BE102330025	25	80,88	79,70	76,00	64	16	30	0,79
BE132035026	BE102330026	26	83,90	82,70	79,02	67	16	30	0,87
BE132035027	BE102330027	27	86,92	85,70	82,04	70	16	30	0,94
BE132035028	BE102330028	28	90,58	88,80	85,7	73	16	30	1,03
BE132035029	BE102330029	29	92,97	91,80	88,09	76	16	30	1,11
BE132035030	BE102330030	30	96,00	94,80	91,12	79	16	30	1,20
BE132035031	BE102330031	31	99,03	97,90	94,15	80	16	30	1,27
BE132035032	BE102330032	32	102,05	100,90	97,17	80	16	30	1,32
BE132035033	BE102330033	33	105,08	103,90	100,2	80	16	30	1,37
BE132035034	BE102330034	34	107,11	106,90	102,23	80	16	30	1,43
BE132035035	BE102330035	35	111,14	110,00	106,26	80	16	30	1,49
BE132035036	BE102330036	36	114,17	113,00	109,29	90	16	30	1,70
BE132035037	BE102330037	37	117,20	116,00	112,32	90	16	30	1,76
BE132035038	BE102330038	38	120,22	119,00	115,34	90	16	30	1,81
BE132035039	BE102330039	39	123,25	122,10	118,37	90	16	30	1,88
BE132035040	BE102330040	40	126,28	125,10	121,4	90	16	30	1,95
BE132035042	BE102330042	42	132,34	132,10	127,46	*88	20	50	2,44
BE132035045	BE102330045	45	141,42	141,10	136,54	*88	20	50	3,15
BE132035048	BE102330048	48	150,52	150,20	145,64	*88	20	50	3,43
BE132035050	BE102330050	50	156,57	156,30	151,69	*88	20	50	3,53
BE132035057	BE102330057	57	177,79	177,50	172,91	*88	20	50	4,16
BE132035060	BE102330060	60	186,87	186,60	181,99	*88	20	50	4,45
BE132035076	BE102330076	76	235,37	235,10	230,49	*88	25	50	6,23
BE132035095	BE102330095	95	292,96	292,70	288,08	*108	25	50	9,76

\* Os produtos acima estão sujeitos a modificações técnicas ou dimensionais sem aviso prévio.



# ENGRENAGEM PARA CORRENTE DUPLA

ENGRENAGEM PARA CORRENTE  
NORMA DIN 8187 - ISO/R606  
1/2" x 5/16"  
12,7 x 7,75 mm  
Rolo 8,51 mm  
DIN 08B - 2

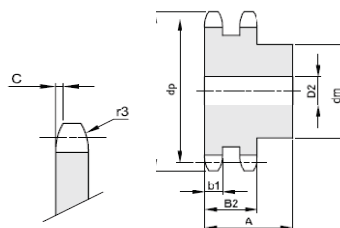
B2 b1 C r3

21 7 1,3 13

ENGRENAGEM PARA CORRENTE  
NORMA - ISO/R606 - ANSI B29,1  
ASA 40  
12,7 x 7,95 mm  
Rolo 7,95 mm  
08A - 2

B2 b1 C r3

21,4 7 1,6 13,5



PRODUTO VENDIDO  
EM UNIDADE AVULSA

Material aço SAE 1045/ \* Material ferro com cubo soldado

CÓDIGO ASA	CODIGO DIN	DUPLA							Peso (Kg)
		Z N° dentes	de ASA	de DIN	dp	dm	D1	A	
BE132040008	BE102340008	8	38,06	38,00	33,18	20	10	32	0,09
BE132040009	BE102340009	9	42,01	42,00	37,13	24	10	32	0,13
BE132040010	BE102340010	10	45,98	45,90	41,1	28	10	32	0,18
BE132040011	BE102340011	11	49,95	49,90	45,07	32	12	35	0,24
BE132040012	BE102340012	12	53,95	53,90	49,07	35	12	35	0,30
BE132040013	BE102340013	13	57,94	57,90	53,06	38	12	35	0,36
BE132040014	BE102340014	14	61,95	61,90	57,07	42	12	35	0,44
BE132040015	BE102340015	15	65,97	65,90	61,09	46	12	35	0,52
BE132040016	BE102340016	16	69,98	69,90	65,1	50	16	38	0,63
BE132040017	BE102340017	17	73,99	74,00	69,11	54	16	38	0,73
BE132040018	BE102340018	18	78,02	78,00	73,14	58	16	38	0,85
BE132040019	BE102340019	19	82,04	82,00	77,16	62	16	38	0,97
BE132040020	BE102340020	20	86,07	86,00	81,19	66	16	38	1,10
BE132040021	BE102340021	21	90,10	90,10	85,22	70	16	40	1,29
BE132040022	BE102340022	22	94,12	94,10	89,24	70	16	40	1,37
BE132040023	BE102340023	23	98,15	98,10	93,27	70	16	40	1,46
BE132040024	BE102340024	24	102,17	102,10	97,29	75	16	40	1,64
BE132040025	BE102340025	25	106,21	106,20	101,33	80	16	40	1,82
BE132040026	BE102340026	26	110,24	110,20	105,36	85	16	40	2,02
BE132040027	BE102340027	27	114,28	114,20	109,4	85	16	40	2,12
BE132040028	BE102340028	28	118,30	118,30	113,42	90	16	40	2,34
BE132040029	BE102340029	29	122,34	122,30	117,46	95	16	40	2,56
BE132040030	BE102340030	30	126,38	126,30	121,5	100	16	40	2,79
BE132040031	BE102340031	31	130,42	130,30	125,54	100	20	40	2,87
BE132040032	BE102340032	32	134,44	134,40	129,56	100	20	40	3,00
BE132040033	BE102340033	33	138,48	138,40	133,6	100	20	40	3,13
BE132040034	BE102340034	34	142,52	142,50	137,64	100	20	40	3,26
BE132040035	BE102340035	35	146,56	146,50	141,68	100	20	40	3,40
BE132040036	BE102340036	36	150,60	150,60	145,72	100	20	40	3,54
BE132040037	BE102340037	37	154,64	154,60	149,76	100	20	40	3,69
BE132040038	BE102340038	38	158,68	158,60	153,80	100	20	40	3,84
BE132040039	BE102340039	39	162,71	162,70	157,83	100	20	40	4,00
BE132040040	BE102340040	40	166,75	166,70	161,87	100	20	40	4,15
BE132040042	BE102340042	42	174,83	176,50	169,95	*108	20	55	5,67
BE132040045	BE102340045	45	186,95	188,60	182,07	*108	20	55	6,26
BE132040046	BE102340046	46	190,98	192,60	186,1	*108	20	55	6,39
BE132040048	BE102340048	48	199,06	200,70	194,18	*108	20	55	6,75
BE132040050	BE102340050	50	207,14	208,80	202,26	*108	20	55	7,17
BE132040057	BE102340057	57	235,42	237,10	230,54	*108	25	55	8,65
BE132040060	BE102340060	60	247,54	249,20	242,66	*108	25	55	9,35
BE132040076	BE102340076	76	312,21	313,90	307,33	*108	25	55	13,3
BE132040095	BE102340095	95	388,99	390,70	384,11	*120	25	55	21,13

\* Os produtos acima estão sujeitos a modificações técnicas ou dimensionais sem aviso prévio.

# ENGRENAGEM PARA CORRENTE DUPLA

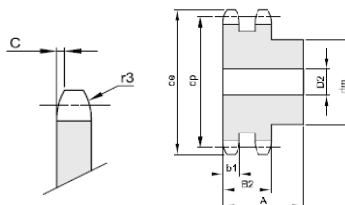


ENGRENAGEM PARA CORRENTE  
NORMA DIN 8187 - ISO/R606  
5/8" x 3/8"  
15,875 x 9,65 mm  
Rolo 10,16 mm  
DIN 10B - 2

B2	b1	C	r3
25,5	9	1,6	16

ENGRENAGEM PARA CORRENTE  
NORMA - ISO/R606 - ANSI B29,1  
ASA 50  
15,875 x 9,53 mm  
Rolo 10,16 mm  
10A - 2

B2	b1	C	r3
26,5	8,4	2	17



PRODUTO VENDIDO  
EM UNIDADE AVULSA

Material aço SAE 1045 / \* Material ferro com cubo soldado

CÓDIGO ASA	CODIGO DIN	DUPLA							Peso (Kg)
		Z Nº dentes	de ASA	de DIN	dp	dm	D1	A	
BE132050008	BE102350008	8	46,36	48,40	41,48	25	12	40	0,19
BE132050009	BE102350009	9	51,30	53,30	46,42	30	12	40	0,27
BE132050010	BE102350010	10	56,25	58,30	51,37	35	12	40	0,36
BE132050011	BE102350011	11	61,22	63,20	56,34	39	16	40	0,43
BE132050012	BE102350012	12	66,22	68,20	61,34	44	16	40	0,55
BE132050013	BE102350013	13	71,20	73,20	66,32	49	16	40	0,68
BE132050014	BE102350014	14	76,22	78,20	71,34	54	16	40	0,82
BE132050015	BE102350015	15	81,24	83,20	76,36	59	16	40	0,97
BE132050016	BE102350016	16	86,25	88,30	81,37	64	16	45	1,26
BE132050017	BE102350017	17	91,27	93,30	86,39	69	16	45	1,46
BE132050018	BE102350018	18	96,30	98,30	91,42	74	16	45	1,67
BE132050019	BE102350019	19	101,33	103,30	96,45	79	16	45	1,90
BE132050020	BE102350020	20	106,37	108,40	101,49	84	16	45	2,14
BE132050021	BE102350021	21	111,40	113,40	106,52	85	16	45	2,27
BE132050022	BE102350022	22	116,43	118,40	111,55	90	16	45	2,54
BE132050023	BE102350023	23	121,46	123,50	116,58	95	16	45	2,82
BE132050024	BE102350024	24	126,50	128,50	121,62	100	16	45	3,11
BE132050025	BE102350025	25	131,54	133,60	126,66	105	16	45	3,15
BE132050026	BE102350026	26	136,58	138,60	131,70	110	20	45	3,74
BE132050027	BE102350027	27	141,63	143,60	136,75	110	20	45	3,94
BE132050028	BE102350028	28	146,66	148,70	141,78	115	20	45	4,28
BE132050029	BE102350029	29	151,71	153,70	146,83	115	20	45	4,50
BE132050030	BE102350030	30	156,75	158,80	151,87	120	20	45	4,87
BE132050031	BE102350031	31	161,80	163,80	156,92	120	20	45	5,10
BE132050032	BE102350032	32	166,83	168,90	161,95	120	20	45	5,34
BE132050033	BE102350033	33	171,88	173,90	167,00	120	20	45	5,59
BE132050034	BE102350034	34	177,38	178,90	172,50	120	20	45	5,84
BE132050035	BE102350035	35	181,98	184,00	177,10	120	20	45	6,11
BE132050036	BE102350036	36	187,03	189,00	182,15	120	20	45	6,38
BE132050037	BE102350037	37	192,08	194,10	187,20	120	20	45	6,66
BE132050038	BE102350038	38	197,12	199,10	192,24	120	20	45	6,95
BE132050039	BE102350039	39	202,17	204,20	197,29	120	20	45	7,25
BE132050040	BE102350040	40	207,22	209,20	202,34	120	20	45	7,55
BE132050042	BE102350042	42	217,32	220,80	212,44	*120	25	59	9,35
BE132050045	BE102350045	45	232,46	236,00	227,58	*120	25	59	10,32
BE132050046	BE102350046	46	241,51	241,00	236,63	*120	25	59	10,67
BE132050048	BE102350048	48	247,61	251,10	242,73	*120	25	59	11,40
BE132050050	BE102350050	50	257,70	261,20	252,82	*120	25	59	12,11
BE132050057	BE102350057	57	293,06	286,50	288,18	*120	25	59	15,74
BE132050060	BE102350060	60	308,20	296,60	303,32	*120	25	59	16,40
BE132050076	BE102350076	76	389,04	311,70	384,16	*120	25	59	24,93
BE132050095	BE102350095	95	485,02	392,50	480,14	*145	30	58	38,90

\* Os produtos acima estão sujeitos a modificações técnicas ou dimensionais sem aviso prévio.



# ENGRENAGEM PARA CORRENTE DUPLA

ENGRENAGEM PARA CORRENTE  
NORMA DIN 8187 - ISO/R606  
3/4" x 7/16"  
19,05 x 11,68 mm  
Rolo 12,07 mm  
DIN 12B - 2

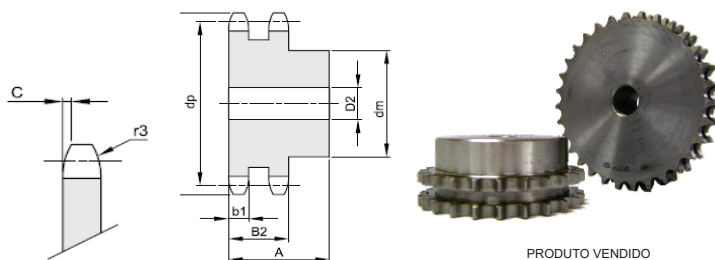
B2 b1 C r3

30,3 10,8 2 19

ENGRENAGEM PARA CORRENTE  
NORMA - ISO/R606 - ANSI B29,1  
ASA 60  
19,05 x 12,7 mm  
Rolo 11,91 mm  
12A - 2

B2 b1 C r3

34,1 11,3 2,4 20



Material aço SAE 1045/ \* Material ferro com cubo soldado

CÓDIGO ASA	CODIGO DIN	DUPLA							Peso (Kg)
		Z N° dentes	de ASA	de DIN	dp	dm	D1	A	
BE132060008	BE102360008	8	54,66	58,00	49,78	31	12	45	0,31
BE132060009	BE102360009	9	60,58	63,90	55,70	37	12	45	0,44
BE132060010	BE102360010	10	66,52	69,80	61,64	42	12	45	0,59
BE132060011	BE102360011	11	72,49	75,80	67,61	47	16	50	0,81
BE132060012	BE102360012	12	78,48	81,80	73,60	53	16	50	1,02
BE132060013	BE102360013	13	84,47	87,80	79,59	59	16	50	1,25
BE132060014	BE102360014	14	90,49	93,80	85,61	65	16	50	1,46
BE132060015	BE102360015	15	96,51	99,80	91,63	71	16	50	1,74
BE132060016	BE102360016	16	102,53	105,80	97,65	77	20	50	2,03
BE132060017	BE102360017	17	108,55	111,90	103,67	83	20	50	2,36
BE132060018	BE102360018	18	114,59	117,90	109,71	89	20	50	2,70
BE132060019	BE102360019	19	120,63	123,90	115,75	95	20	50	3,07
BE132060020	BE102360020	20	126,66	130,00	121,78	100	20	50	3,43
BE132060021	BE102360021	21	132,70	136,00	127,82	100	20	50	3,69
BE132060022	BE102360022	22	138,74	142,00	133,86	100	20	50	3,97
BE132060023	BE102360023	23	143,78	148,10	138,90	110	20	50	4,51
BE132060024	BE102360024	24	150,82	154,10	145,94	110	20	50	4,81
BE132060025	BE102360025	25	156,88	160,20	152,00	120	20	50	5,41
BE132060026	BE102360026	26	162,92	166,20	158,04	120	20	50	5,73
BE132060027	BE102360027	27	168,97	172,30	164,09	120	20	50	6,08
BE132060028	BE102360028	28	175,01	178,30	170,13	120	20	50	6,43
BE132060029	BE102360029	29	181,07	184,40	176,19	120	20	50	6,80
BE132060030	BE102360030	30	187,13	190,40	182,25	120	20	50	7,19
BE132060031	BE102360031	31	193,19	196,50	188,31	120	20	50	7,59
BE132060032	BE102360032	32	199,23	202,50	194,35	120	20	50	8,00
BE132060033	BE102360033	33	205,28	208,60	200,40	120	20	50	8,42
BE132060034	BE102360034	34	211,34	214,60	206,46	120	20	50	8,86
BE132060035	BE102360035	35	217,40	220,70	212,52	120	20	50	9,31
BE132060036	BE102360036	36	223,46	226,80	218,58	120	25	50	9,71
BE132060037	BE102360037	37	229,52	232,80	224,64	120	25	50	10,19
BE132060038	BE102360038	38	235,57	238,90	230,69	120	25	50	10,78
BE132060039	BE102360039	39	241,63	244,90	236,75	120	25	50	11,19
BE132060040	BE102360040	40	247,69	251,00	242,81	120	25	50	11,71
BE132060042	BE102360042	42	259,81	265,00	254,93	*136	25	62	14,51
BE132060045	BE102360045	45	277,98	283,20	273,10	*136	25	62	16,35
BE132060046	BE102360046	46	284,04	289,20	279,16	*136	25	62	16,80
BE132060048	BE102360048	48	296,18	301,40	291,30	*136	25	62	18,18
BE132060050	BE102360050	50	308,28	313,50	303,40	*136	25	62	19,44
BE132060057	BE102360057	57	350,68	355,90	345,80	*136	25	62	24,43
BE132060060	BE102360060	60	368,88	374,10	364,00	*136	25	62	26,77
BE132060076	BE102360076	76	465,88	471,10	461,00	*145	30	63	41,88
BE132060095	BE102360095	95	581,08	586,20	576,20	*145	30	63	63,79

\* Os produtos acima estão sujeitos a modificações técnicas ou dimensionais sem aviso prévio.

# ENGRENAGEM PARA CORRENTE DUPLA



ENGRENAGEM PARA CORRENTE  
NORMA DIN 8187 - ISO/R606  
1" x 17,02"  
Rolo 15,88 mm  
DIN 16B - 2

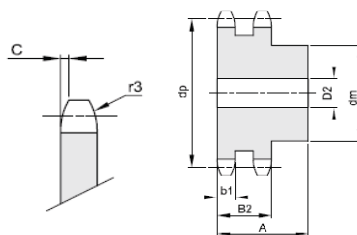
B2 b1 C r3

47,7 15,8 2,5 26

ENGRENAGEM PARA CORRENTE  
NORMA - ISO/R606 - ANSI B29,1  
ASA 80  
25,4 x 15,88 mm  
Rolo 15,88 mm  
16A - 2

B2 b1 C r3

43,4 14,1 3,2 27



PRODUTO VENDIDO  
EM UNIDADE AVULSA

Material aço SAE 1045 / \* Material ferro com cubo soldado

CÓDIGO ASA	CODIGO DIN	DUPLA							Peso (Kg)
		Z N° dentes	de ASA	d <sub>e</sub> DIN	dp	dm	D1	A	
BE132080008	BE102380008	8	71,25	77,90	66,37	42	20	65	0,81
BE132080009	BE102380009	9	79,15	85,80	74,27	50	20	65	1,15
BE132080010	BE102380010	10	87,07	93,80	82,19	56	20	65	1,52
BE132080011	BE102380011	11	95,02	101,70	90,14	64	20	70	2,08
BE132080012	BE102380012	12	103,02	109,70	98,14	72	20	70	2,60
BE132080013	BE102380013	13	111,00	117,70	106,12	80	20	70	3,18
BE132080014	BE102380014	14	119,03	125,70	114,15	88	20	70	3,82
BE132080015	BE102380015	15	127,05	133,70	122,17	96	20	70	4,51
BE132080016	BE102380016	16	135,08	141,80	130,20	104	20	70	5,17
BE132080017	BE102380017	17	143,10	149,80	138,22	112	20	70	5,98
BE132080018	BE102380018	18	151,16	157,80	146,28	120	20	70	6,84
BE132080019	BE102380019	19	159,21	165,90	154,33	128	20	70	7,76
BE132080020	BE102380020	20	167,26	173,90	162,38	130	20	70	8,52
BE132080021	BE102380021	21	175,31	182,00	170,43	130	25	70	9,24
BE132080022	BE102380022	22	183,36	190,10	178,48	130	25	70	10,00
BE132080023	BE102380023	23	191,41	198,10	186,53	130	25	70	10,80
BE132080024	BE102380024	24	199,47	206,20	194,59	130	25	70	11,64
BE132080025	BE102380025	25	207,54	214,20	202,66	130	25	70	12,52
BE132080026	BE102380026	26	215,60	222,30	210,72	130	25	70	13,43
BE132080027	BE102380027	27	223,67	230,40	218,79	130	25	70	14,38
BE132080028	BE102380028	28	231,73	238,40	226,85	130	25	70	15,38
BE132080029	BE102380029	29	239,80	246,50	234,92	130	25	70	16,41
BE132080030	BE102380030	30	247,88	254,60	243,00	130	25	70	17,48
BE132080031	BE102380031	31	255,96	262,60	251,08	140	25	70	18,96
BE132080032	BE102380032	32	264,01	270,70	259,13	140	25	70	20,10
BE132080033	BE102380033	33	272,09	278,80	267,21	140	25	70	21,29
BE132080034	BE102380034	34	280,16	286,90	275,28	140	25	70	22,21
BE132080035	BE102380035	35	288,24	294,90	283,36	140	25	70	23,77
BE132080036	BE102380036	36	296,32	303,00	291,44	140	25	70	25,07
BE132080037	BE102380037	37	304,39	311,10	299,51	140	25	70	26,41
BE132080038	BE102380038	38	312,47	319,20	307,59	140	25	70	27,79
BE132080039	BE102380039	39	320,55	327,20	315,67	140	25	70	29,20
BE132080040	BE102380040	40	328,61	335,30	323,73	140	25	70	30,65
BE132080042	BE102380042	42	344,78	353,70	339,90	*140	25	70	33,63
BE132080045	BE102380045	45	369,00	377,90	364,12	*140	25	70	38,44
BE132080046	BE102380046	46	377,09	386,00	372,21	*140	25	70	40,13
BE132080048	BE102380048	48	393,24	402,10	388,36	*140	25	70	43,61
BE132080050	BE102380050	50	409,40	418,30	404,52	*140	25	70	47,25
BE132080057	BE102380057	57	465,95	474,90	461,07	*160	40	82	63,45
BE132080060	BE102380060	60	490,20	499,10	485,32	*160	40	82	70,00
BE132080076	BE102380076	76	619,53	628,40	614,65	*160	40	82	110,79
BE132080095	BE102380095	95	773,10	782,00	768,22	*180	40	109	178,48

\* Os produtos acima estão sujeitos a modificações técnicas ou dimensionais sem aviso prévio.



# CORRENTE E EMENDA DE ROLO NORMA DIN

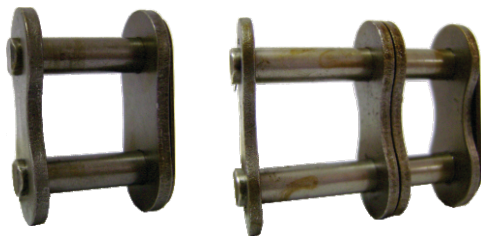
Conforme norma ISO/R 606 - Padrão Europeu/DIN 8187 - Pré - tensionada



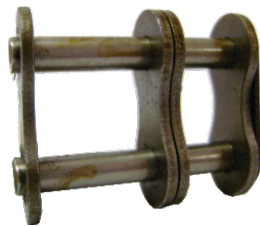
Corrente simples



Corrente dupla



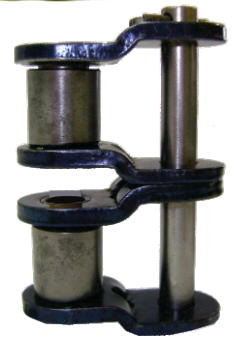
Emenda simples



Emenda dupla



Emenda falsa simples

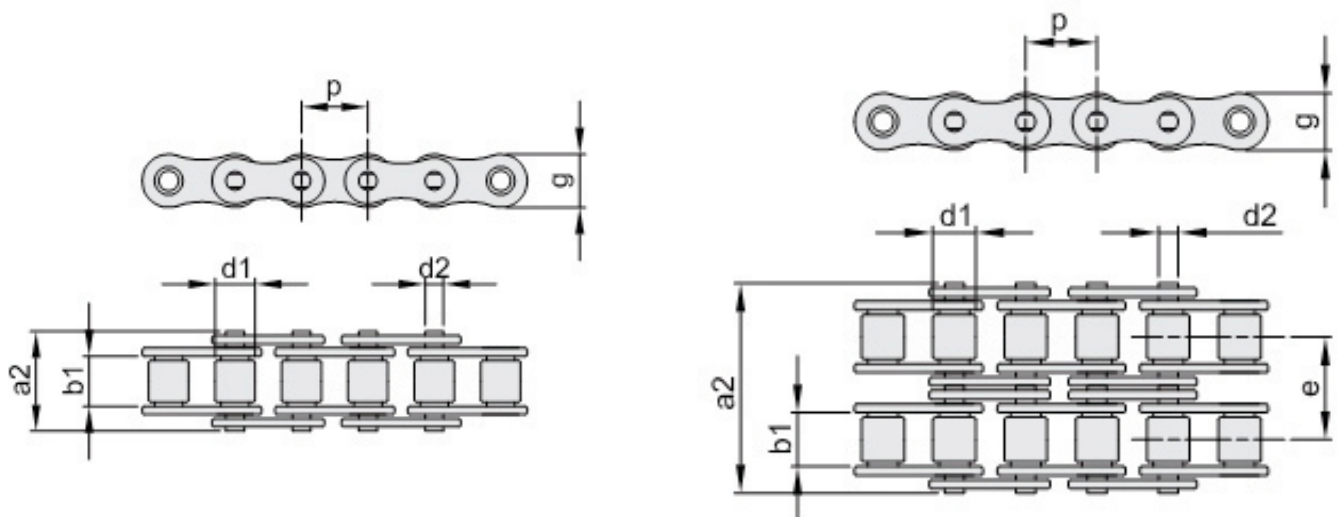


Emenda falsa dupla

CÓDIGO CORRENTE SIMPLES	CÓDIGO EMENDA SIMPLES	CÓDIGO EMENDA FALSA	TIPO	p		b1 (mm)	d2 (mm)	d1 (mm)	a2 (mm)	g (mm)	Carga de ruptura KN	ÍNDICE
				(mm)	(POL.)							Corrente / Metro
FO04B1.00	FO04B1.26	FO04B1.13	04-1	6	-	2,80	1,85	4,00	7,40	5,00	3,00	0,12
FO05B1.00	FO05B1.26	FO05B1.13	05B-1	8	-	3,00	2,31	5,00	8,60	7,11	5,00	0,18
FO06B1.00	FO06B1.26	FO06B1.13	06 B1	9,525	3/8"	5,72	3,28	6,35	13,05	8,26	9,00	0,39
FO08B1.00	FO08B1.26	FO08B1.13	08 B1	12,7	1/2"	7,75	4,45	8,51	17,00	11,81	18,00	0,69
FO10B1.00	FO10B1.26	FO10B1.13	10 B1	15,875	5/8"	9,65	5,08	10,16	19,60	14,73	22,40	0,91
FO12B1.00	FO12B1.26	FO12B1.13	12 B1	19,05	3/4"	11,68	5,72	12,07	22,07	16,13	29,00	1,12
FO16B1.00	FO16B1.26	FO16B1.13	16 B1	25,4	1"	17,02	8,28	15,88	36,10	21,08	60,00	2,59
FO20B1.00	FO20B1.26	FO20B1.13	20B-1	31,75	1"1/4	19,56	10,19	19,05	43,20	26,42	95,00	3,68
FO24B1.00	FO24B1.26	FO24B1.13	24B-1	38,1	1"1/2	25,40	14,63	25,40	53,40	33,40	160,00	6,85
FO32B1.00	FO32B1.26	FO32B1.13	32B-1	50,8	2"	30,99	17,81	29,21	67,40	42,29	250,00	9,49

CÓDIGO CORRENTE DUPLA	CÓDIGO EMENDA DUPLA	CÓDIGO EMENDA FALSA	TIPO	p		b1 (mm)	d2 (mm)	d1 (mm)	a2 (mm)	g (mm)	e (mm)	Carga de ruptura KN	Peso (Kg)
				(mm)	(POL.)								Corrente / metro
FO06B2.00	FO06B2.26	FO06B2.13	06 B2	9,525	3/8"	5,72	3,28	6,35	23,80	8,26	10,24	15,21	1,36
FO08B2.00	FO08B2.26	FO08B2.13	08 B2	12,7	1/2"	7,75	4,45	8,51	31,00	11,81	13,92	27,99	1,37
FO10B2.00	FO10B2.26	FO10B2.13	10 B2	15,875	5/8"	9,65	5,08	10,16	36,02	14,73	16,59	40,05	1,73
FO12B2.00	FO12B2.26	FO12B2.13	12 B2	19,05	3/4"	11,68	5,72	12,07	42,20	16,13	19,46	52,02	2,40
FO16B2.00	FO16B2.26	FO16B2.13	16 B2	25,4	1"	17,02	8,28	15,88	68,00	21,08	31,88	95,40	5,21

\* Os produtos acima estão sujeitos a modificações técnicas ou dimensionais sem aviso prévio.



# CORRENTE E EMENDA DE ROLO NORMA ASA



Conforme norma ISO/R 606 - Serie Americana ANSI 29.1 - ASA / Pré - tensionada



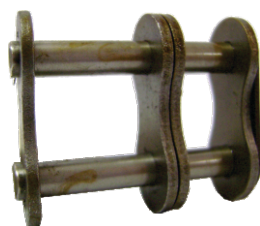
Corrente simples



Corrente dupla



Emenda simples



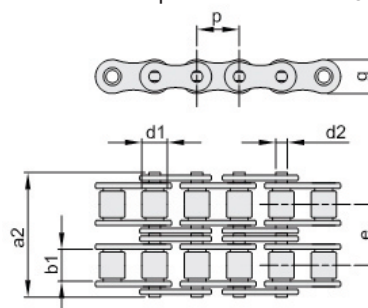
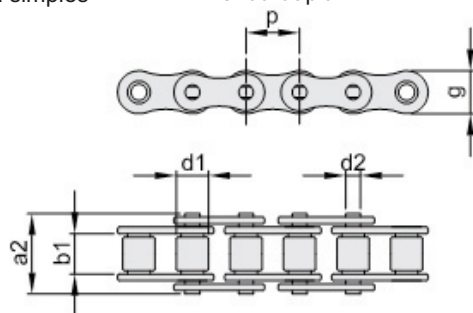
Emenda dupla



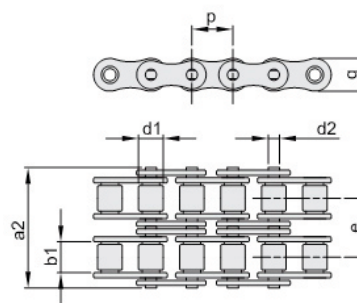
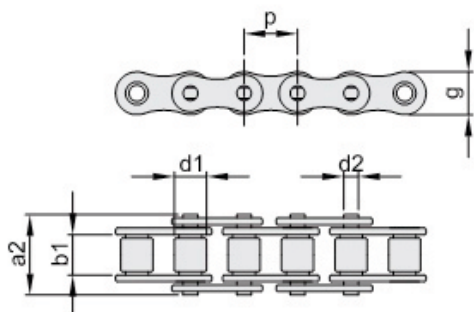
Emenda falsa simples



Emenda falsa dupla



CÓDIGO CORRENTE SIMPLES	CÓDIGO EMENDA SIMPLES	CÓDIGO EMENDA FALSA SIMPLES	TIPO	p		d1 (mm)	b1 (mm)	g (mm)	d2 (mm)	a2 (mm)	Carga de ruptura (kN)	Peso (KG) (KG / m)
				(mm)	(pol.)							
FOASA035-1.00	FOASA035-1.26	FOASA035-1.13	A35	9,525	3/8"	5,08	4,77	9,05	3,58	13,20	7,80	0,34
FOASA040-1.00	FOASA040-1.26	FOASA040-1.13	A40	12,700	1/2"	7,92	7,85	12,07	3,98	17,80	14,10	0,63
FOASA050-1.00	FOASA050-1.26	FOASA050-1.13	A50	15,875	5/8"	10,16	9,40	15,09	5,09	21,80	22,20	1,04
FOASA060-1.00	FOASA060-1.26	FOASA060-1.13	A60	19,050	3/4"	11,91	12,57	18,08	5,96	26,90	31,80	1,52
FOASA080-1.00	FOASA080-1.26	FOASA080-1.13	A80	25,400	1"	15,88	15,75	24,13	7,94	33,50	56,70	2,58



CÓDIGO CORRENTE SIMPLES	CÓDIGO EMENDA DUPLA	CÓDIGO EMENDA FALSA DUPLA	TIPO	p		d1 (mm)	b1 (mm)	g (mm)	e (mm)	d2 (mm)	a2 (mm)	Carga de ruptura (kN)	Peso (KG) (KG / m)
				(mm)	(POL.)								
FOASA035-2.00	FOASA35-2.26	FOASA35-2.13	A35	9,525	3/8"	5,08	4,77	9,05	10,13	3,58	22,10	15,60	0,67
FOASA040-2.00	FOASA40-2.26	FOASA40-2.13	A40	12,7	1/2"	7,92	7,85	12,07	14,38	3,98	30,90	28,20	1,26
FOASA050-2.00	FOASA50-2.26	FOASA50-2.13	A50	15,875	5/8"	10,16	9,40	15,09	18,11	5,09	38,40	44,40	2,05
FOASA060-2.00	FOASA60-2.26	FOASA60-2.13	A60	19,05	3/4"	11,91	12,57	18,08	22,78	5,96	48,80	63,30	3,01
FOASA080-2.00	FOASA80-2.26	FOASA80-2.13	A80	25,4	1"	15,88	15,75	24,13	29,99	7,94	62,70	113,40	5,13

\* Os produtos acima estão sujeitos a modificações técnicas ou dimensionais sem aviso prévio.

# CORRENTE E EMENDA DE ROLO NORMA DIN INOX



Conforme norma ISO/R 606 - PADRÃO EUROPEU DIN8187 - Pré - tensionada  
Material Aço Inox AISI 304- Temperatura de trabalho entre -20°C a 400°C



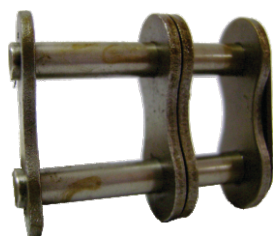
Corrente simples



Corrente dupla



Emenda simples



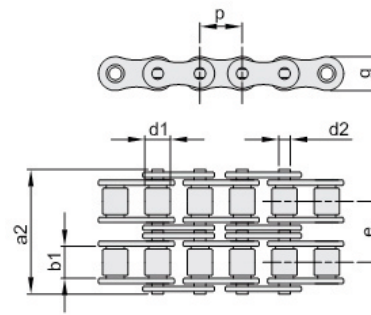
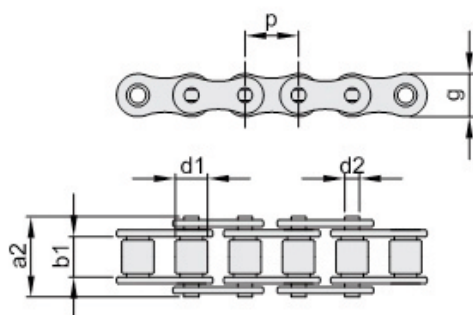
Emenda dupla



Emenda falsa simples



Emenda falsa dupla



CÓDIGO CORRENTE SIMPLES	CÓDIGO EMENDA SIMPLES	CÓDIGO EMENDA FALSA	TIPO	P		b1 (mm)	d2	d1	a2	g	Carga de ruptura KN	ÍNDICE
				(mm)	(POL.)							Corrente / Metro
FOSS06B1.00	FOSS06B1.26	FOSS06B1.13	06B-1	9,525	3/8"	5,72	3,28	6,35	13,50	8,26	6,90	0,40
FOSS08B1.00	FOSS08B1.26	FOSS08B1.13	08B-1	12,700	1/2"	7,75	4,45	8,51	17,00	11,81	12,70	0,68
FOSS10B1.00	FOSS10B1.26	FOSS10B1.13	10B-1	15,875	5/8"	9,65	5,08	10,16	19,60	14,73	16,80	0,91
FOSS12B1.00	FOSS12B1.26	FOSS12B1.13	12B-1	19,050	3/4"	11,68	5,72	12,07	22,70	16,13	17,50	1,12
FOSS16B1.00	FOSS16B1.26	FOSS16B1.13	16B-1	25,400	1"	17,02	8,28	15,88	36,10	21,08	41,00	2,59

\* Os produtos acima estão sujeitos a modificações técnicas ou dimensionais sem aviso prévio.

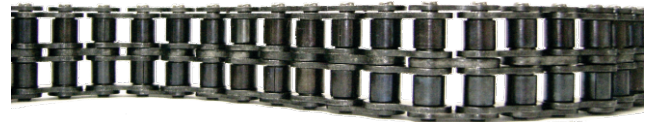


# CORRENTE E EMENDA DE ROLO NORMA ASA INOX

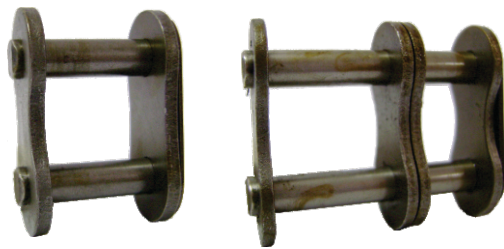
Conforme norma ISO/R 606 - Serie Americana ANSI 29.1 - ASA / Pré - tensionada  
Material Aço Inox AISI 304 - Temperatura de trabalho entre -20°C a 400°C



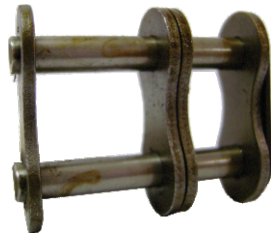
Corrente simples



Corrente dupla



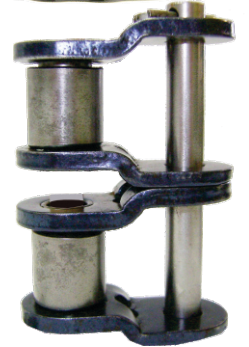
Emenda simples



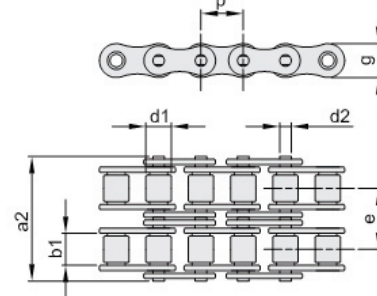
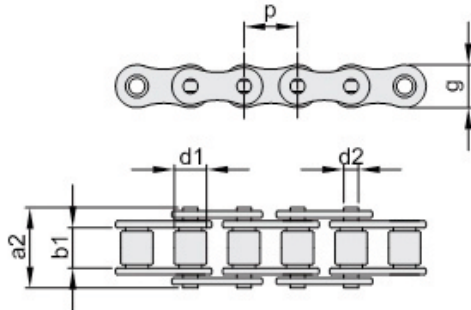
Emenda dupla



Emenda falsa simples



Emenda falsa dupla



CÓDIGO CORRENTE SIMPLES	CÓDIGO EMENDA SIMPLES	CÓDIGO EMENDA FALSA SIMPLES	TIPO	PASSO		GØÃ È J Å (MM)	W (MAX) (MM)	Hi (MAX) (MM)	s (MM)	Dp (MM)	A1 (KN)	FmØyÑÑ ruptura (kN)	PESO da CORRENTE (KG) (KG/m)
				(MM)	(POL.)								
FOSSASA035-1.00	FOSSASA035-1.26	FOSSASA035-1.13	A35	9,525	3/8"	5,08	4,77	9,05	1,27	3,58	12,5	6,60	0,33
FOSSASA040-1.00	FOSSASA040-1.26	FOSSASA040-1.13	A40	12,700	1/2"	7,92	7,85	12,07	1,53	3,98	16,5	12,00	0,6
FOSSASA050-1.00	FOSSASA050-1.26	FOSSASA050-1.13	A50	15,875	5/8"	10,16	9,40	15,09	2,00	5,09	20,5	15,00	1,01
FOSSASA060-1.00	FOSSASA060-1.26	FOSSASA060-1.13	A60	19,050	3/4"	11,91	12,57	18,08	2,30	5,96	25,8	17,00	1,43
FOSSASA080-1.00	FOSSASA080-1.26	FOSSASA080-1.13	A80	25,400	1"	15,88	15,75	24,13	3,15	7,94	33,5	40,00	2,57

\* Os produtos acima estão sujeitos a modificações técnicas ou dimensionais sem aviso prévio.



# FUSO DE ROSCA TRAPEZOIDAL

Rosca direita e esquerda

Material: Aço 11SMnPb37 (W.NR:1.0737)

Resistência 460/650N/mm<sup>2</sup> - HB 120/200



CÓDIGO		TR (mm)	Passo (mm)	L (mm)	Peso (Kg)
DIREITA	ESQUERDA				
BMTR10X1500	BMTR10X1500SX	10	3	1500	0,67
BMTR12X1500	BMTR12X1500SX	12	3	1500	1,02
BMTR14X1500	BMTR14X1500SX	14	4	1500	1,33
BMTR16X1500	BMTR16X1500SX	16	4	1500	1,80
BMTR18X1500	BMTR18X1500SX	18	4	1500	2,37
BMTR18X2000	BMTR18X2000SX	18	4	2000	3,16
BMTR20X2000	BMTR20X2000SX	20	4	2000	3,90
BMTR25X2000	BMTR25X2000SX	25	5	2000	6,16
BMTR30X2000	BMTR30X2000SX	30	6	2000	8,80
BMTR30X4000	BMTR30X4000SX	30	6	4000	17,60
BMTR36X2000	BMTR36X2000SX	36	6	2000	12,54
BMTR36X4000	BMTR36X4000SX	36	6	4000	26,48
BMTR40X2000	BMTR40X2000SX	40	7	2000	16,14
BMTR40X4000	BMTR40X4000SX	40	7	4000	32,28
BMTR45X2000	BMTR45X2000SX	45	8	2000	20,60
BMTR45X4000	BMTR45X4000SX	45	8	4000	41,20
BMTR50X2000	BMTR50X2000SX	50	8	2000	25,84
BMTR50X4000	BMTR50X4000SX	50	8	4000	51,68
BMTR60X2000	BMTR60X2000SX	60	9	2000	37,70
BMTR60X4000	BMTR60X4000SX	60	9	4000	75,40

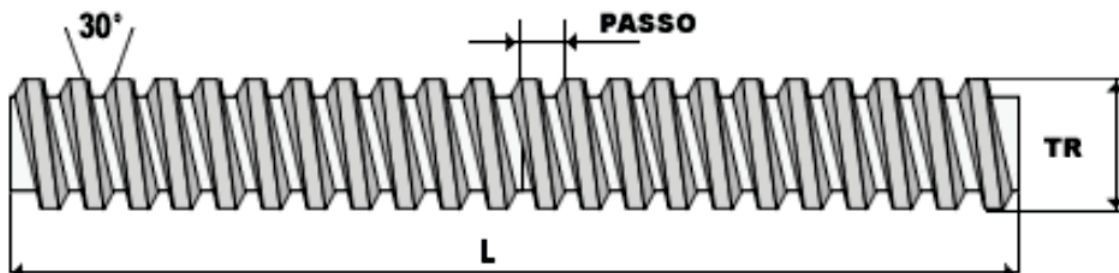
Rosca direita

Material: Aço inox AISI 304 18/10

Resistência 580/850 N/ mm<sup>2</sup> - HB 215 max



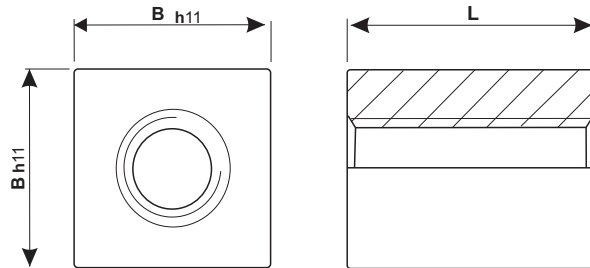
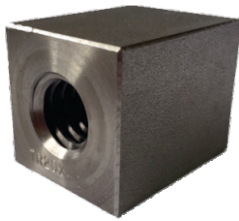
CÓDIGO		TR (mm)	Passo (mm)	L (mm)	Peso (Kg)
DIREITA	ESQUERDA				
BMTR10X1500D304	—	10	3	1500	0,68
BMTR12X1500D304	—	12	3	1500	1,02
BMTR14X1500D304	—	14	4	1500	1,34
BMTR16X1500D304	—	16	4	1500	1,80
BMTR18X2000D304	—	18	4	2000	3,17
BMTR20X2000D304	—	20	4	2000	3,90
BMTR25X2000D304	—	25	5	2000	6,17
BMTR30X2000D304	—	30	6	2000	8,00
BMTR40X2000D304	—	40	7	2000	16,14



\* Os produtos acima estão sujeitos a modificações técnicas ou dimensionais sem aviso prévio.

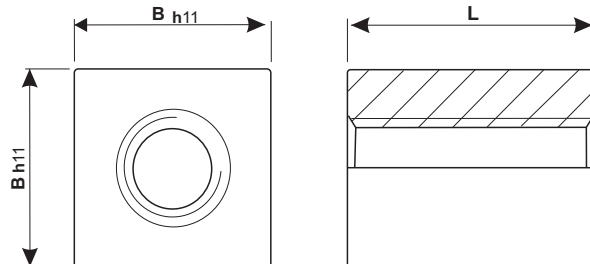
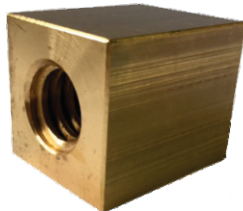
\* Barras em outros tipos de aço sob consulta.

# PORCA QUADRADA



Material: Aço 11SMnPb37 (W.NR:1.0737) - 460/650 N/mm<sup>2</sup>

CÓDIGO		ROSCA	Passo (mm)	B (mm)	L (mm)	Peso (Kg)
DIREITA	ESQUERDA					
BMCHQ10A	BMCHQ10ASX	10	3	25	30	0,13
BMCHQ12A	BMCHQ12ASX	12	3	25	30	0,12
BMCHQ14A	BMCHQ14ASX	14	4	30	35	0,21
BMCHQ16A	BMCHQ16ASX	16	4	30	35	0,20
BMCHQ18A	BMCHQ18ASX	18	4	35	45	0,35
BMCHQ20A	BMCHQ20ASX	20	4	40	50	0,51
BMCHQ25A	BMCHQ25ASX	25	5	45	55	0,68
BMCHQ30A	BMCHQ30ASX	30	6	50	60	0,88
BMCHQ36A	BMCHQ36ASX	36	6	60	70	0,46
BMCHQ40A	BMCHQ40ASX	40	7	60	70	1,35
BMCHQ45A	BMCHQ45ASX	45	8	65	80	1,76
BMCHQ50A	BMCHQ50ASX	50	8	75	90	2,73
BMCHQ60A	BMCHQ60ASX	60	9	85	100	3,67



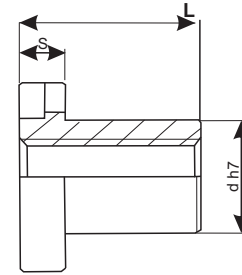
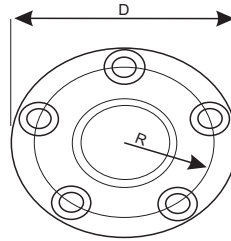
Material: Latão - OT58 - 350 N/mm<sup>2</sup>

CÓDIGO		ROSCA	Passo (mm)	B (mm)	L (mm)	Peso (Kg)
DIREITA	ESQUERDA					
BMCHQ100	BMCHQ100SX	10	3	25	30	0,14
BMCHQ120	BMCHQ120SX	12	3	25	30	0,13
BMCHQ140	BMCHQ140SX	14	4	30	35	0,23
BMCHQ160	BMCHQ160SX	16	4	4	35	0,22
BMCHQ180	BMCHQ180SX	18	4	35	45	0,38
BMCHQ200	BMCHQ200SX	20	4	40	50	0,56
BMCHQ250	BMCHQ250SX	25	5	45	55	0,74
BMCHQ300	BMCHQ300SX	30	6	50	60	0,95
BMCHQ360	BMCHQ360SX	36	6	60	70	0,91
BMCHQ400	BMCHQ400SX	40	7	60	70	1,47
BMCHQ450	BMCHQ450SX	45	8	65	80	1,92
BMCHQ500	BMCHQ500SX	50	8	75	90	2,94
BMCHQ600	BMCHQ600SK	60	9	85	100	3,95

\* Os produtos acima estão sujeitos a modificações técnicas ou dimensionais sem aviso prévio.

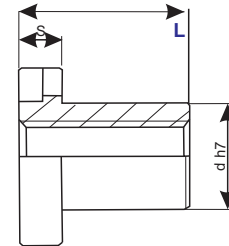
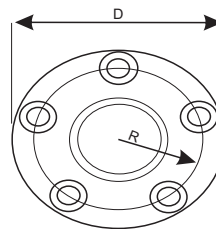


# PORCA CILÍNDRICA FLANGEADA



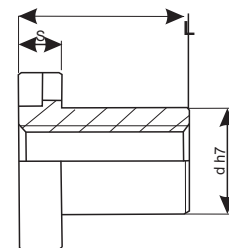
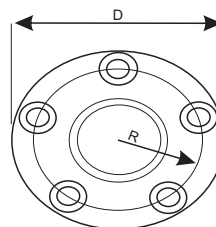
Material: Aço 11SMnPb37 (W.NR:1.0737) - 460/650 N/m<sup>2</sup>

CÓDIGO		ROSCA	Passo (mm)	d (mm)	D (mm)	L (mm)	S (mm)	R (mm)	Parafuso de fixação	Nº de furos	Peso (Kg)
DIREITA	ESQUERDA										
BMCHF10A	BMCHF10ASX	10	3	16	32	20	8	12	M4	3	0,05
BMCHF12A	BMCHF12ASX	12	3	18	35	22	8	13	M4	4	0,06
BMCHF14A	BMCHF14ASX	14	4	20	40	25	10	15	M5	4	0,09
BMCHF16A	BMCHF16ASX	16	4	22	42	30	10	16	M5	4	0,12
BMCHF18A	BMCHF18ASX	18	4	25	45	35	10	17,5	M5	4	0,15
BMCHF20A	BMCHF20ASX	20	4	30	50	40	10	20	M5	5	0,21
BMCHF25A	BMCHF25ASX	25	5	35	60	45	12	24	M6	5	0,34
BMCHF30A	BMCHF30ASX	30	6	40	65	50	12	26,5	M6	5	0,42
BMCHF36A	BMCHF36ASX	36	6	50	75	60	12	31,5	M6	6	0,70
BMCHF40A	BMCHF40ASX	40	7	55	80	65	12	34	M6	6	0,86
BMCHF45A	BMCHF45ASX	45	8	60	85	80	12	36,5	M6	8	1,12
BMCHF50A	BMCHF50ASX	50	8	65	90	80	12	39	M6	8	1,22
BMCHF60A	BMCHF60ASX	60	9	75	105	95	15	45	M8	6	1,81



Material: Bronze CuSn12 - 270 N/mm<sup>2</sup>

CÓDIGO		ROSCA	Passo (mm)	d 7 mm	D (mm)	L (mm)	S (mm)	R (mm)	Parafuso de fixação	Nº de furos	Peso (Kg)
DIREITA	ESQUERDA										
BMCHF10B	BMCHF10BSX	10	3	16	32	20	8	12	M4	3	0,06
BMCHF12B	BMCHF12BSX	12	3	18	35	22	8	13	M4	4	0,07
BMCHF14B	BMCHF14BSX	14	4	20	40	25	10	15	M5	4	0,11
BMCHF16B	BMCHF16BSX	16	4	22	42	30	10	16	M5	4	0,13
BMCHF18B	BMCHF18BSX	18	4	25	45	35	10	17,5	M5	4	1,16
BMCHF20B	BMCHF20BSX	20	4	30	50	40	10	20	M5	5	0,24
BMCHF25B	BMCHF25BSX	25	5	35	60	45	12	24	M6	5	0,38
BMCHF30B	BMCHF30BSX	30	6	40	65	50	12	26,5	M6	5	0,48
BMCHF36B	BMCHF36BSX	36	6	50	75	60	12	31,5	M6	6	0,80
BMCHF40B	BMCHF40BSX	40	7	55	80	65	12	34	M6	6	0,98
BMCHF45B	BMCHF45BSX	45	8	60	85	80	12	36,5	M6	8	1,27
BMCHF50B	BMCHF50BSX	50	8	65	90	80	12	39	M6	8	1,40
BMCHF60B	BMCHF60BSX	60	9	75	105	95	15	45	M8	6	2,02

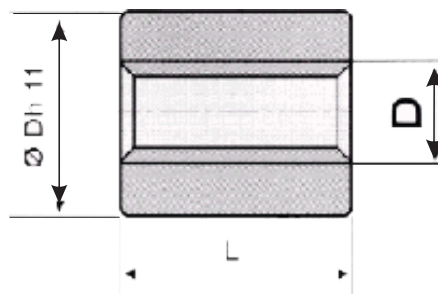
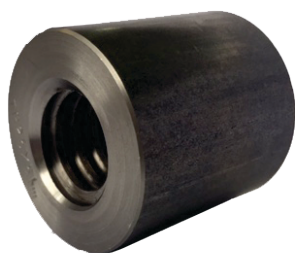


Material: Nylon Preto - POMC - Norma FDA - 70N/mm<sup>2</sup>

CÓDIGO		ROSCA	Passo (mm)	d 7 mm	D (mm)	L (mm)	S (mm)	R (mm)	Parafuso de fixação	Nº de furos	Peso (Kg)
DIREITA	ESQUERDA										
BMCHF10N	-	10	3	32	16	20	8	12	M4	3	0,01
BMCHF12N	-	12	3	35	18	22	8	13	M4	4	0,01
BMCHF14N	-	14	4	40	20	25	10	15	M5	4	0,01
BMCHF16N	-	16	4	42	22	30	10	16	M5	4	0,02
BMCHF18N	-	18	4	45	25	35	10	17,5	M5	4	0,02
BMCHF20N	-	20	4	50	30	40	10	20	M5	5	0,04
BMCHF25N	-	25	5	60	35	45	12	24	M6	5	0,07
BMCHF30N	-	30	6	65	40	50	12	26,5	M6	5	0,08
BMCHF40N	-	40	7	80	55	65	12	34	M6	6	0,16

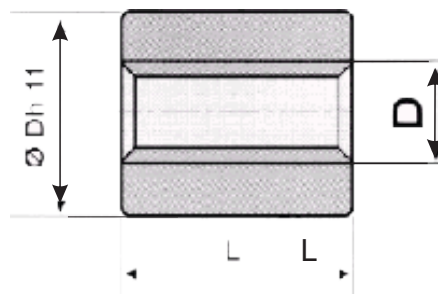
\* Os produtos acima estão sujeitos a modificações técnicas ou dimensionais sem aviso prévio.

# PORCA CILÍNDRICA



Material: Aço 11SMnPb37 (W.NR:1.0737) - 460/650 N/mm<sup>2</sup>

CÓDIGO		ROSCA	Passo (mm)	Dh (mm)	L (mm)	Peso (Kg)
DIREITA	ESQUERDA					
BMCH10A	BMCH10ASX	10	3	20	20	0,40
BMCH12A	BMCH12ASX	12	3	22	22	0,50
BMCH14A	BMCH14ASX	14	4	25	25	0,07
BMCH16A	BMCH16ASX	16	4	30	30	0,12
BMCH18A	BMCH18ASX	18	4	35	35	0,20
BMCH20A	BMCH20ASX	20	4	40	40	0,31
BMCH25A	BMCH25ASX	25	5	45	45	0,41
BMCH30A	BMCH30ASX	30	6	50	50	0,53
BMCH36A	BMCH36ASX	36	6	60	60	0,91
BMCH40A	BMCH40ASX	40	7	65	65	1,12
BMCH45A	BMCH45ASX	45	8	70	80	1,55
BMCH50A	BMCH50ASX	50	8	75	95	1,66
BMCH60A	BMCH60ASX	60	9	84	95	2,32



Material: Bronze CuSn12 - 270 N/mm<sup>2</sup>

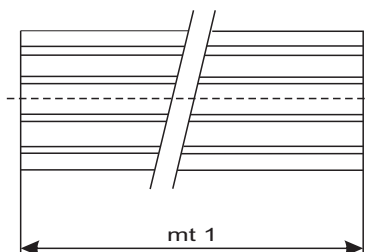
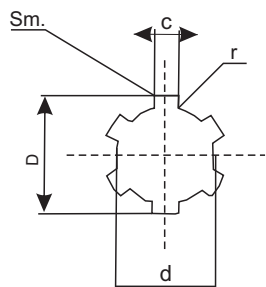
CÓDIGO		ROSCA	Passo (mm)	Dh (mm)	L (mm)	Peso (KG)
DIREITA	ESQUERDA					
BMCH10B	BMCH10BSX	10	3	20	20	0,05
BMCH12B	BMCH12BSX	12	3	24	25	0,08
BMCH14B	BMCH14BSX	14	4	24	25	0,08
BMCH16B	BMCH16BSX	16	4	28	30	0,12
BMCH18B	BMCH18BSX	18	4	34	30	0,22
BMCH20B	BMCH20BSX	20	4	38	40	0,31
BMCH25B	BMCH25BSX	25	5	44	45	0,44
BMCH30B	BMCH30BSX	30	6	48	50	0,54
BMCH36B	BMCH36BSX	36	6	58	60	0,93
BMCH40B	BMCH40BSX	40	7	64	65	1,22
BMCH45B	BMCH45BSX	45	8	68	80	1,62
BMCH50B	BMCH50BSX	50	8	74	80	1,79
BMCH60B	BMCH60BSX	60	9	84	95	2,54

\* Os produtos acima estão sujeitos a modificações técnicas ou dimensionais sem aviso prévio.



# EIXO ESTRIADO

**Material aço SAE 1040/C40**  
**Perfil conforme norma Uni221**  
**Comprimento 01 metro**



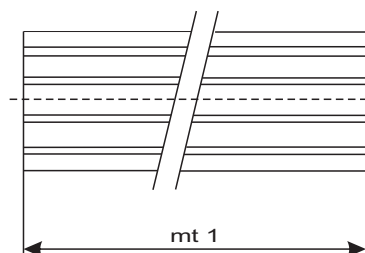
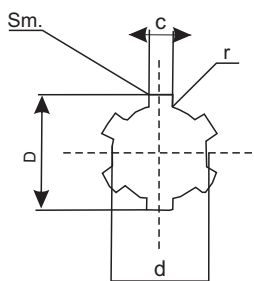
FORNECIDO EM BARRAS DE 1 METRO DE COMPRIMENTO

CÓDIGO	D	d	c	Z	SEÇÃO mm <sup>2</sup>	PESO Kg / m	Tolerância			SM 45°	r
							D	d	c		
FER11AS	14	11	3	6	121,9	0,95	-0,07	0,00	0,00	0,2	0,2
							-0,20	-0,08	-0,08		
FER13AS	16	13	3,5	6	164,1	1,29	-0,07	0,00	0,00	0,2	0,2
							-0,20	-0,08	-0,08		
FER16AS	20	16	4	6	243,4	1,91	-0,07	0,00	0,00	0,2	0,2
							-0,25	-0,08	-0,08		
FER18AS	22	18	5	6	312,4	2,45	-0,07	0,00	0,00	0,2	0,2
							-0,25	-0,08	-0,08		
FER21AS	25	21	5	6	399,8	3,14	-0,07	0,00	0,00	0,2	0,2
							-0,27	-0,08	-0,08		
FER23AS	28	23	6	6	505,2	3,96	-0,07	0,00	0,00	0,3	0,2
							-0,27	-0,08	-0,08		
FER26AS	32	26	6	6	638,6	5,01	-0,07	0,00	0,00	0,3	0,3
							-0,27	-0,08	-0,08		
FER32AS	38	32	6	8	947,8	7,43	-0,07	0,00	0,00	0,3	0,3
							-0,27	-0,08	-0,08		
FER36AS	42	36	7	8	1185,3	9,3	-0,07	0,00	0,00	0,3	0,3
							-0,27	-0,08	-0,08		
FER42AS	48	42	8	8	1576,7	12,37	-0,07	0,00	0,00	0,3	0,3
							-0,27	-0,08	-0,08		
FER46AS	54	46	E	8	194	15,3	0,07	0,00	0,00	0,5	0,5
							-0,27	-0,08	-0,08		

\* Os produtos acima estão sujeitos a modificações técnicas ou dimensionais sem aviso prévio.

## EIXO ESTRIADO EM AÇO INOX

**Material em Aço Inoxidável AISI 304**  
**Perfil Estriado conforme NORMA UNI221**



FORNECIDO EM BARRAS DE 1 METRO DE COMPRIMENTO

CÓDIGO	D	d	c	Z	SEÇÃO mm <sup>2</sup>	PESO Kg / m	TOLERÂNCIA			SM 45°	r
							D	d	c		
FERSASX1100	14	11	3	6	121,9	0,949	-0,07	0,00	0,00	0,2	0,2
							-0,20	-0,08	-0,08		
FERSASX1300	16	13	3,5	6	164,1	1,287	-0,07	0,00	0,00	0,2	0,2
							-0,20	-0,08	-0,08		
FERSASX1600	20	16	4	6	243,4	1,911	-0,07	0,00	0,00	0,2	0,2
							-0,25	-0,08	-0,08		
FERSASX2100	25	21	5	6	399,8	3,139	-0,07	0,00	0,00	0,2	0,2
							-0,27	-0,08	-0,08		
FERSASX2600	32	26	6	6	638,6	5,008	-0,07	0,00	0,00	0,3	0,3
							-0,27	-0,08	-0,08		
FERSASX3200	38	32	6	8	947,8	7,433	-0,07	0,00	0,00	0,3	0,3
							-0,27	-0,08	-0,08		

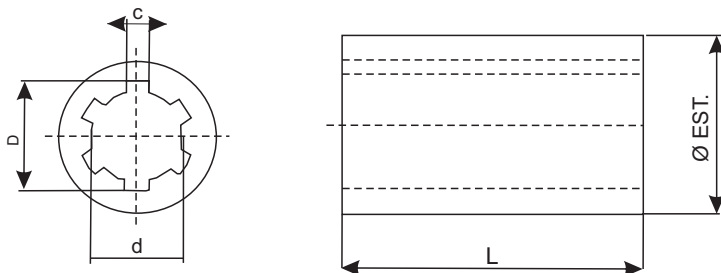
\* Os produtos acima estão sujeitos a modificações técnicas ou dimensionais sem aviso prévio.

# BUCHA ESTRIADA



## BUCHA ESTRIADA

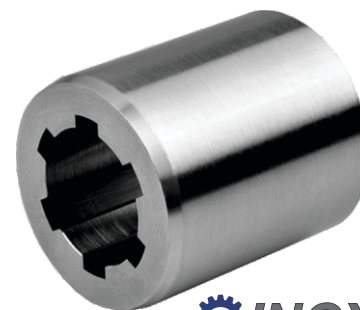
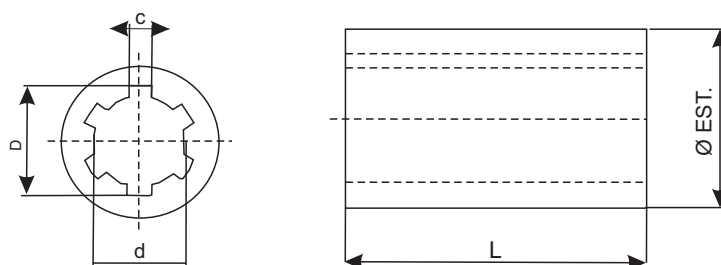
Material aço SAE 1040/C40  
Perfil conforme norma Uni221



CÓDIGO	D	d	c	Z	o	Æ	PESO Kg
FER11BB	14	11	3	6	25	40	0,03
FER13BB	16	13	3,5	6	28	40	0,06
FER16BB	20	16	4	6	30	50	0,10
FER18BB	22	18	5	6	32	50	0,14
FER21BB	25	21	5	6	38	60	0,20
FER23BB	28	23	6	6	38	60	0,25
FER26BB	32	26	6	6	42	60	0,32
FER32BB	38	32	6	8	55	60	0,38
FER36BB	42	36	7	8	60	60	0,88
FER42BB	48	42	8	8	65	70	1,38
FER46BB	54	46	9	8	70	80	2,32

## BUCHA ESTRIADA EM AÇO INOX

Material: Aço inoxidável AISI 304  
Perfil conforme Norma UNI 221



CÓDIGO	D	d	c	Z	o	Æ	PESO Kg
FERSBBX1100	14	11	3	6	18,75	25	0,028
FERSBBX1300	16	13	3,5	6	21,75	30	0,047
FERSBBX1600	20	16	4	6	28,50	30	0,090
FERSBBX2100	25	21	5	6	36,00	40	0,190
FERSBBX2600	32	26	6	6	42,50	40	0,242
FERSBBX3200	38	32	6	8	49,70	40	0,304

\* Os produtos acima estão sujeitos a modificações técnicas ou dimensionais sem aviso prévio.

 **Bonfiglioli**

**ROSTA** 

**ROLLON®**

 **elesa+GANter®**

 **Sati**  
Brain Power

 **ELTE.**

**RKB**  
BEARING INDUSTRIES

 **REGINA**  
PERFORMANCE IN MOTION

 **sit**

 **bimeccanica**  
bimeccanica.it

 **ISB**  
BEARINGS AND COMPONENTS

### SEDE:

CURITIBA - PR  
Rua Omílio Monteiro Soares, 260 - Vila Fanny  
81030-000 - Curitiba - PR - Brasil  
Tel.: (41) 3302-3400  
vendas@atibrasil.com.br

### ESCRITÓRIOS:

CRICIÚMA - SC  
Tel.: (48) 3447-2930  
idicel@terra.com.br

RECIFE - PE  
Tel: (81) 97327-1809  
vendas.rec@atibrasil.com.br

XANXERÊ - SC  
Tel.: (49) 3433-3316  
campionirep@gmail.com

### MATRIZ:

A.T.I. ITÁLIA  
A.T.I. di Morganti srl  
Sede: Prato - PO - Itália  
www.atimorganti.it

### FILIAIS:

BELO HORIZONTE - MG  
Avenida Portugal, 4350 - Jardim Atlântico  
31710-400 - Belo Horizonte - MG - Brasil  
Tel.: (31) 2516-6974  
vendas.bh@atibrasil.com.br

CAMPINAS - SP  
Rua Dr. Alberto Franco Lamounier, 1484  
Pq. Via Norte - Rodovia Anhanguera KM 101  
13065-531 - Campinas - SP - Brasil  
Tel.: (19) 3238-9098  
vendas.campinas@atibrasil.com.br

JOINVILLE - SC  
Rua Anita Garibaldi, 329 - Anita Garibaldi  
89203-300 - Joinville - SC - Brasil  
Tel: (47) 3433-1823  
vendas.joi@atibrasil.com.br

PORTO ALEGRE - RS  
Avenida José Luzenberger, 09 - Anchieta  
90200-140 - Porto Alegre - RS - Brasil  
Tel.: (51) 3326-7015  
ativendas.poa@atibrasil.com.br

SÃO PAULO - SP  
Rua Dr. Moyses Kahan, 55 - Barra Funda  
01139-040 - São Paulo - SP - Brasil  
Tel.: (11) 3577-5300  
vendas.sp@atibrasil.com.br



**A.T.I. BRASIL**  
— ARTIGOS TÉCNICOS INDUSTRIAIS —

[www.atibrasil.com.br](http://www.atibrasil.com.br)