

881/4/1 SB Bithalter mit variabler Einschraubtiefenbegrenzung, 3-teilig

Bit-Abstandhalter



EAN:	4013288219282	Abmessung:	200x60x32 mm
Teilenr:	05130002001	Gewicht:	142 g
Artikel-Nr:	881/4/1 SB	Ursprungsland:	CN
		Zolltarifnr.:	84661038

- Bit-Halter zum gleichmäßig bündigen Versenken von Schrauben in Holzdielen beim Terrassenbau
- Mit variabel einstellbarer Einschraubtiefenbegrenzung
- Filzring (auswechselbar) verhindert Schleifspuren auf den Dielenoberflächen
- Ebenfalls enthalten: 2 Ersatz-Filzringe

Beim Terrassenbau sollen die Schrauben gleichmäßig bündig in die Holzdielen versenkt werden. Der 881/4/1 Bithalter mit variabler Einschraubtiefenbegrenzung und Filzring sorgt für eine gleichmäßige Senktiefe und schützt die Oberflächen vor Schleifspuren. 2 Austausch-Filzringe sind inklusive.

Weblink

https://products.wera.de/de/maschinenbetaetigte_werkzeuge_halter_adapter_und_verbindungsteile_bit-abstandhalter_881_4_1_sb.html

Wera - 881/4/1 SB
05130002001 - 4013288219282

Wera Werkzeuge GmbH
Korzter Straße 21-25
D-42349 Wuppertal
Tel: +49 (0)2 02 / 40 45-0
E-Mail: info@wera.de

Bit-Abstandhalter

Satz-Inhalt:



881/4/1

1)

1) Das Ersatzteil-Kit mit 5 Filzringen kann mit der Codenummer 05130003001 bestellt werden.

1 x 1/4" x 90 mm

9201



2 x 27 mm

Gleichmäßig bündiges Versenken von Schrauben



Bit-Halter zum gleichmäßig bündigen Versenken von Schrauben in Holzdielen beim Terrassenbau



Der Bit-Halter 881/4/1 ermöglicht das gleichmäßig bündige Versenken von Schrauben in Holzdielen beim Terrassenbau. Die Einschraubtiefe kann je nach Bedarf eingestellt werden. So wird das zu tiefe Versenken von Schrauben vermieden.

Vermeidet Fäulnisschäden



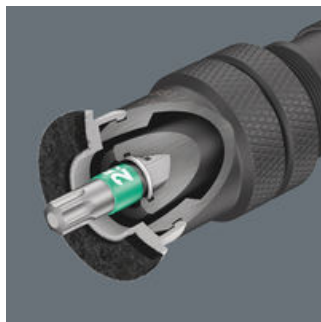
Durch den gleichmäßig bündigen Abschluss des Schraubenkopfs mit der Terrassendielen werden sogenannte "Wassernester", die meist Fäulnisbildung nach sich ziehen, vermieden.

Individuelle Einschraubtiefe



Die Einstellung der gewünschten Einschraubtiefe wird über das Kontergewinde vorgenommen.

Bitaufnahme mit Sprengring



Bewährte Aufnahmeform. Optimaler Sitz des Werkzeugs im Halter. Besonders robust für Serienverschraubungen.

Oberflächenschutz



Der auswechselbare Filzring vorne an der Bitaufnahme verhindert Schleifspuren auf den Terrassendielenoberflächen.

Ersatz-Filzringe



Der Bithalter 881/4/1 wird mit 2 Ersatz-Filzringen geliefert. Mit der Codenummer 05130003001 kann ein Ersatzteilset mit 5 Filzringen bestellt werden.

Weblink

https://products.wera.de/de/maschinenbetaetigte_werkzeuge_halter_adapter_und_verbindungsteile_bit-abstandhalter_881_4_1_sb.html

Wera - 881/4/1 SB
05130002001 - 4013288219282

Wera Werkzeuge GmbH
Korzter Straße 21-25
D-42349 Wuppertal
Tel: +49 (0)2 02 / 40 45-0
E-Mail: info@wera.de